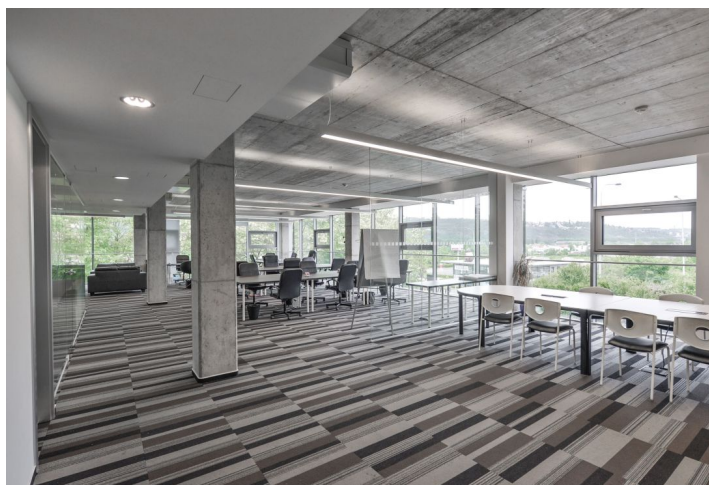
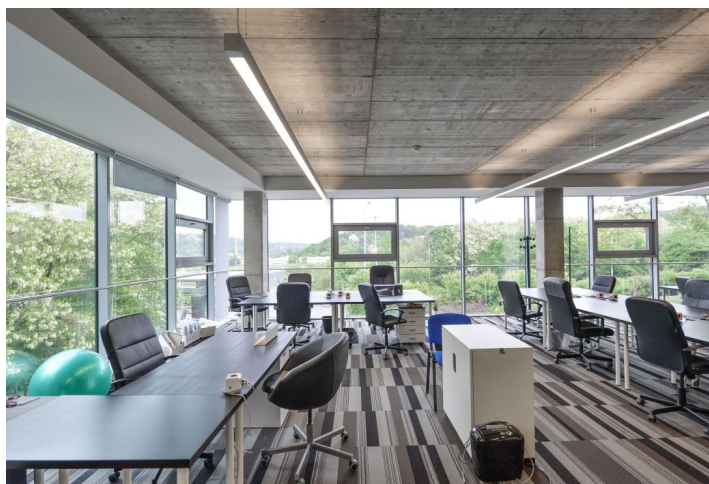




Administrativní budova

Praha 4, Modřany, Československého exilu

Pronajato





Administrativní budova

Praha 4, Modřany, Československého exilu

Pronajato

Poplatky za služby	80 Kč za m ² / měsíčně
Celková velikost budovy	1 800 m ²
Vlastní spotřeba nájemce	—
Parkování	1 850 Kč
Poplatky za parkování	—
Poměr parkovacích míst	—
Certifikace	—
PENB	C
Referenční číslo	14831

Nově zrekonstruovaná administrativní budova, rozdělená na dva samostatné objekty propojené krčkem s venkovním výtahem a centrálním schodištěm, situována na Praze 4.

Lokalita:

Budova je situována v klidné části Prahy 4 po pravém břehu řeky Vltavy. Dobrá dopravní dostupnost - autobusové a tramvajové zastávky jsou vzdálené 5 minut chůze, nejbližší stanice metra Kačerov (linka C).

Vybavení a služby:

Budova nabízí kancelářské prostory s možností flexibilního řešení, ve vyšších patrech s terasou. Kanceláře jsou plně klimatizovány a jejich součástí je kuchyňka a sociální zázemí. Možnost pronájmu 1 – 3 parkovacích míst.

Nájemné a poplatky jsou uvedeny bez DPH. Nájemce neplatí provizi.



Administrativní budova

Praha 4, Modřany, Československého exilu

Pronajato

