



Byt 3+kk

116 m², Praha 3, Vinohrady, Laubova

Pronajato





Byt 3+kk

116 m², Praha 3, Vinohrady, Laubova

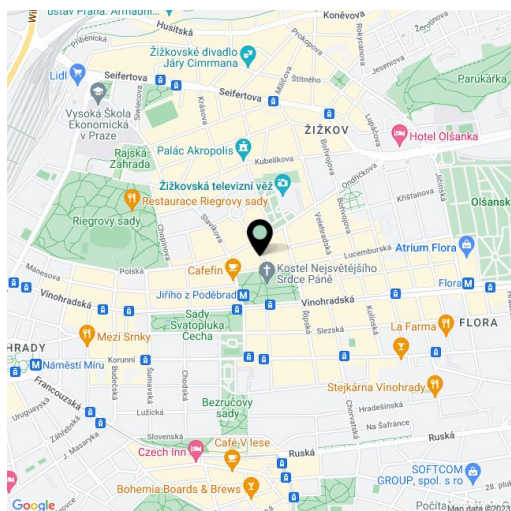
Pronajato

Celková plocha	134 m ²
Podlahová plocha*	116 m ²
Balkón	18 m ²
Parkování	Možnost parkování.
Garáž	Ano
Sklep	-
Poplatky za služby	Poplatky za společné domovní služby a zálohy na energie 8.000 Kč/měs.
PENB	G
Referenční číslo	14801
K dispozici od	Ihned

Designový částečně zařízený byt se 2 koupelnami, terasou a balkonem ve 4. patře kompletně zrekonstruovaného klasického činžovního domu s výtahem v klidné části Vinohrad. Lokalita s plnou vybaveností, pár kroků od stanice metra Jiřího z Poděbrad, v pěším dosahu Riegrových sadů. Interiér je dílem renomovaného architektonického studia Donlic.

V bytě se nachází obývací pokoj s plně vybaveným kuchyňským koutem a terasou, 2 en-suite ložnice s vestavěnými skříněmi, jedna též s balkonem, plně vybavená koupelna, druhá koupelna se sprchovým koutem a toaletou a technická komora.

Dřevěné podlahy, bezpečnostní dveře, zabudované stropní osvětlení, centrální vypínač, pračka, sušička, satelitní a internetové připojení, alarm s možností napojení na PCO, videotelefon. Možnost zařízení nábytkem za vyšší nájemné. Možnost parkování za 5.000 Kč/měs. K dispozici od poloviny prosince 2022.



* Výměra jednotky dle občanského zákoníku.

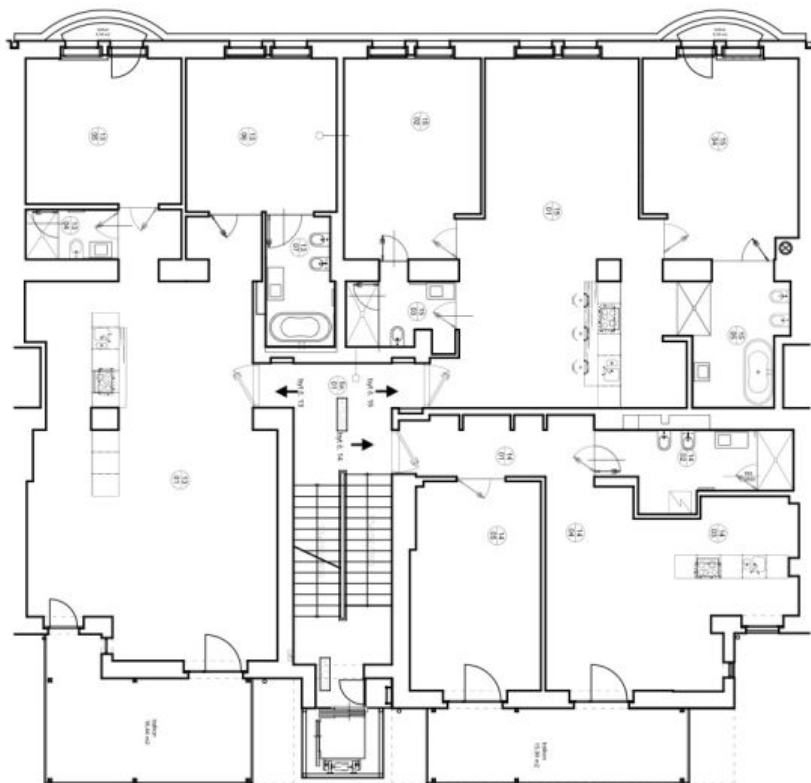
Plocha je tvořena součtem celé plochy jednotky a ohraničená obvodovými zdmi.



Byt 3+kk

116 m², Praha 3, Vinohrady, Laubova

Pronajato



5.NP

BRT 6.13		
QZN	NÁSTAVOST	PODLAHA
1301	obývací pokoj + kuchyně	70,85
1302	spalovna I.	3,40
1303	spalovna II.	17,55
1304	spalovna III.	17,86
1305	spalovna III.	6,43
BRT 6.13 celkem		116,09

BRT 6.14		
QZN	NÁSTAVOST	PODLAHA
1401	obývací pokoj	8,96
1402	kuchyně	9,32
1403	kuchyně + jídelna	18,86
1404	obývací pokoj	14,37
1405	obývací pokoj	20,27
BRT 6.14 celkem		72,82

BRT 6.15		
QZN	NÁSTAVOST	PODLAHA
1501	obývací pokoj + kuchyně	49,85
1502	obývací pokoj	20,24
1503	spalovna I.	5,75
1504	spalovna II.	22,83
1505	spalovna III.	10,15
BRT 6.15 celkem		109,02

SVOČI		
skupina	rozloha	výška
20	20,15	2,30