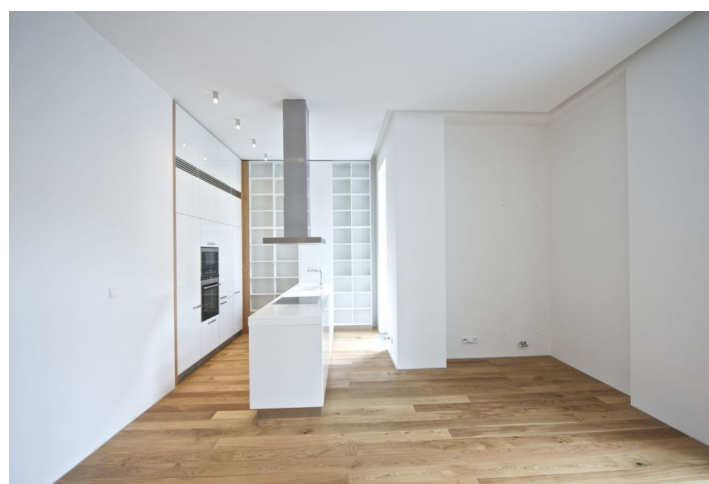
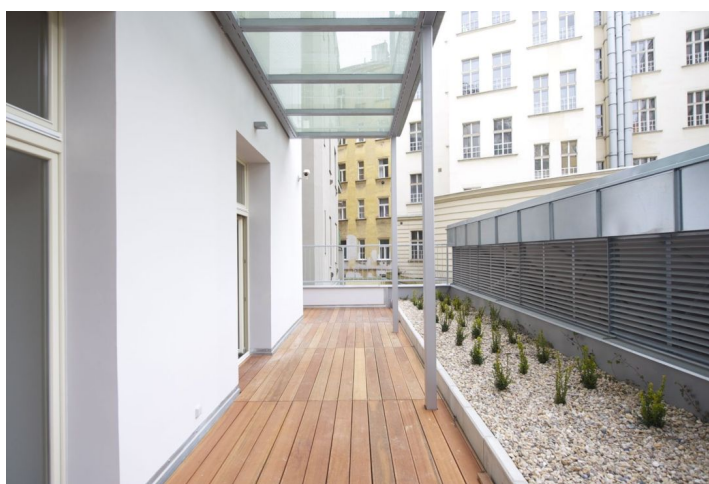




## Byt 2+kk

71 m<sup>2</sup>, Praha 3, Vinohrady, Laubova

Pronajato





## Byt 2+kk

71 m<sup>2</sup>, Praha 3, Vinohrady, Laubova

## Pronajato

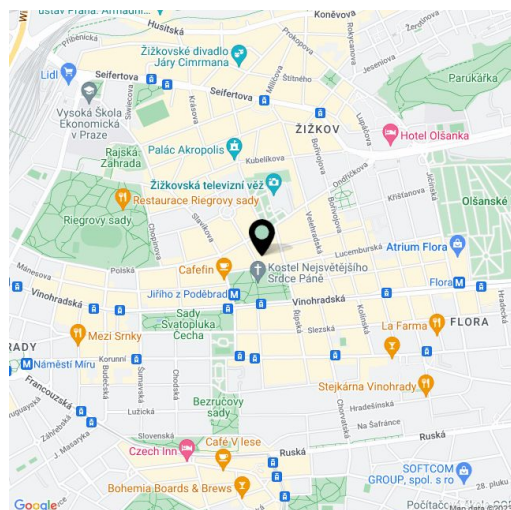
|                   |                   |
|-------------------|-------------------|
| Celková plocha    | 86 m <sup>2</sup> |
| Podlahová plocha* | 71 m <sup>2</sup> |
| Terasa            | 15 m <sup>2</sup> |
| Parkování         | -                 |
| Sklep             | -                 |
| PENB              | G                 |
| Referenční číslo  | 14788             |
| K dispozici od    | lhned             |

**Nový designový byt s 15 m<sup>2</sup> terasou orientovanou do klidného vnitrobloku ve zvýšeném přízemí nově kompletně zrekonstruovaného klasického činžovního domu s výtahem v klidné části Vinohrad.**

Lokalita s plnou vybaveností, pár kroků od stanice metra Jiřího z Poděbrad, v pěším dosahu Riegrových sadů. Interiér je dílem renomovaného architektonického studia Donlic.

V bytě se nachází obývací pokoj s plně vybaveným kuchyňským koutem s velkou úložnou kapacitou, 1 ložnice s vestavěnými skříněmi, koupelna se sprchovým koutem, toaletou, bidetem a šatnou/prádelní komorou a vstupní hala s vestavěnými skříněmi. Terasa je přístupná z obou hlavních místností.

Dřevěné podlahy, francouzská okna, bezpečnostní dveře, zabudované stropní osvětlení, centrální vypínač, pračka, sušička, satelitní a internetové připojení, alarm s možností napojení na PCO, videotelefon. Možnost zařízení nábytkem za vyšší nájemné. Společné domovní služby 1000Kč/os./měs. a záloha na spotřebu energií 4000 Kč/měs.



\* Výměra jednotky dle občanského zákoníku.

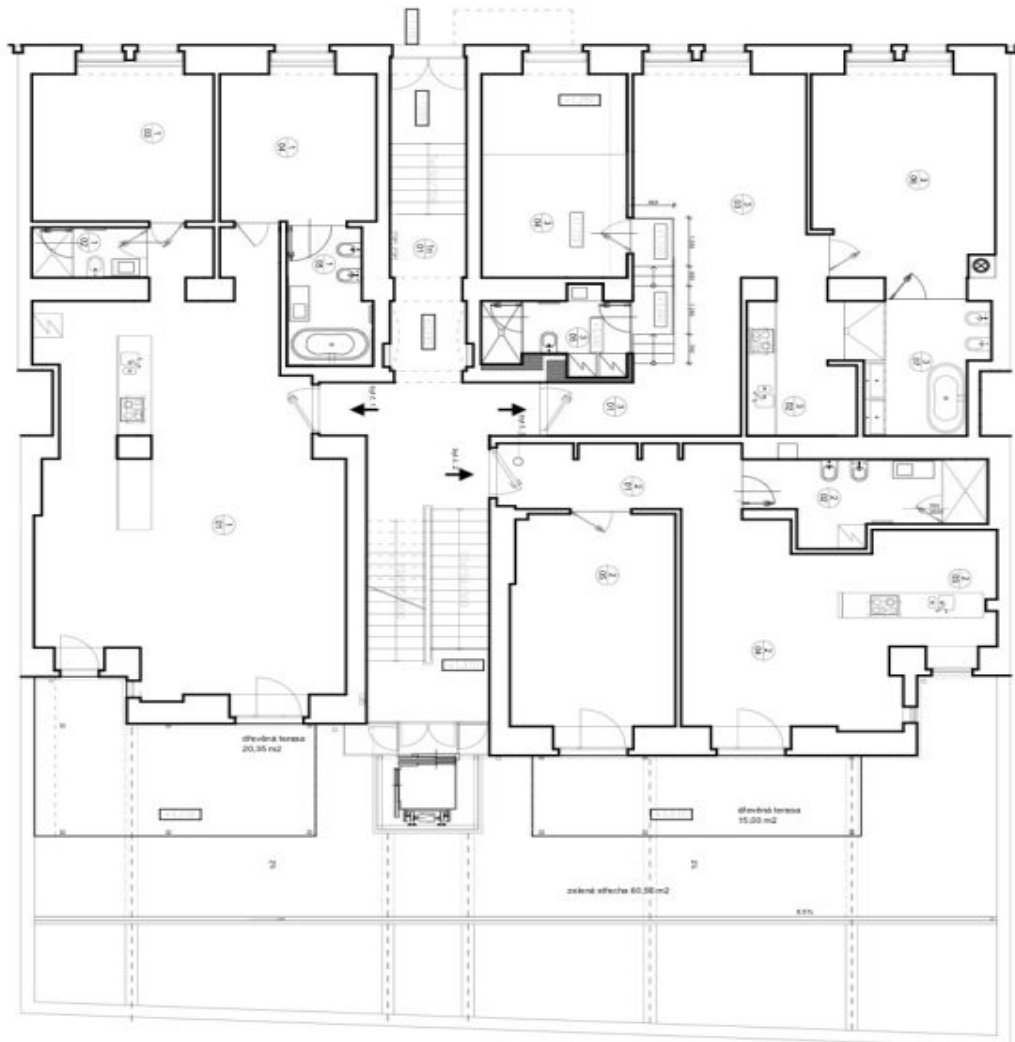
Plocha je tvořena součtem celé plochy jednotky a ohraničená obvodovými zdmi.



## Byt 2+kk

71 m<sup>2</sup>, Praha 3, Vinohrady, Laubova

Pronajato



# 1.NP

| BYT 1.1        |                           |                |                 |
|----------------|---------------------------|----------------|-----------------|
| OZN.           | NÁSTAVOST                 | m <sup>2</sup> | PODLAHA         |
| 101            | dřevěná podlaž. a kuchyně | 40,25          | dřevěná parkety |
| 102            | kuchyně I.                | 3,35           | dřevěná parkety |
| 103            | ložnice I.                | 14,81          | dřevěná parkety |
| 104            | lož. - II.                | 13,37          | dřevěná parkety |
| 105            | kuchyně II.               | 7,00           | dřevěná parkety |
| BYT 1.1 celkem |                           | 58,78          |                 |

| BYT 1.2        |                   |                |                 |
|----------------|-------------------|----------------|-----------------|
| OZN.           | NÁSTAVOST         | m <sup>2</sup> | PODLAHA         |
| 201            | chodba            | 0,88           | dřevěná parkety |
| 202            | kuchyně           | 9,37           | kámen dlažba    |
| 203            | kuchyně + jídelna | 16,10          | dřevěná parkety |
| 204            | dřevěná podlaž.   | 14,20          | dřevěná parkety |
| 205            | ložnice           | 20,78          | dřevěná parkety |
| BYT 1.2 celkem |                   | 71,43          |                 |

| BYT 1.3        |                           |                |                 |
|----------------|---------------------------|----------------|-----------------|
| OZN.           | NÁSTAVOST                 | m <sup>2</sup> | PODLAHA         |
| 301            | chodba                    | 11,19          | dřevěná parkety |
| 302            | kuchyně                   | 6,57           | dřevěná parkety |
| 303            | dřevěná podlaž. + jídelna | 22,32          | dřevěná parkety |
| 304            | ložnice I.                | 17,65          | dřevěná parkety |
| 305            | kuchyně I.                | 5,87           | kámen dlažba    |
| 306            | ložnice II.               | 11,60          | dřevěná parkety |
| 307            | kuchyně II.               | 9,40           | kámen dlažba    |
| BYT 1.3 celkem |                           | 96,50          |                 |

| BYT 1.3 celkem |                    |        |
|----------------|--------------------|--------|
| BYT            | schodiště + chodba | celkem |
|                |                    | 96,50  |