



Administrativní budova

Praha 4, Michle, Hanusova

Pronajato





Poplatky za služby	100 Kč za m ² / měsíčně
Celková velikost budovy	1 871 m ²
Vlastní spotřeba nájemce	—
Parkování	100 EUR
Poplatky za parkování	—
Poměr parkovacích míst	—
Certifikace	—
PENB	G
Referenční číslo	14759

Objekt ISAK je realizován jako 4 podlažní budova s částečně ustupujícím přízemím a s podkrovím, jedním hlavním a dvěma bočními vchody. Celkem tedy 5 podlaží spolu s vertikálními komunikacemi reprezentuje celkovou užitkovou plochu 1 870 m² (z toho 242 m² v podkroví s proměnnou světlou výškou). Součástí přízemí jsou dvě samostatné garáže (jedna jako dvojgaráž) a prosklené vnitřní atrium, přístupné z chodby mezi vstupní halou a schodišťovým prostorem s výtahem. V každém podlaží, tvořeném 3 samostatnými administrativními plochami, oddělenými prostorem schodiště, výtahu a komunikací, je sociální zařízení, úklid a sklad.

Lokalita:

Administrativní budova v atraktivní lokalitě Praha 4 Michle - Pankrác, v docházkové vzdálenosti od metra Budějovická 300 m, s perfektní dostupností z dálnice D1. Budova je umístěná v souběhu ulic Hanusova a Vokáčova v sousedství s dalšími administrativními projekty Pankrácké pláň.

Technické specifikace:

V čele objektu je nově založena nízká zeleň, nasvětlené hlavní plochy fasád směrem k dálnici. Napojení na inženýrské sítě (vodovod, kanalizace, elektro, telefon) je provedeno v trasách do obou přilehlých ulic, měření všech médií je nezávislé. Hydraulický osobní výtah Schmitt&Sohn. Fasáda je ošetřena do výše 1. patra antigrafiti nátěrem. Parkování automobilů v garážích (3 stání), částečně pod objektem (2 zastřešená stání) a 12 venkovních stání (částečně pod objektem a na volném vlastním pozemku), možnost pronajmout si další krytá parkovací místa (vzdálená cca. 250m) za 2.500,- Kč/ps/měsíc. Vysoce kvalitní serverovna, vhodné pro IT nebo jiné společnosti, mající náročné technické požadavky.

Kompletní renovace - výměna výkladců v přízemí, všech interiérových dveří, nové talety a kuchyňky, nová recepce v přízemí, dlažba ve společných prostorách a na recepci, nová plynová kotelna, včetně kotlů, nové elektrorozvaděče. Nenosné příčky v patrech zrušeny, skříň odstraněny, ve všech patrech nainstalovány nové podhledy s novými světly a výdechy klimatizace.

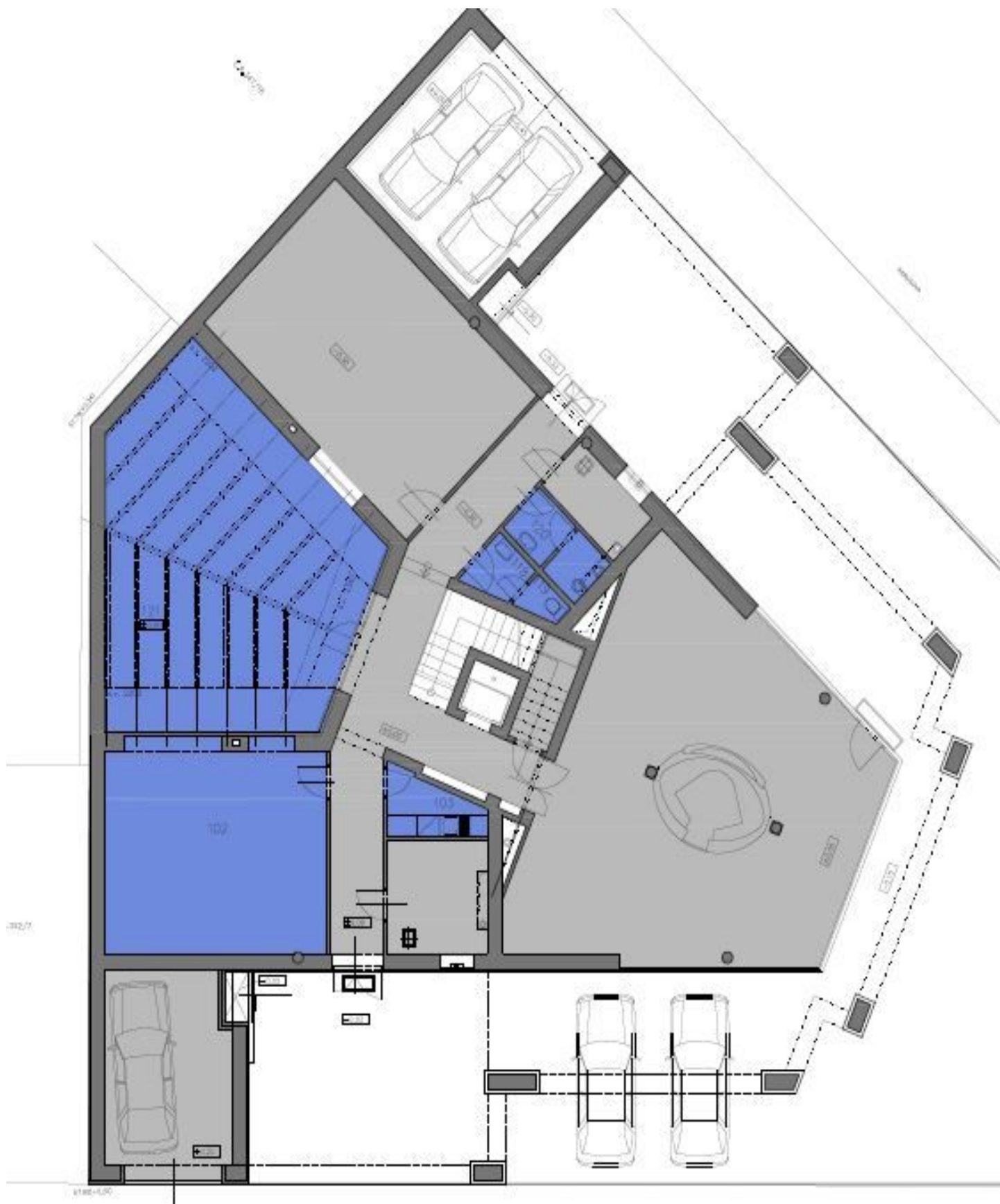
Nájemné a poplatky jsou uvedeny bez DPH. Nájemce neplatí provizi.



Administrativní budova

Praha 4, Michle, Hanusova

Pronajato

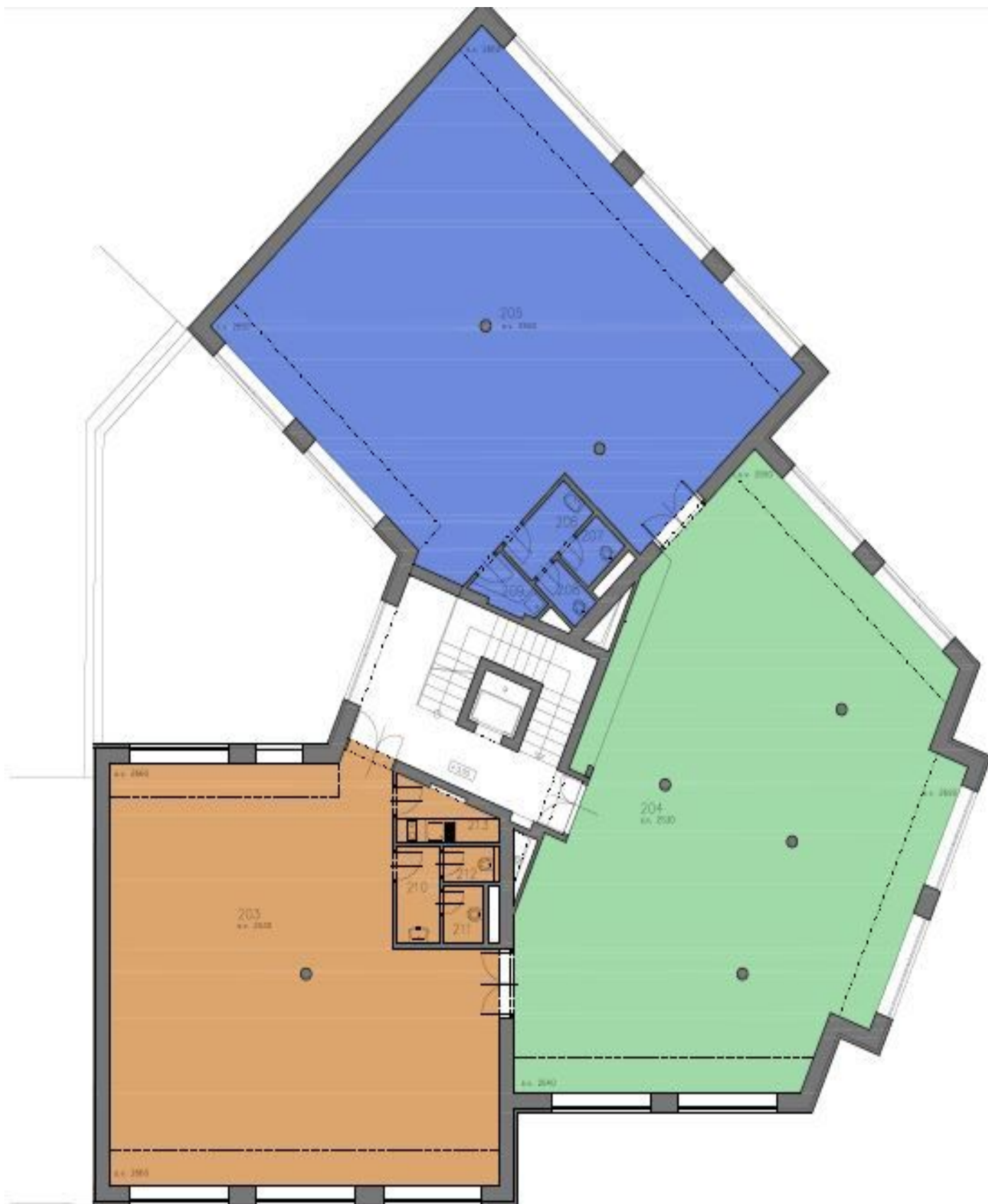




Administrativní budova

Praha 4, Michle, Hanusova

Pronajato





Administrativní budova

Praha 4, Michle, Hanusova

Pronajato





Administrativní budova

Praha 4, Michle, Hanusova

Pronajato





Administrativní budova

Praha 4, Michle, Hanusova

Pronajato

