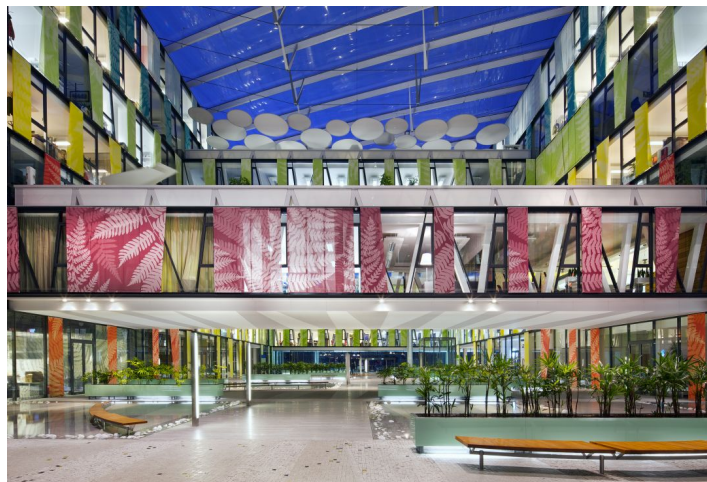


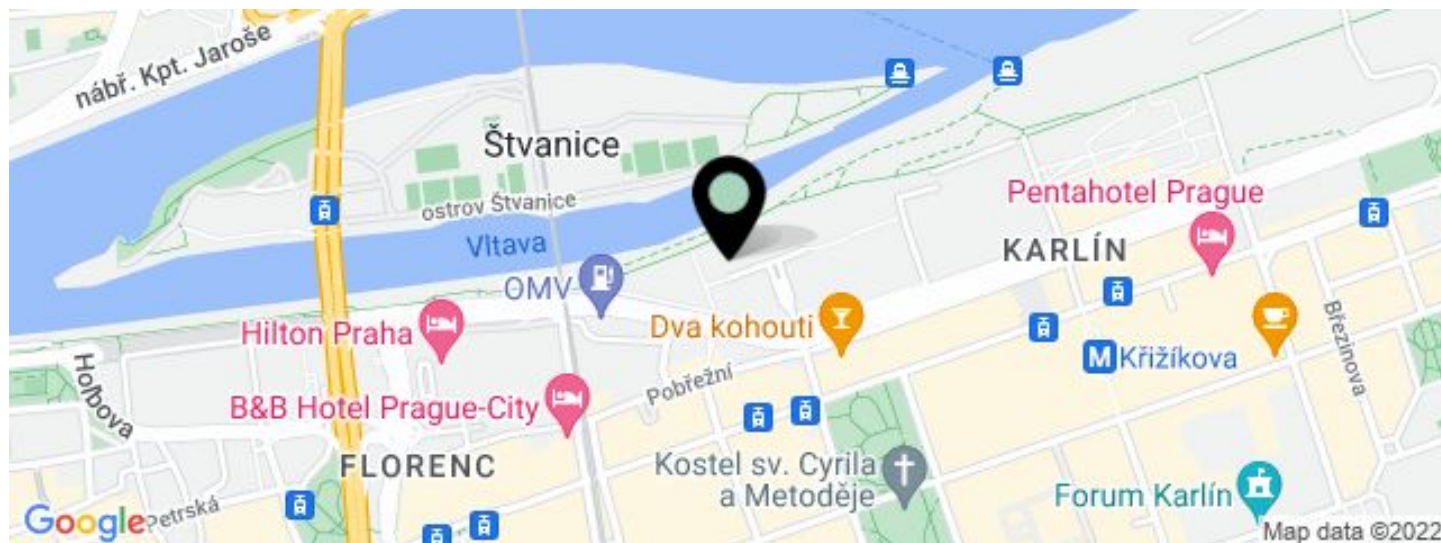


## Administrativní budova

3 037 m<sup>2</sup>, Praha 8, Karlín, Karolinská

17.50 - 19.00 € / m<sup>2</sup> | 415 - 450 Kč / m<sup>2</sup>



**Administrativní budova****17.50 - 19.00 € / m<sup>2</sup> | 415 - 450 Kč / m<sup>2</sup>**3 037 m<sup>2</sup>, Praha 8, Karlín, Karolinská

JEDNOTKA	PLOCHA K DISPOZICI	SLUŽBY	PARKOVÁNÍ	MĚSÍČNÍ NÁJEMNÉ
Kanceláře, přízemí	661 m <sup>2</sup>	135 Kč za m <sup>2</sup> / měsíčně	140 EUR / ps / měsíc	18 EUR Za m <sup>2</sup>
Kanceláře, 5. patro s terasou	3 037 m <sup>2</sup>	135 Kč za m <sup>2</sup> / měsíčně	140 EUR	18 EUR Za m <sup>2</sup>





## Administrativní budova

3 037 m<sup>2</sup>, Praha 8, Karlín, Karolinská

Poplatky za služby	135 Kč za m <sup>2</sup> / měsíčně
Celková velikost budovy	21 337 m <sup>2</sup>
Vlastní spotřeba nájemce	—
Parkování	140 EUR
Poplatky za parkování	900
Poměr parkovacích míst	—
Certifikace	—
PENB	B
Referenční číslo	14708

17.50 - 19.00 € / m<sup>2</sup> | 415 - 450 Kč / m<sup>2</sup>

Vysoce kvalitní administrativní centrum nabízí kancelářské prostory k pronájmu. Energeticky úsporná budova k životnímu prostředí, šetrné technologie a nízké náklady na provoz budovy. Šetří cca. 40 % energie v porovnání s konvenčními administrativními budovami a zároveň poskytuje lepší kvalitu vnitřního klimatu.

### Lokalita:

Výbornou dostupnost zajišťují nedaleké tramvajové zastávky a stanice metra Florenc (trasa B, C) a Křižíkova (trasa B).

### Vybavení a služby:

Sprinklery  
Zdvojené podlahy  
Moderní klimatizační systém  
Podzemní parkování  
24 hodin zabezpečení  
CCTV  
Vstup na magnetické karty  
Vnější a vnitřní terasy  
Parkovací místa pro návštěvníky  
Certifikace DGNB

Nájemné a poplatky jsou uvedeny bez DPH. Nájemce neplatí provizi.



## Administrativní budova

3 037 m<sup>2</sup>, Praha 8, Karlín, Karolinská

17.50 - 19.00 € / m<sup>2</sup> | 415 - 450 Kč / m<sup>2</sup>





# Administrativní budova

3 037 m<sup>2</sup>, Praha 8, Karlín, Karolinská

17.50 - 19.00 € / m<sup>2</sup> | 415 - 450 Kč / m<sup>2</sup>

