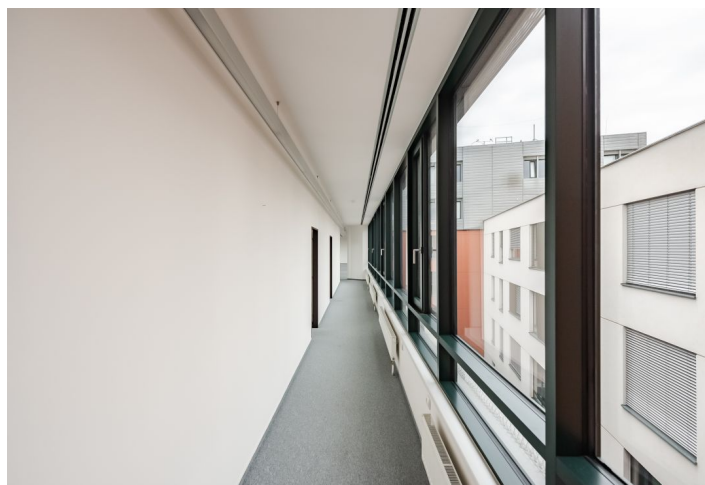
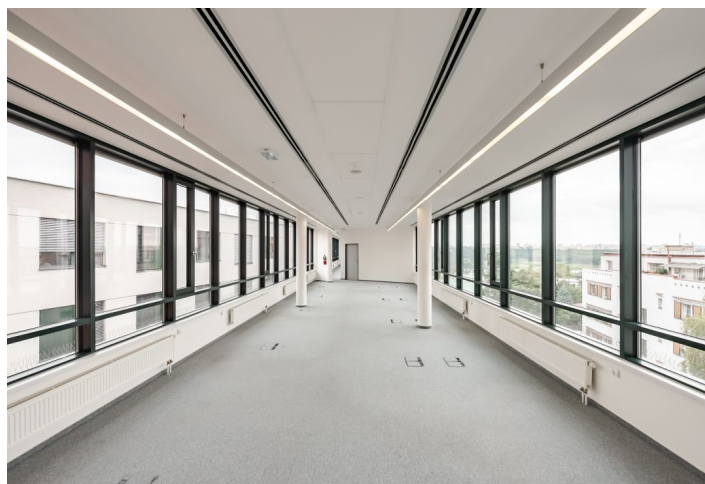
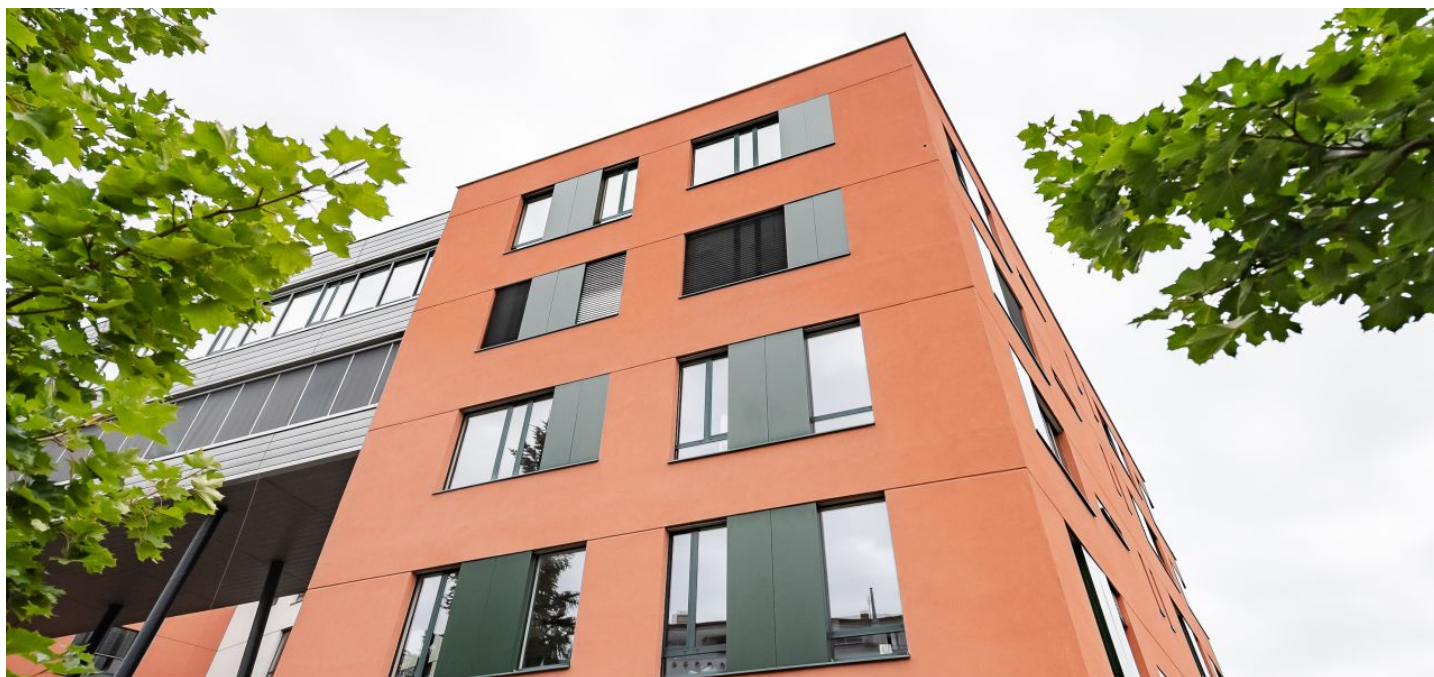




## Administrativní budova

268 m<sup>2</sup>, Praha 4, Krč, Antala Staška

Cena na vyžádání

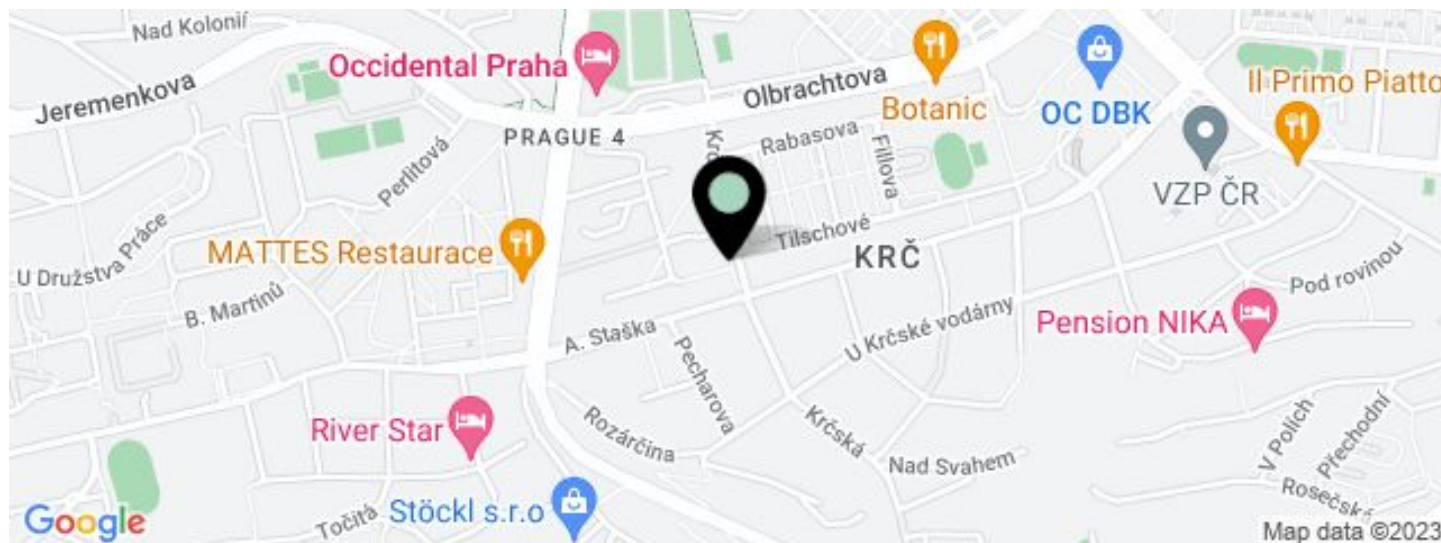




## Administrativní budova

268 m<sup>2</sup>, Praha 4, Krč, Antala Staška

Cena na vyžádání



JEDNOTKA	PLOCHA K DISPOZICI	SLUŽBY	PARKOVÁNÍ	MĚSÍČNÍ NÁJEMNÉ
Kanceláře, 3. patro	268 m <sup>2</sup>	175 Kč za m <sup>2</sup> / měsíčně	Ano	Cena na vyžádání



## Administrativní budova

268 m<sup>2</sup>, Praha 4, Krč, Antala Staška

### Cena na vyžádání

Celková velikost budovy	6 800 m <sup>2</sup>
Vlastní spotřeba nájemce	—
Parkování	Ano
Poplatky za parkování	—
Poměr parkovacích míst	—
Certifikace	—
PENB	G
Referenční číslo	14586

Administrativní budova nabízí na sedmi nadzemních podlažích kanceláře k pronájmu, otevřené atrium uprostřed objektu a ve dvou patrech terasy. Možnost parkování v budově nebo na venkovním parkování vedle budovy.

#### Lokalita:

Budova se nachází nedaleko stanice metra Budějovická (trasa C), v blízkosti autobusových zastávek Antala Staška, Ryšánka a Na Strži. Snadné napojení na Pražský okruh a dálnici D1.

#### Vybavení a služby:

- 2 recepce s provozem 24/7
- Správa budovy v objektu
- Přístup na magnetické karty
- Výtahy
- Klimatizace
- Zdvojené podlahy
- Zavěšené podhledy
- Otevíratelná okna
- Automatické žaluzie
- Strukturované kabeláž
- Bezpečnostní kamery
- Jídelna
- Skladové prostory
- Parkování v budově nebo venkovní parkování vedle budovy

Nájemné a poplatky jsou uvedeny bez DPH. Nájemce neplatí provizi.



# Administrativní budova

268 m<sup>2</sup>, Praha 4, Krč, Antala Staška

Cena na vyžádání

