



Administrativní budova

Praha 4, Michle, Želetavská

Pronajato





Administrativní budova

Praha 4, Michle, Želetavská

Pronajato

Poplatky za služby	146 Kč za m ² / měsíčně
Celková velikost budovy	27 990 m ²
Vlastní spotřeba nájemce	—
Parkování	125 EUR
Poplatky za parkování	—
Poměr parkovacích míst	—
Certifikace	—
PENB	G
Referenční číslo	14478

Administrativní budova, která je vybavena nejnovějšími technologiemi a je certifikovaná dle normy BREEAM, nabízí kancelářské a obchodní prostory k pronájmu. Unikátní architektura budovy ve tvaru rozloženého kříže zajišťuje výjimečnou míru denního světla a poskytuje panoramatické výhledy.

Komplex má přístup na střešní terasu, provozuje kantýnu a naleznete v něm také obchodní pasáž s širokým spektrem obchodů a služeb. Typická plocha podlaží je 1747 m². Projekt, realizovaný architektonickým ateliérem DAM.architekti, byl úspěšně dokončen v roce 2010.

Lokalita:

Budova je součástí areálu BB Centrum s vynikající dostupností jak autem, tak městskou hromadnou dopravou – pouze jedna autobusová zastávka od stanice metra Budějovická (linka C).

Vybavení a služby:

Zdvojené podlahy s koberci
Integrované osvětlení
Klimatizace
Přístupový systém na magnetické karty
940 parkovacích míst
Střešní terasy

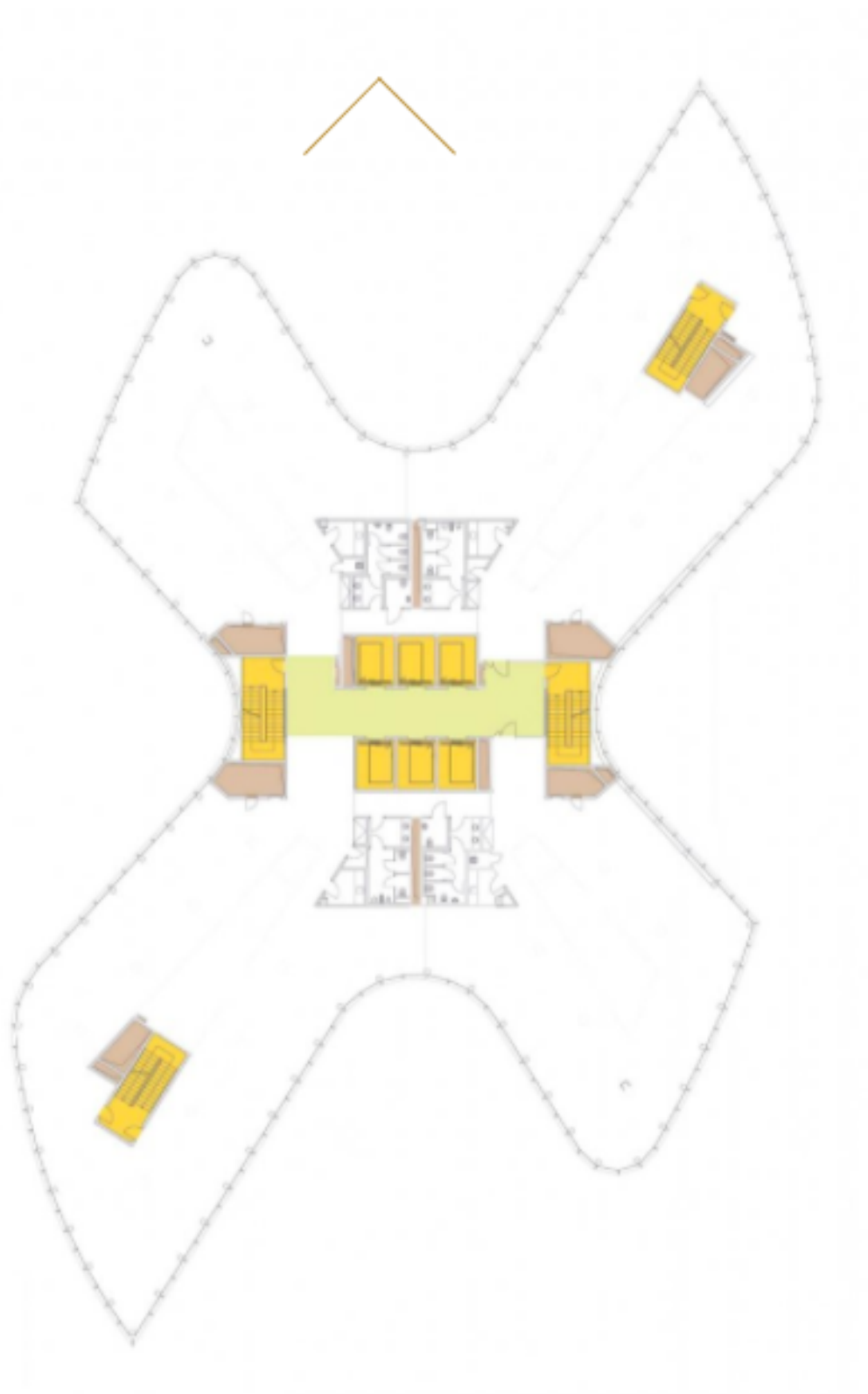
Nájemné a poplatky jsou uvedeny bez DPH. Nájemce neplatí provizi.



Administrativní budova

Praha 4, Michle, Želetavská

Pronajato



TYPICKÉ PATRO / TYPICAL FLOOR