



Rodinný dům 5+kk

172 m², Praha 10, Malešice, Malešická

Pronajato





Rodinný dům 5+kk

172 m², Praha 10, Malešice, Malešická

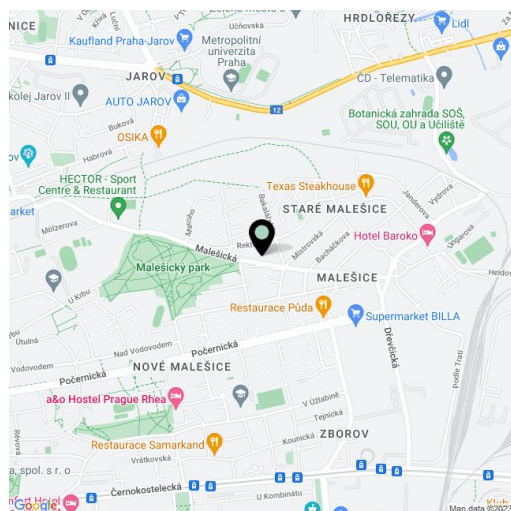
Pronajato

Pozemek	519 m ²
Zastavěná plocha	86 m ²
Zahrada	433 m ²
Parkování	Dvě krytá parkovací stání na pozemku.
Sklep	-
PENB	C
Referenční číslo	14433
K dispozici od	lhned

Dům k pronájmu v Praze 10. Moderní nezařizený rodinný dům se 4 ložnicemi, 3 koupelnami a upravenou zahradou situovaný s klidné rezidenční čtvrti v Malešicích v dobrém dosahu veškeré vybavenosti, cca 10 minut jízdy od The English College. Dům byl navržen architektonickým studiem Schaufler-Roskovec.

V přízemí se nachází prostorný obývací pokoj s plně vybavenou kuchyní, krbovými kamny a celoprosklenou stěnou vedoucí na terasu a zahradu, dále úložná a úklidová komora, toaleta a vstupní chodba. V 1.patře je hlavní ložnice s šatnou a en-suite koupelnou (sprcha, toaleta), další dvě ložnice s celoprosklenou stěnou do zahrady, vybavená šatna a koupelna (vana, toaleta). 2. patro tvoří ložnice pro hosty (nebo pracovna) se vstupem na velkou terasu a třetí koupelna (sprcha, toaleta).

Spiž, parkety a dlažba, vestavěné skříně, venkovní elektrické rolety, markýza, bidetové spršky, shoz prádla, alarm, domácí vrátný, automatická garážová vrata. K dispozici dvě krytá garážová stání na pozemku a uzamykatelný úložný box. Poplatky budou převedeny na nájemce. K dispozici od února 2021.

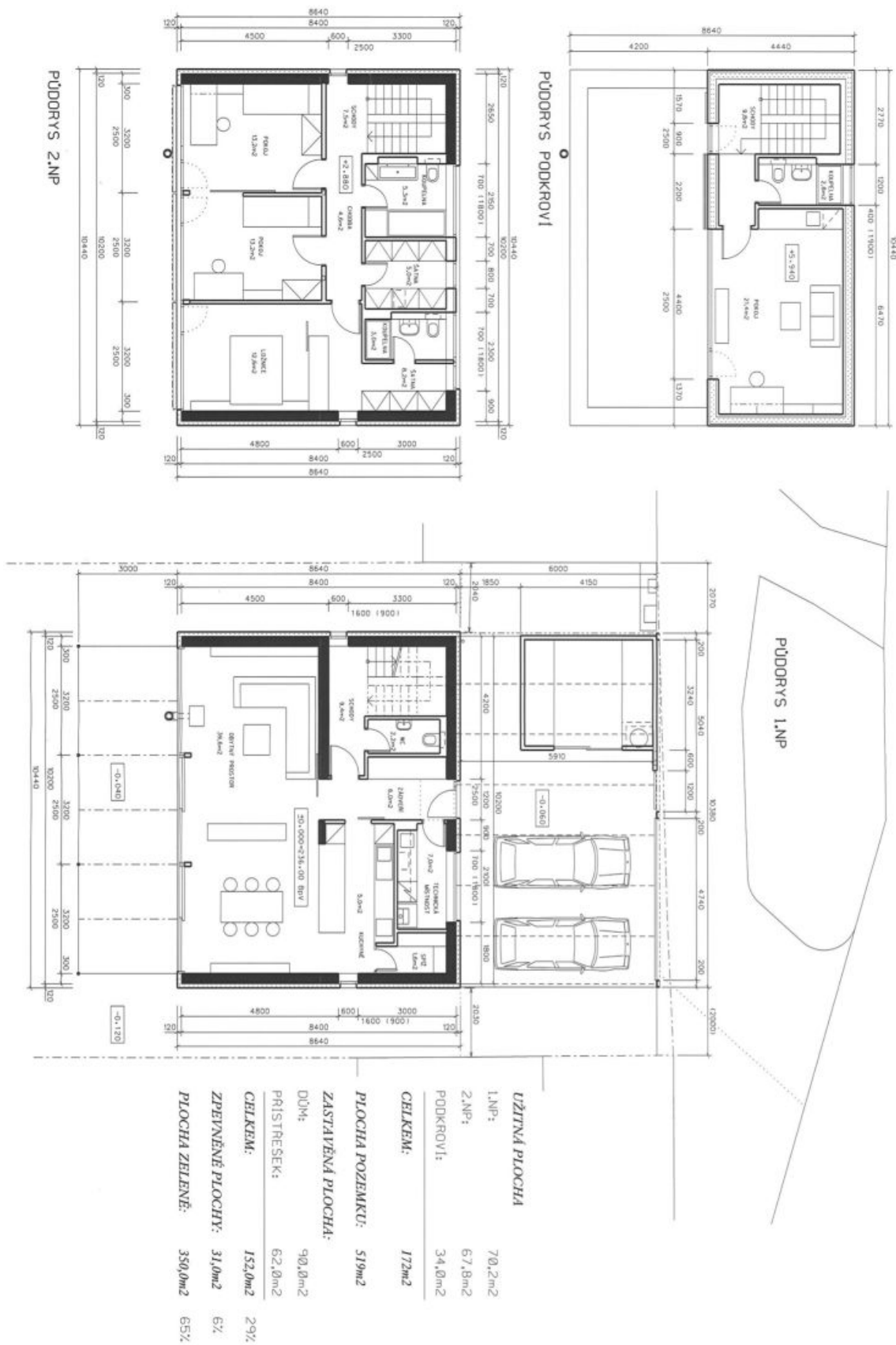




Rodinný dům 5+kk

172 m², Praha 10, Malešice, Malešická

Pronajato



UŽITNÁ PLOCHA	
1.NP:	70,2m ²
2.NP:	67,8m ²
PODKROVÍ:	34,0m ²
CELKEM:	172m²
PLOCHA POZEMKU:	519m²
ZASTAVĚNÁ PLOCHA:	
DŮM:	90,0m ²
PRÍSTŘEŠEK:	62,0m ²
CELKEM:	152,0m²
ZPĚVNĚNÉ PLOCHY:	31,0m²
	6%
PLOCHA ZELENĚ:	350,0m²
	65%