

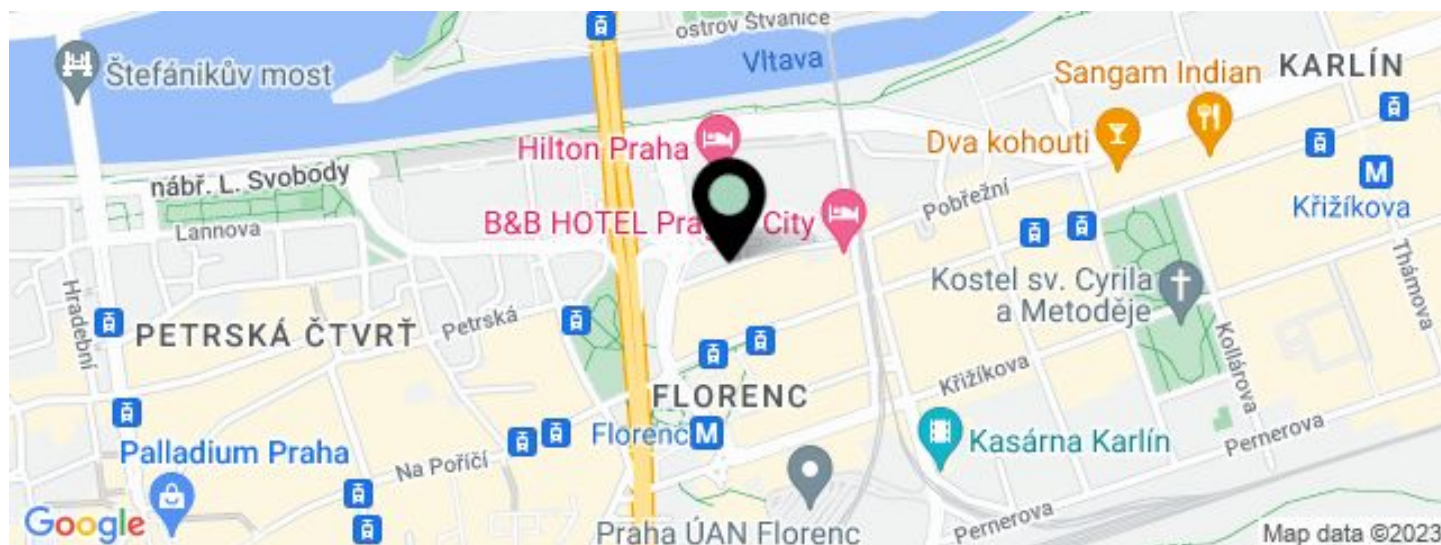


Administrativní budova

311 m², Praha 8, Karlín, Pobřežní

17.50 € / m² | 440 Kč / m²



**Administrativní budova**311 m², Praha 8, Karlín, Pobřežní**17.50 € / m² | 440 Kč / m²**

JEDNOTKA	PLOCHA K DISPOZICI	SLUŽBY	PARKOVÁNÍ	MĚSÍČNÍ NÁJEMNÉ
Kanceláře, 6. patro	173 m ²	135 Kč za m ² / měsíčně	145 EUR / ps / měsíc	17.50 € / m ²
Kanceláře, 2. patro	138 m ²	135 Kč za m ² / měsíčně	145 EUR / ps / měsíc	17.50 € / m ²



Administrativní budova

311 m², Praha 8, Karlín, Pobřežní

17.50 € / m² | 440 Kč / m²

Poplatky za služby	135 Kč za m ² / měsíčně
Celková velikost budovy	20 200 m ²
Vlastní spotřeba nájemce	—
Parkování	145 EUR
Poplatky za parkování	—
Poměr parkovacích míst	—
Certifikace	—
PENB	D
Referenční číslo	14419

Komplex tří budov dokončených v roce 2003 s kancelářskými prostory k pronájmu v atraktivní lokalitě pražského Karlína. Projekt získal certifikaci BREEAM In-Use.

Lokalita:

Výborná dostupnost autem a hromadnou dopravou – budova se nachází jen pár minut od centra města nedaleko autobusového nádraží a stanice metra Florenc (trasy B a C), v blízkosti zastávky tramvají a autobusů. Budova sousedí bezprostředně s hotelem Hilton, který poskytuje hotelové a restaurační služby.

Vybavení a služby:

Přístup do budovy 24/7
Domovní správa a ostraha v budově
Plně klimatizované kanceláře
Konferenční místnost k pronájmu
Flexibilní uspořádání kancelářských prostor
Rozvody pro strukturovanou kabeláž
Akustické podhledy a moderní osvětlení
Optické kabely
Možnost využití kongresového centra a fitness klubu v hotelu Hilton
Bankovní, poštovní a kancelářské služby
Kantýna a školka v objektu
Garážová stání přímo v budově

Nájemné a poplatky jsou uvedeny bez DPH. Nájemce neplatí provizi.



Administrativní budova

311 m², Praha 8, Karlín, Pobřežní

17.50 € / m² | 440 Kč / m²

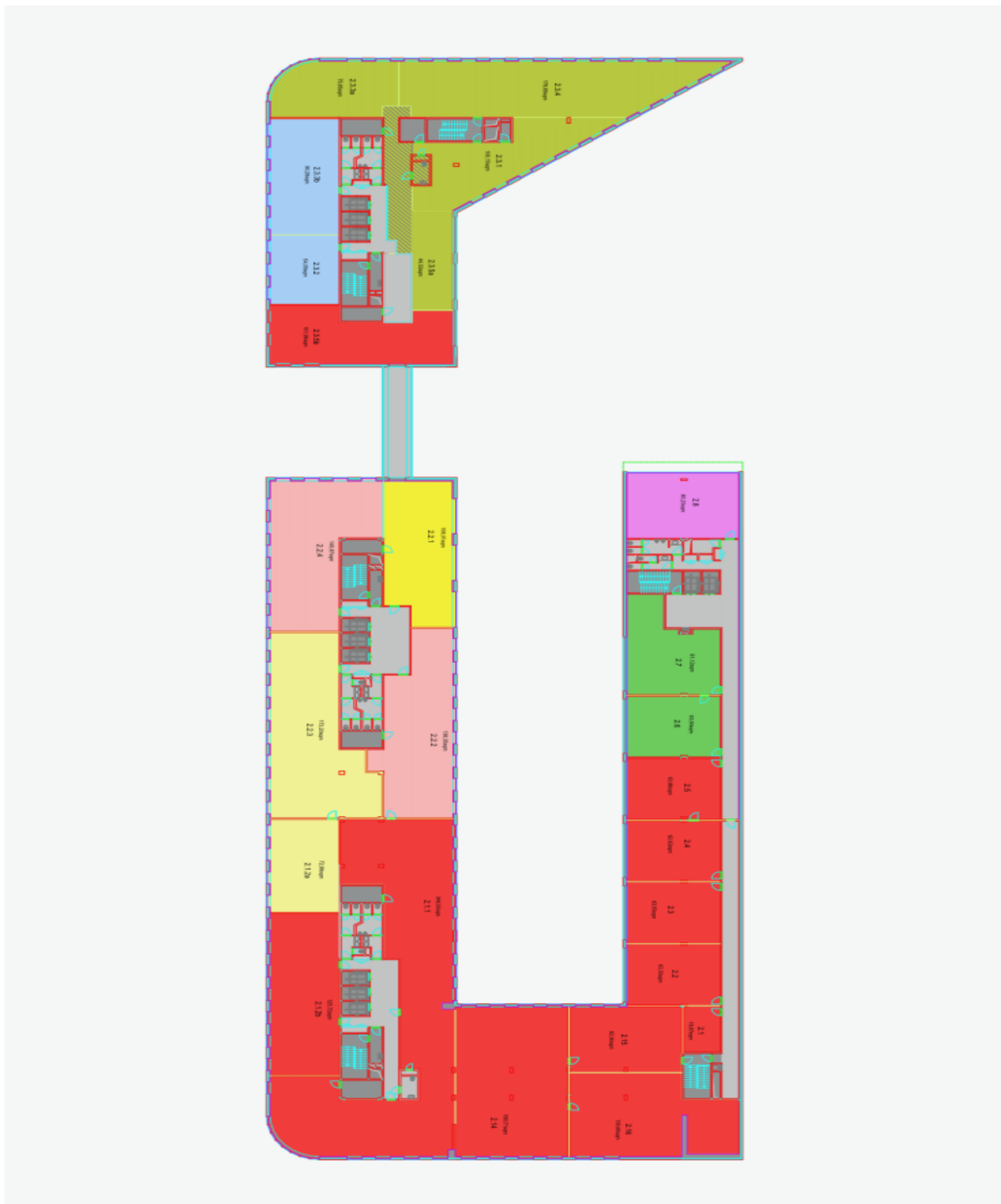




Administrativní budova

311 m², Praha 8, Karlín, Pobřežní

17.50 € / m² | 440 Kč / m²





Administrativní budova

311 m², Praha 8, Karlín, Pobřežní

17.50 € / m² | 440 Kč / m²

