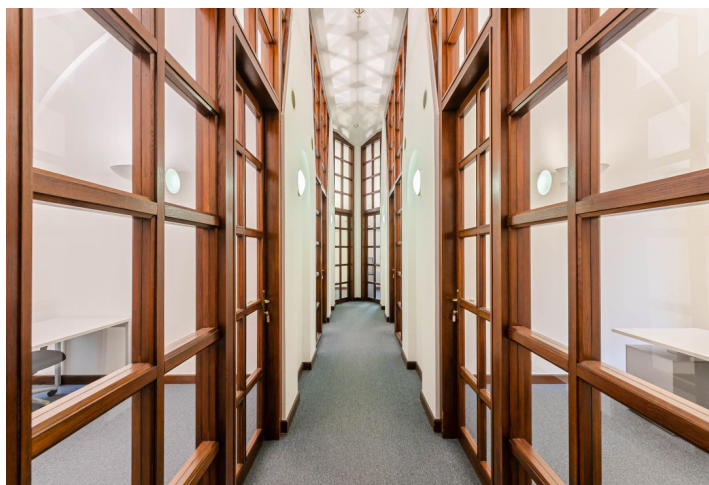


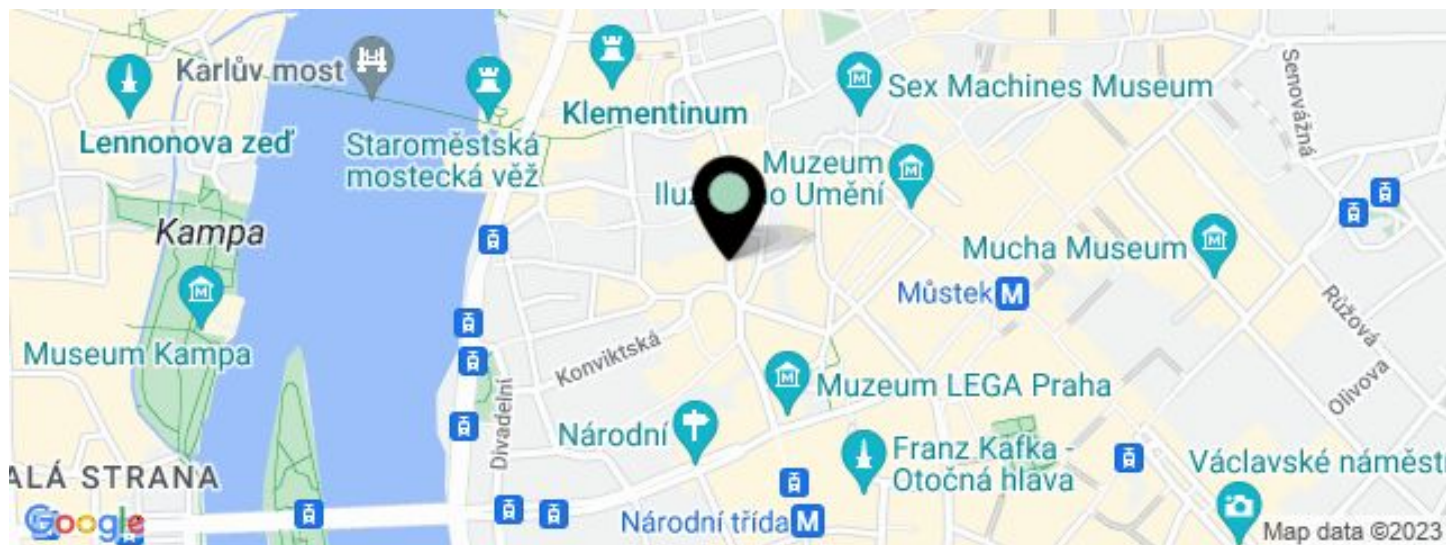


Administrativní budova

167 m², Praha 1, Staré Město, Husova

17.00 € / m² | 429 Kč / m²



**Administrativní budova****17.00 € / m² | 429 Kč / m²**167 m², Praha 1, Staré Město, Husova

JEDNOTKA	PLOCHA K DISPOZICI	SLUŽBY	PARKOVÁNÍ	MĚSÍČNÍ NÁJEMNÉ
Kanceláře, 2. patro	167 m ²	5 EUR za m ² / měsíčně	Ano	17 € / m ²



Administrativní budova

167 m², Praha 1, Staré Město, Husova

17.00 € / m² | 429 Kč / m²

Poplatky za služby	5 EUR za m ² / měsíčně
Celková velikost budovy	5 450 m ²
Vlastní spotřeba nájemce	—
Parkování	Ano
Poplatky za parkování	—
Poměr parkovacích míst	—
Certifikace	—
PENB	G
Referenční číslo	14191

Zrekonstruovaná budova v historické části Prahy 1 nabízí celkem 5 000 m² kancelářských prostor k pronájmu na čtyřech podlažích. V budově, původně z 15. století, je atraktivní prosklené vstupní atrium, 2 osobní výtahy, recepce, 24hodinová ostraha a omezený počet venkovních parkovacích stání.

Lokalita:

Bezproblémová dostupnost městskou hromadnou dopravou – v blízkosti (cca 5 min chůze) tramvajový uzel a stanice metra Národní třída (trasa B) a Můstek (trasa A, B).

Vybavení a služby:

Klimatizace a podlahové vytápění
2 osobní výtahy
24hodinová ostraha
Recepce
Denní úklid

Nájemné a poplatky jsou uvedeny bez DPH. Nájemce neplatí provizi.



Administrativní budova

167 m², Praha 1, Staré Město, Husova

17.00 € / m² | 429 Kč / m²

