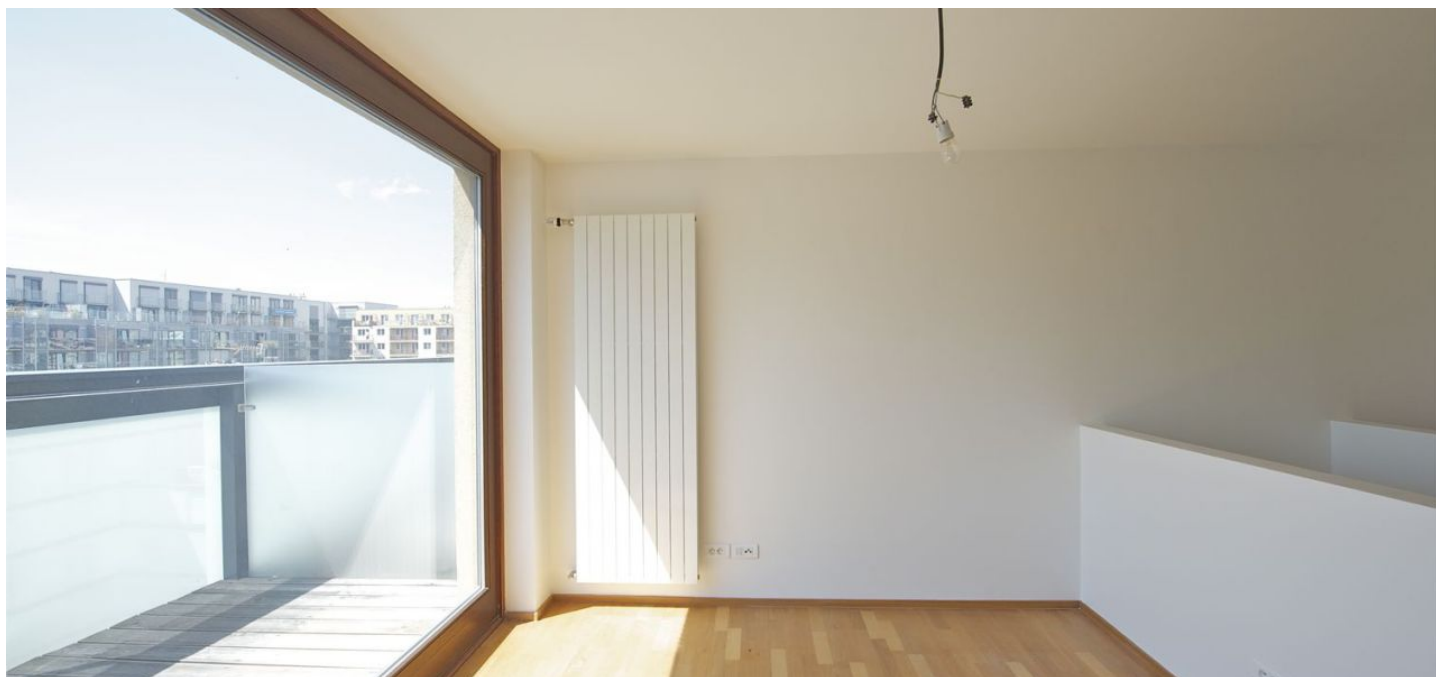




## Byt 4+kk

118 m<sup>2</sup>, Praha 8, Karlín, Šaldova

Prodáno





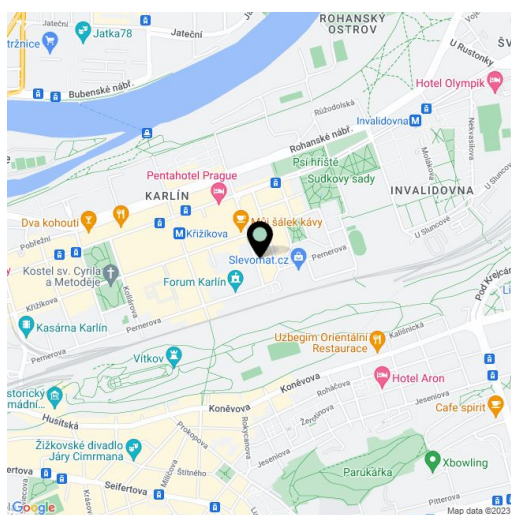
## Byt 4+kk

118 m<sup>2</sup>, Praha 8, Karlín, Šaldova

**Prodáno**

Celková plocha	133 m <sup>2</sup>
Podlahová plocha*	118 m <sup>2</sup>
Lodžie	15 m <sup>2</sup>
Parkování	-
Sklep	Ano
PENB	G
Referenční číslo	14092

Tříúrovňový designový loft v 5.-7. podlaží kompletně zrevitalizovaného komplexu s výraznou architekturou a industriálním rázem od vídeňského dua architektů Baumschlager - Eberle. První úroveň nabízí vstupní halu a 2 pokoje s koupelnou, druhá úroveň disponuje hlavním obývacím prostorem s jídelnou, otevřenou kuchyní a přímým vstupem na lodžii, částečně oddělenou ložnicí / pracovnou a toaletou pro hosty, ve třetí úrovni otevřená galerie s lodžii a komorou. Kvalitní provedení a použity nadstandardní materiály. Garážové parkovací stání a sklep za příplatek. Rezidentům je k dispozici 24 recepce s ostrahou a kamerovým systémem, společná udržovaná zahrada. Pár minut chůze ke stanici metra Křížíkova, snadná dostupnost do centra. Interiér 118 m<sup>2</sup>, lodžie 15 m<sup>2</sup>.



\* Výměra jednotky dle občanského zákoníku.

Plocha je tvořena součtem celé plochy jednotky a ohraničená obvodovými zdmi.



## Byt 4+kk

118 m<sup>2</sup>, Praha 8, Karlín, Šaldova

Prodáno

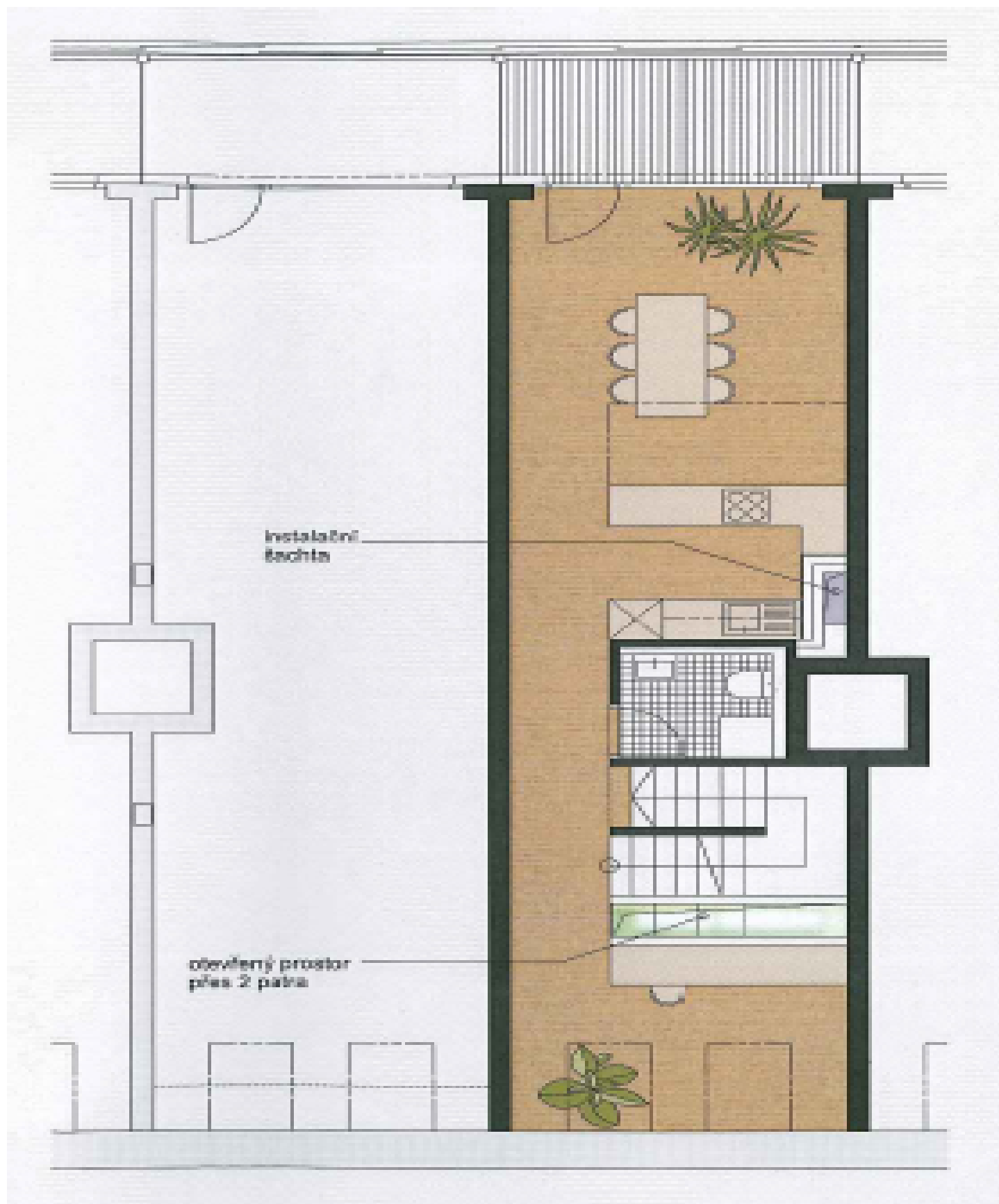




## Byt 4+kk

118 m<sup>2</sup>, Praha 8, Karlín, Šaldova

Prodáno





## Byt 4+kk

118 m<sup>2</sup>, Praha 8, Karlín, Šaldova

Prodáno

