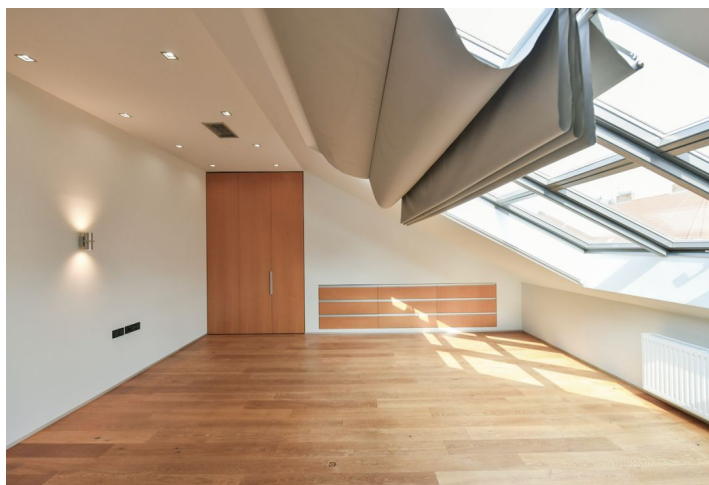


## Byt 5+kk

Pronajato

210 m<sup>2</sup>, Praha 2, Vinohrady, Slavíkova

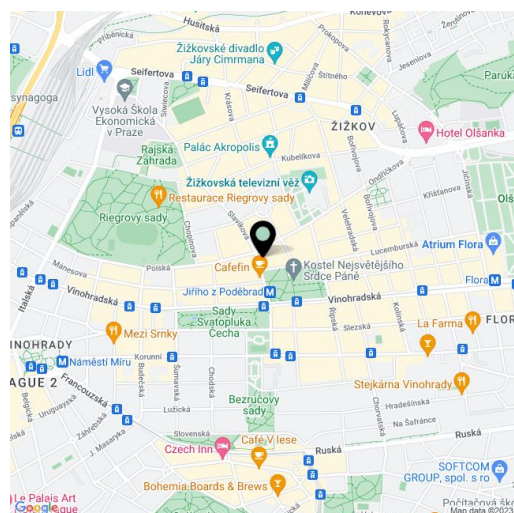


## Byt 5+kk

Pronajato

210 m<sup>2</sup>, Praha 2, Vinohrady, Slavíkova

Celková plocha	242 m <sup>2</sup>
Podlahová plocha*	210 m <sup>2</sup>
Terasa	32 m <sup>2</sup>
Parkování	-
Sklep	-
Poplatky za služby	Zálohy na domovní služby: 5.000 Kč/měs. pro 4 osoby. Plyn a elektřina (cca 6.000 Kč/měs.) - možnost převodu na nájemce.
PENB	E
Referenční číslo	13175
K dispozici od	Ihned



**Stylový byt s terasou o 32 m<sup>2</sup> a 2 koupelnami. Nabízíme k pronájmu tichý nezařízený klimatizovaný mezonetový apartmán s designem dle návrhu Ing.arch. Ivany Dombkové, situovaný v 5. patře krásně zrekonstruované a udržované rohové budovy se zachovanými secesními prvky a luxusními doplňky, s výtahem a upraveným vnitroblokem. Dům stojí ve vyhledávané rezidenční čtvrti na Vinohradech pár kroků od Riegrových sadů, v lokalitě s plnou občanskou vybaveností v blízkém okolí a velmi rychlým spojením do centra, pár minut chůze od stanice metra na náměstí Jiřího z Poděbrad a zastávky tramvaje. Oblíbené náměstí nabízí kvalitní restaurace, kavárny, bistra a také stanoviště pravidelných farmářských trhů, v pěším dosahu je také stanice metra a nákupní centrum Atrium Flora.**

Ve spodní úrovni bytu se nachází otevřený prostor haly, obývací části a plně vybavené kuchyně (70 m<sup>2</sup>), ložnice pro hosty a pracovna (případně ložnice) s vestavěnými skříněmi - orientované do klidného vnitrobloku, dále koupelna (sprchový kout), samostatná toaleta s bidetem, komora a technická místnost. V horním patře je ložnice s ateliérovým oknem a vestavěným úložným prostorem, další ložnice, koupelna (vana, sprchový kout, toaleta), **šatna** a technická místnost. **Terasa (32 m<sup>2</sup>)** je orientovaná do vnitrobloku a je přístupná z jedné horní ložnice a koupelny. Apartmán je orientovaný na východ a západ.

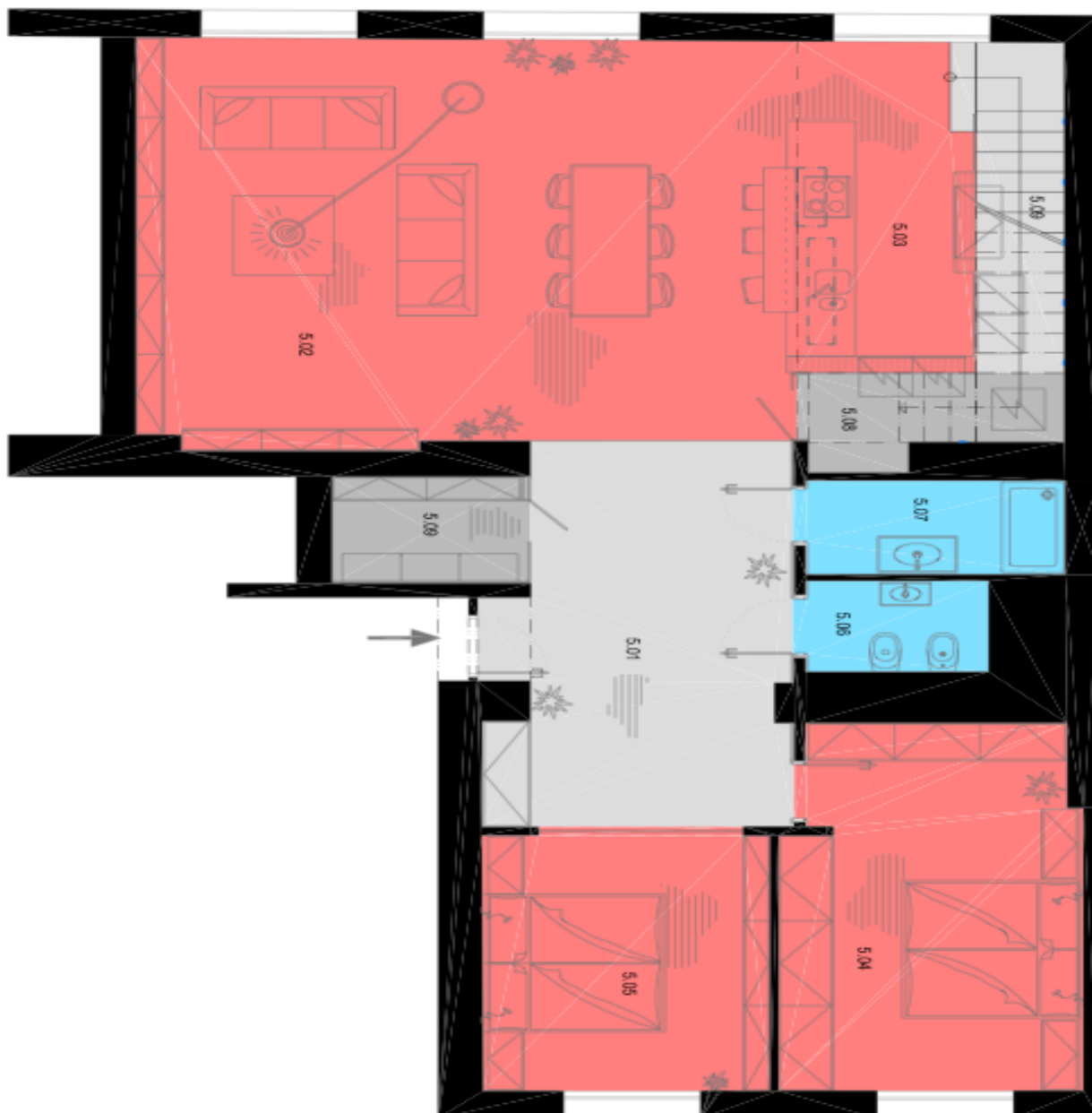
**Klimatizace, italské dubové podlahy**, dlažba, vestavěné skříně a úložné prostory, nový kondenzační kotel, podlahové vytápění v koupelnách, sanita Laufen, baterie Hansgrohe, zatemňovací závěsy a rolety, pračka, sušička, kuchynské spotřebiče Siemens, videotelefon, alarm.

\* Výměra jednotky dle bytového zákona. Plocha je tvořena součtem vnitřní výměry všech místností.

## Byt 5+kk

210 m<sup>2</sup>, Praha 2, Vinohrady, Slavíkova

Pronajato



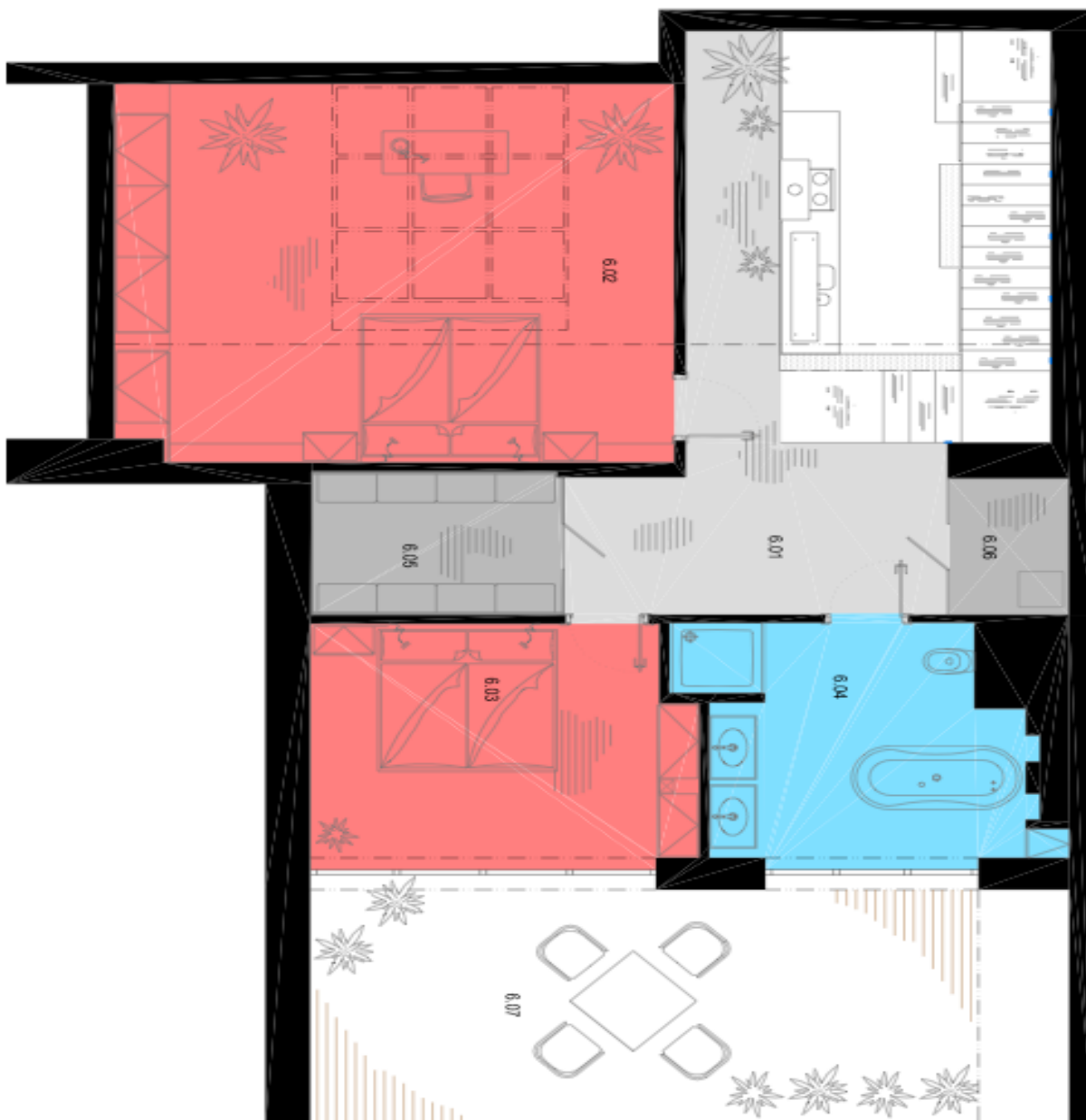
### LEGENDA MÍSTNOSTÍ

- 5.01 - Halla
- 5.02 - Obývací pokoj + jídelna
- 5.03 - Kuchyň
- 5.04 - Ložnice I.
- 5.05 - Ložnice II.
- 5.06 - WC
- 5.07 - Koupelna
- 5.08 - Prání
- 5.09 - Schodiště

## Byt 5+kk

210 m<sup>2</sup>, Praha 2, Vinohrady, Slavíkova

Pronajato



### LEGENDA MÍSTNOSTÍ

- 6.01 - Chodba
- 6.02 - Ložnice I.
- 6.03 - Ložnice II.
- 6.04 - Koupelna
- 6.05 - Šatna
- 6.06 - Domácí práce
- 6.07 - Terasa