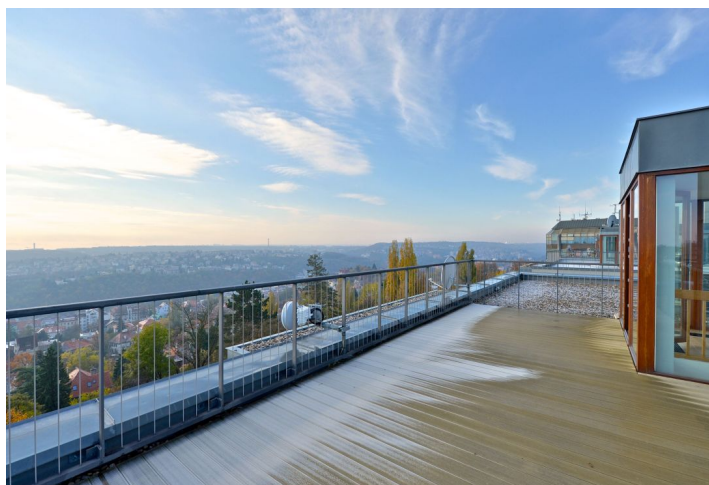




Byt 4+1

202 m², Praha 6, Břevnov, Šermířská

Pronajato



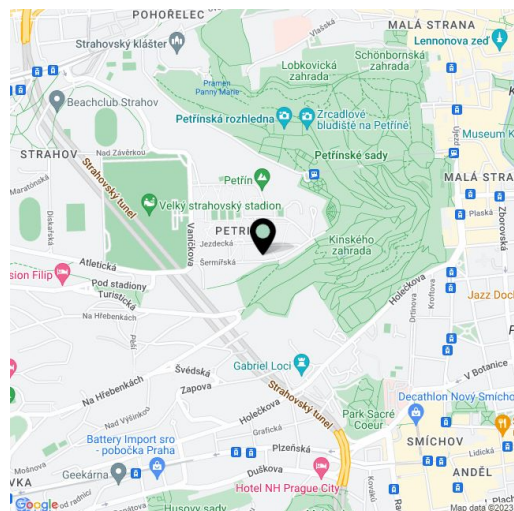


Byt 4+1

202 m², Praha 6, Břevnov, Šermířská

Pronajato

Celková plocha	232 m ²
Podlahová plocha*	202 m ²
Terasa	30 m ²
Parkování	Dvě garážová stání.
Garáž	Ano
Sklep	Ano
PENB	G
Referenční číslo	12900
K dispozici od	31.12.2024



Moderní částečně zařízený byt s 30 m² střešní terasou a krásným nerušeným výhledem na Prahu. Tento dvoupatrový zařízený byt se 2 koupelnami a balkonem je situován ve 3. patře rezidenčního komplexu Villa Park Strahov s 24h recepcí, ostrahou a podzemním parkováním. Klidná lokalita s rychlou dostupností do centra, mezinárodních škol a na letiště, v blízkém dosahu Pražského hradu.

V bytě se nachází plně vybavená otevřená kuchyň s jídelním prostorem a balkonem, prostorný obývací pokoj s celoprosklenou stěnou s výhledem na Prahu a přilehlý park, 3 samostatné ložnice, 2 koupelny (vana / sprchový kout, bidet, toaleta), toaleta pro hosty, technická komora a vstupní hala. V horní úrovni bytu je prosklená místnost vhodná pro zimní zahradu s přístupem na střešní terasu.

Dřevěné podlahy a dlažba, bezpečnostní dveře, dostatek vestavěných skříní, francouzská okna, klimatizace, elektrické předokenní žaluzie, pračka, sušička, satelitní TV připojení, alarm, videotelefon, sklep. Dvě parkovací stání jsou zahrnuta v nájmu. Poplatky za společné domovní služby včetně ostrahy 5.000 Kč měsíčně. Spotřeba energií 6.000 Kč měsíčně.

* Výměra jednotky dle občanského zákoníku.

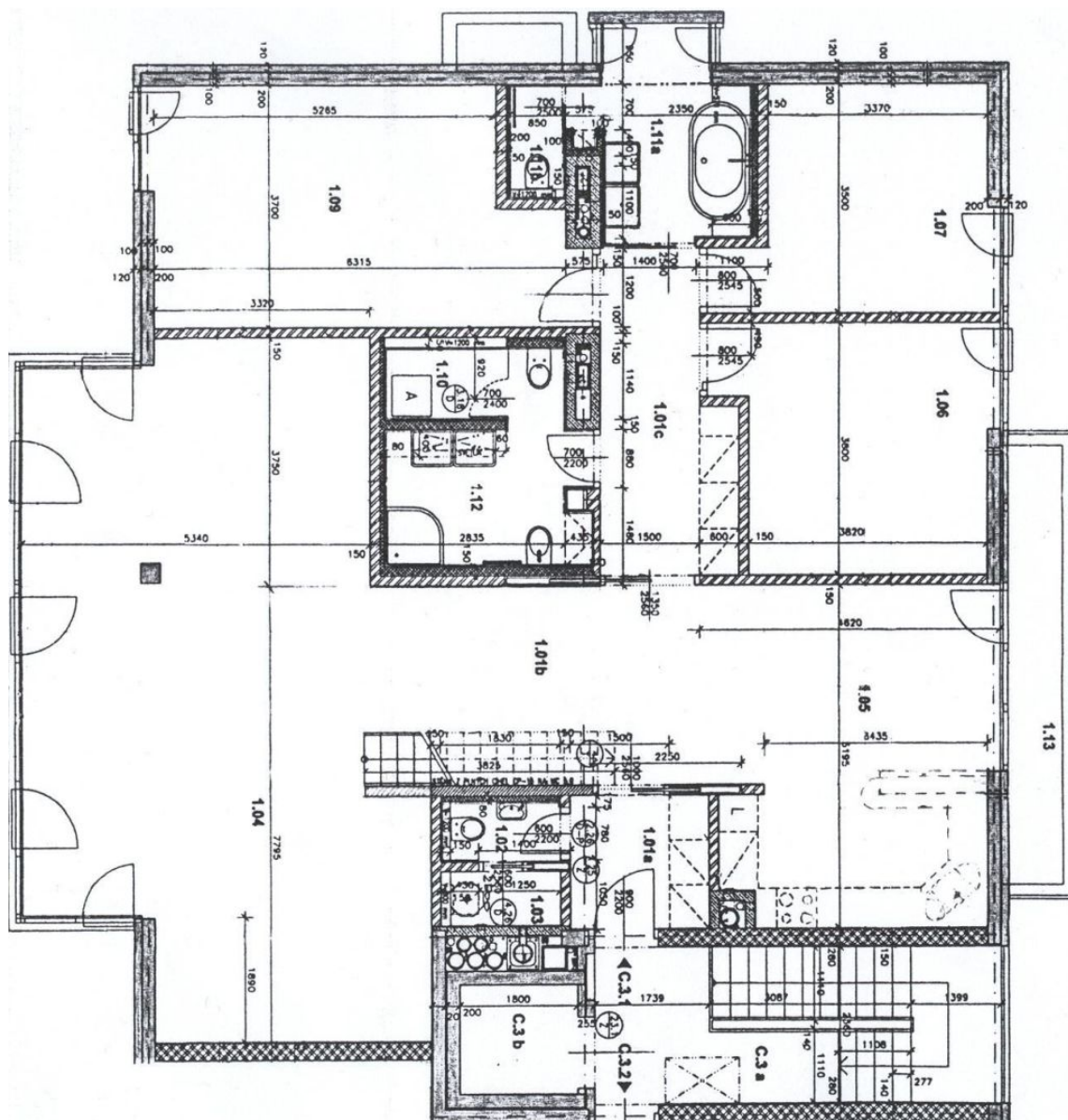
Plocha je tvořena součtem celé plochy jednotky a ohraničená obvodovými zdmi.



Byt 4+1

202 m², Praha 6, Břevnov, Šermířská

Pronajato





Byt 4+1

202 m², Praha 6, Břevnov, Šermířská

Pronajato

