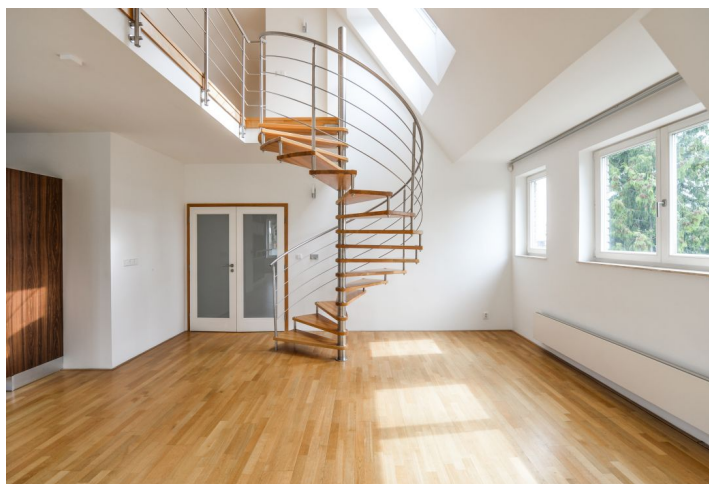




Byt 5+kk

206 m², Praha 6, Dejvice, Šárecká

72 000 Kč | 2 837 €



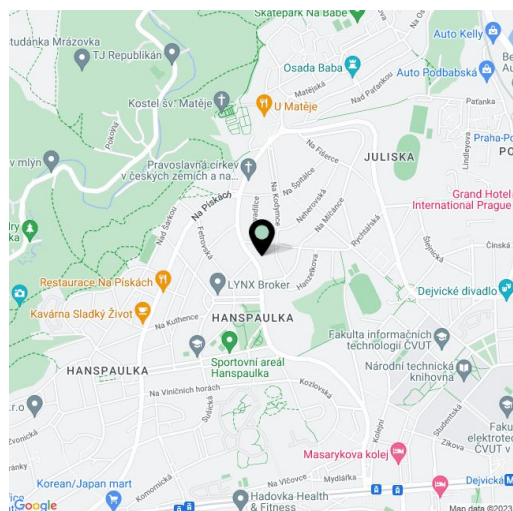
**Byt 5+kk**206 m², Praha 6, Dejvice, Šárecká**72 000 Kč | 2 837 €**

Celková plocha	222 m ²
Podlahová plocha*	206 m ²
Terasa	16 m ²
Parkování	Parkovací stání v garáži.
Garáž	Ano
Sklep	-
Poplatky za služby	Poplatky za veškeré služby 14.500 Kč měsíčně pro 2 osoby.
PENB	G
Referenční číslo	12172
K dispozici od	Ihned

Prostorný duplex s terasou (16 m²) a 3 koupelnami v moderní vile s výtahem a krásným výhledem na Pražský hrad v prestižní lokalitě na Hanspaulce v blízkém dosahu Šáreckého údolí. Dům stojí v klidné vilové čtvrti se spoustou zeleně a rychlou dostupností do centra. Pár zastávek je to autobusem ke stanicím metra Bořislavka či Hradčanská, 15-20 minut jízdy autem do centra. V rychlé dostupnosti je také letiště a četné mezinárodní školy, nedaleko je i sportovní areál Juliska.

Ve spodní části bytu se nachází velký obývací pokoj s plně vybavenou kuchyní (71 m²) a přístupem na terasu, 2 ložnice s en-suite koupelnami (sprchový kout, vana), toaleta pro hosty, **šatna** a prádelna. V horním patře je prostorná galerie, další 2 ložnice, koupelna se sprchovým koutem a samostatná toaleta.

Byt vyniká kvalitním provedením a vybavením - **podlahy z masivu**, mozaika v koupelnách, využití **mramoru** apod. Pračka, sušička, bezpečnostní dveře, plynové topení, sítě proti hmyzu, rolety, internetové a satelitní připojení, alarm. V ceně je zahrnuto **parkovací stání v garáži**.



* Výměra jednotky dle občanského zákoníku.

Plocha je tvořena součtem celé plochy jednotky a ohraničená obvodovými zdmi.



Byt 5+kk

206 m², Praha 6, Dejvice, Šárecká

72 000 Kč | 2 837 €

3 NP





Byt 5+kk

206 m², Praha 6, Dejvice, Šárecká

72 000 Kč | 2 837 €

4 NP

