



Rodinný dům 5+kk

360 m², Praha 6, Nebušice, Nebušická

Pronajato





Rodinný dům 5+kk

360 m², Praha 6, Nebušice, Nebušická

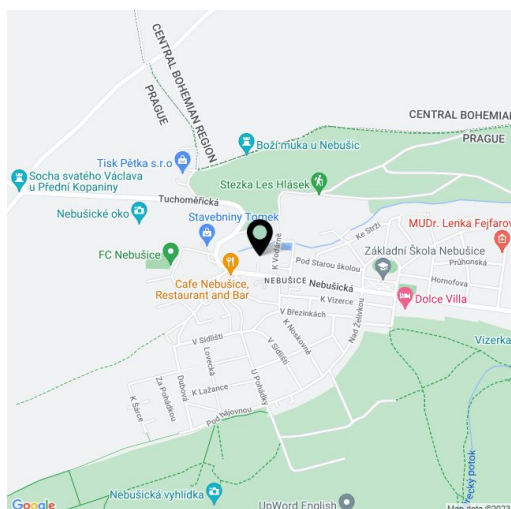
Pronajato

Pozemek	857 m²
Zastavěná plocha	159 m²
Zahrada	698 m²
Parkování	Garáž pro 2 auta a motocykl.
Garáž	Ano
Sklep	-
Poplatky za služby	Záloha na služby cca 18.000 Kč/měs.
PENB	G
Referenční číslo	11957
K dispozici od	Ihned

Rodinný klimatizovaný dům (polovina dvojdomku) se nachází v klidné rezidenční čtvrti plné zeleně v Praze 6 Nebušicích, naproti mezinárodní škole ISP, na okraji přírodní rezervace Divoká Šárka. Lokalita s plnou občanskou vybaveností v blízkém dosahu a výbornou dostupností do centra Prahy a na letiště - autobusová zastávka leží pár kroků od domu, pár zastávek je to ke stanici metra Bořislavka a zastávce tramvají.

V přízemí domu se nachází plně vybavený kuchyňský kout, prostorný světlý obývací pokoj s francouzskými okny vedoucími do zahrady, samostatné WC, 2 komory a garáž. V 1. patře jsou 3 ložnice s en-suite koupelnami, terasa přístupná ze dvou ložnic a úložný prostor. Ve 2. patře je ložnice se vstupem na terasu, další koupelna a prádelna.

Dřevěné podlahy a dlažba, podlahové vytápění v hale, alarm. Garáž pro 2 vozy a motocykl.





Rodinný dům 5+kk

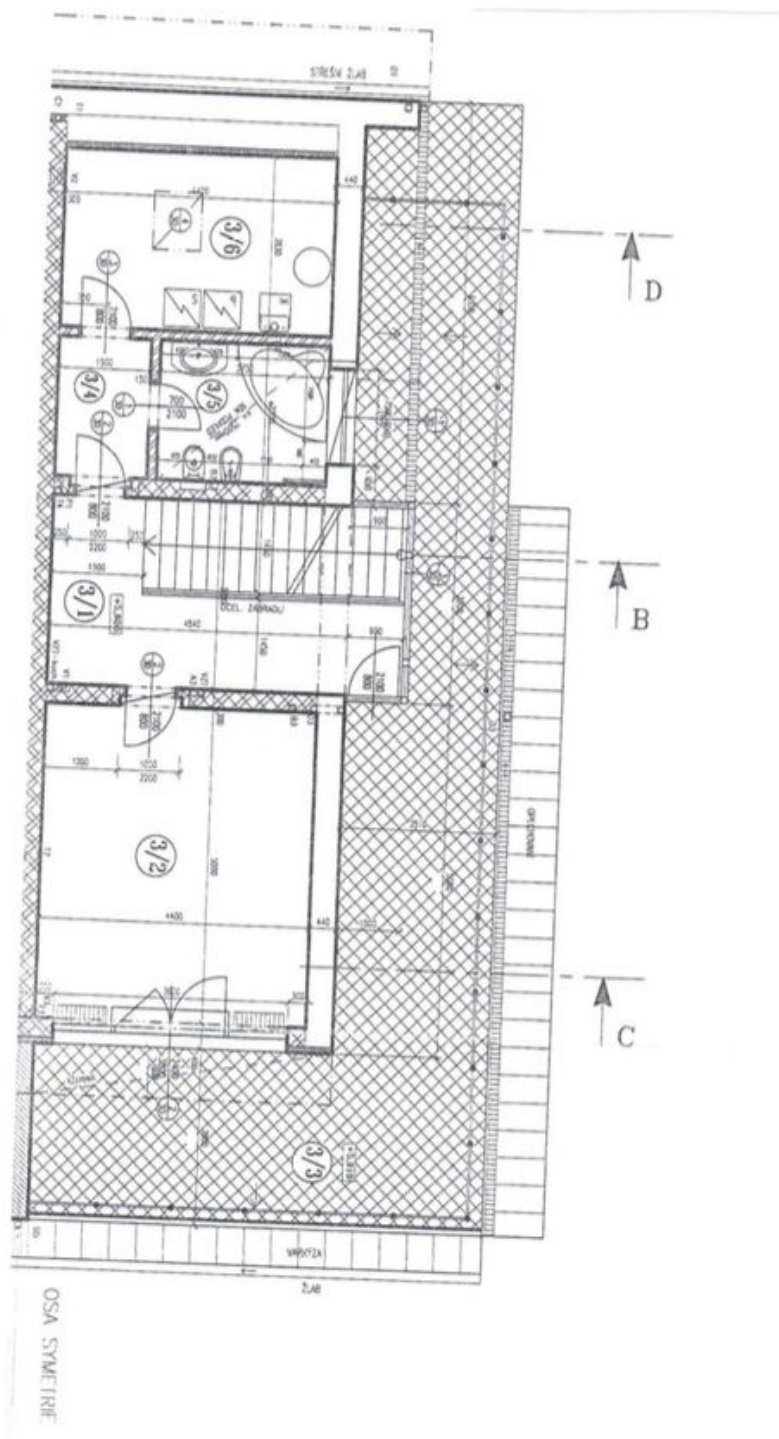
360 m², Praha 6, Nebušice, Nebušická

Pronajato

POZN.: BYTOVÉ JEDNOTKY JSOU SYMETRICKÉ DLE OSY

Číslo	Název	Plocha	Podlahy	Stěny	Stropy
3/1	Hala	10,5	porcelán	Kerámka	SKK
3/2	Pracovna	22,0	porcelán	Kerámka	SKK
3/3	Terasa	55,0	terak	omítka	SKK
3/4	Chodba	3,3	terak	SKK	SKK
3/5	Kuchynka	6,0	terak	ker. obklad	SKK
3/6	Prádlena, kotel	11,0	terak	ker. obklad	SKK

TABULKA MÍSTNOSTI

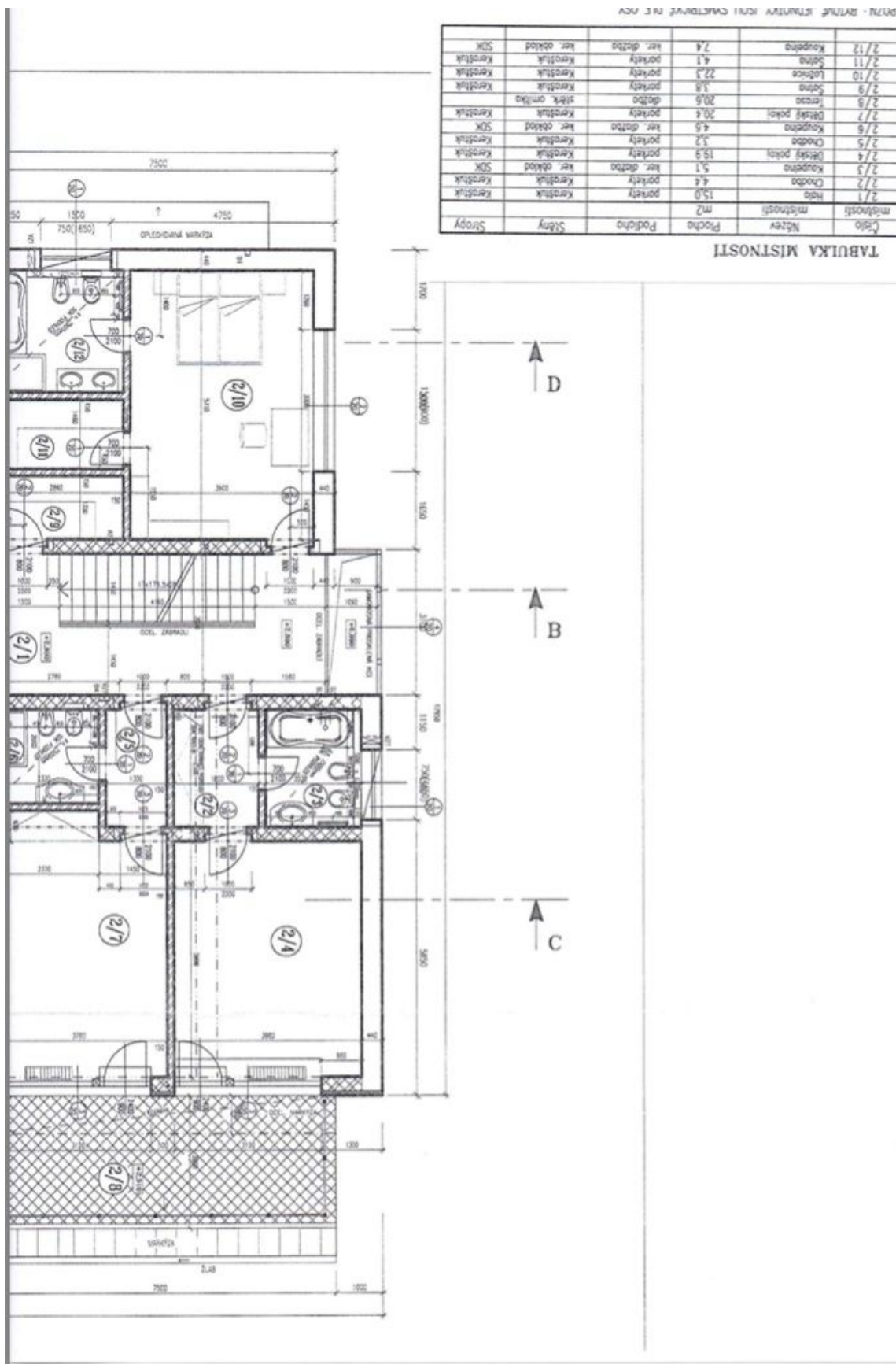




Rodinný dům 5+kk

360 m², Praha 6, Nebušice, Nebušická

Pronajato





Rodinný dům 5+kk

360 m², Praha 6, Nebušice, Nebušická

Pronajato

