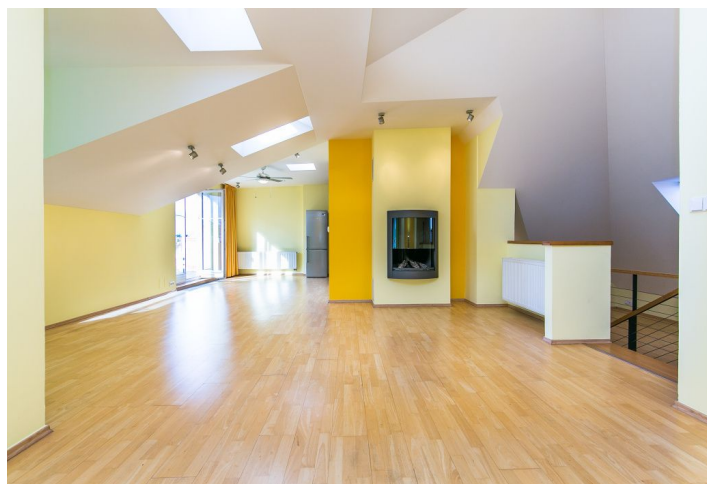
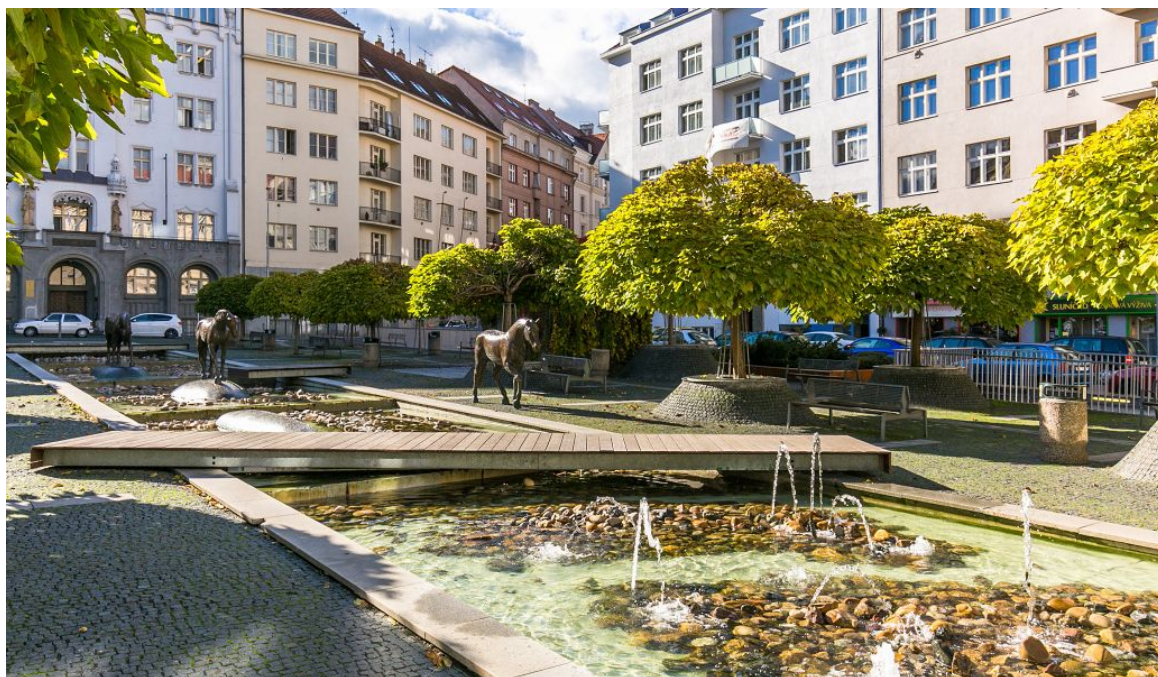




Byt 4+kk

155 m², Praha 6, Dejvice, Wuchterlova

Pronajato





Byt 4+kk

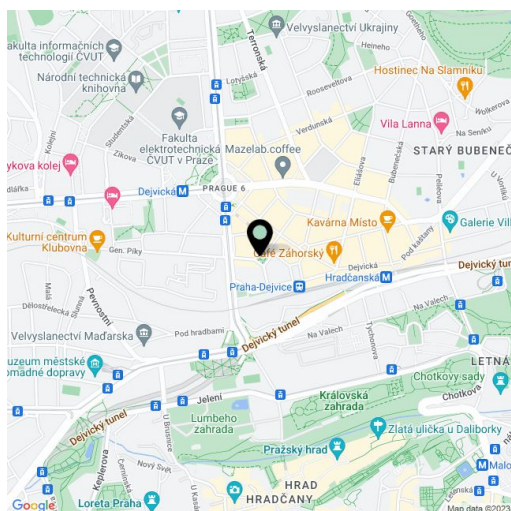
155 m², Praha 6, Dejvice, Wuchterlova**Pronajato**

Celková plocha	180 m ²
Podlahová plocha*	155 m ²
Terasa	25 m ²
Parkování	Parkování v garáži 4.000 Kč/měs.
Garáž	Ano
Sklep	-
Poplatky za služby	2500 Kč Měsíčně
PENB	G
Referenční číslo	11786
K dispozici od	lhned

Kompletně zrekonstruovaný nezařízený podkrovní mezonet se 3 ložnicemi, 2 koupelnami a 2 terasami v 5. patře plně renovovaného činžovního domu s výtahem 200 m od stanice metra Dejvická a zastávek tramvajů a autobusů, s veškerou občanskou vybaveností v okolí. Klidná ulice u krásně renovovaného náměstí s fontánou, v pěším dosahu Pražského hradu a parků Stromovka a Letná, s rychlou dostupností na letiště a do četných mezinárodních škol.

Ve spodní úrovni bytu se nachází dvě ložnice, koupelna s vanou, toaleta, technická komora a vstupní hala. V patře je otevřený obývací pokoj s plynovým krbem, jídelním prostorem se vstupem na terasu a plně vybavenou kuchyní, a dále hlavní ložnice s přístupem na druhou terasu. V mezipatře je umístěna druhá koupelna s vanou a toaletou a pracovní kout. Obě terasy jsou orientovány na západ a skýtají příjemný výhled na panorama Prahy.

Úložná komora u hlavní ložnice, dřevěné podlahy a dlažba, bezpečnostní vstupní dveře, vestavěné skříně, pračka se sušičkou, dvě lednice, myčka, mikrovlnná trouba, kabelové připojení UPC, TV, domácí vrátný. Garážové stání v bezprostřední blízkosti domu za 4000 Kč měsíčně. Poplatky za společné domovní služby 2500 Kč měsíčně. Plyn a elektřina budou převedeny na nájemce. The apartment is UNFURNISHED.



* Výměra jednotky dle občanského zákoníku.

Plocha je tvořena součtem celé plochy jednotky a ohraničená obvodovými zdmi.