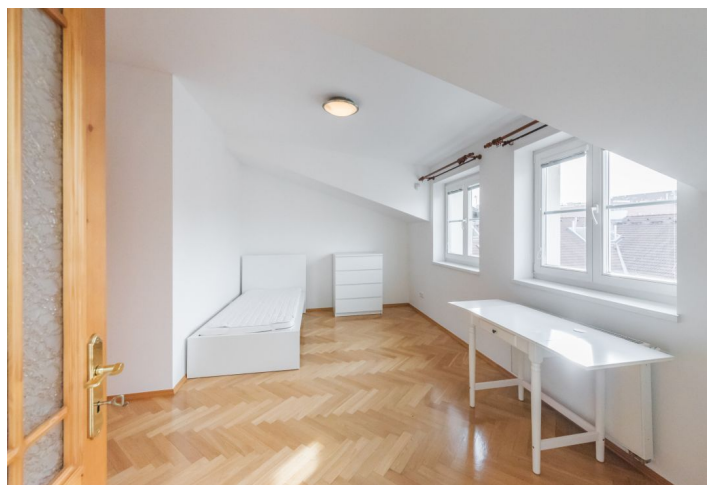
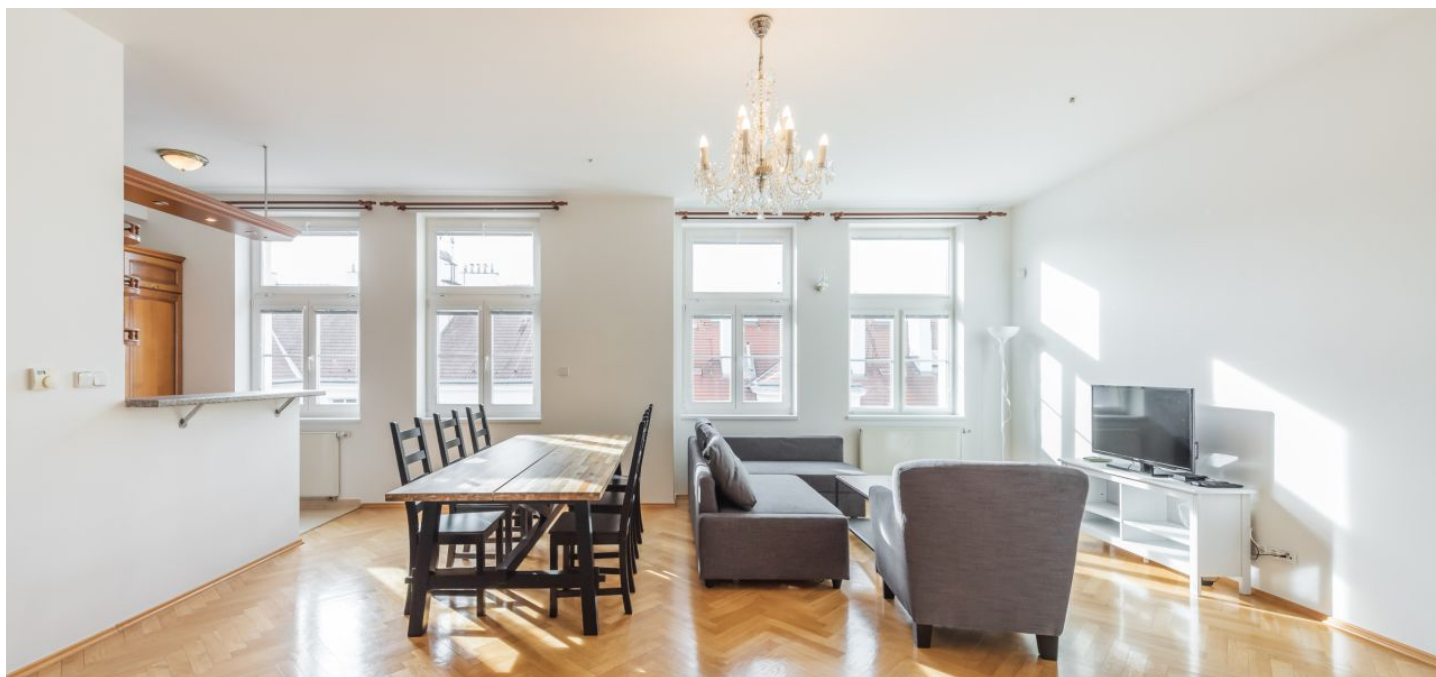




## Byt 3+kk

137 m<sup>2</sup>, Praha 2, Vinohrady, Mánesova

Pronajato





## Byt 3+kk

137 m<sup>2</sup>, Praha 2, Vinohrady, Mánesova

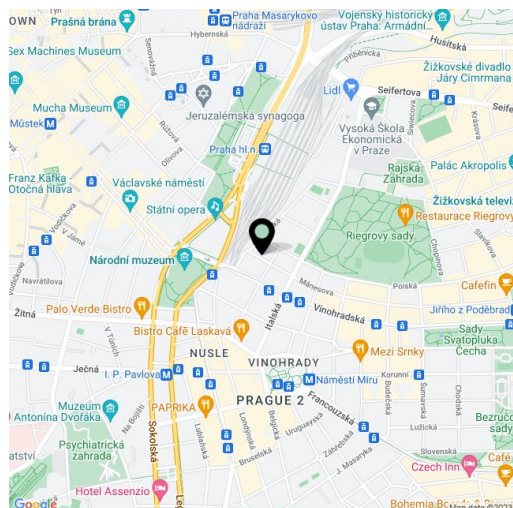
## Pronajato

Celková plocha	137 m <sup>2</sup>
Parkování	Parkování v podzemních garážích za 4500 Kč/měs.
Garáž	Ano
Sklep	-
PENB	D
Referenční číslo	11604
K dispozici od	Ihned

Klimatizovaný zařízený půdní mezonet se 2 koupelnami, zimní zahradou a střešní terasou s jacuzzi a fantastickým výhledem na Prahu, situovaný v 6. patře kompletně zrekonstruovaného secesního domu s výtahem. Skvělá lokalita v těsné blízkosti Riegrových sadů, s velmi rychlou dostupností do centra, v pěším dosahu Václavského náměstí.

Ve spodní úrovni bytu se nachází prostorný obývací pokoj s plně vybaveným kuchyňským koutem, koupelna se sprchovým koutem a toaletou, úložná komora, technická komora a vstupní hala s vestavěnými skříněmi. V horním patře jsou 2 ložnice, **zimní zahrada** se schůdky na **terasu** a koupelna s vanou, bidetem a toaletou.

V bytě je alarm (dům je napojen na bezpečnostní službu), připojení na vysokorychlostní internet a satelitní TV, telefonní linka, **parkety** a dlažba, bezpečnostní dveře, plynový kotel, pračka, myčka a mikrovlnná trouba. Společná terasa ve vnitrobloku. Parkování možné v **podzemních garážích** za 4500 Kč/měs. Zálohy na spotřebu energií a domovní služby 6000 Kč měsíčně.



\* Výměra jednotky dle občanského zákoníku.

Plocha je tvořena součtem celé plochy jednotky a ohraničená obvodovými zdmi.

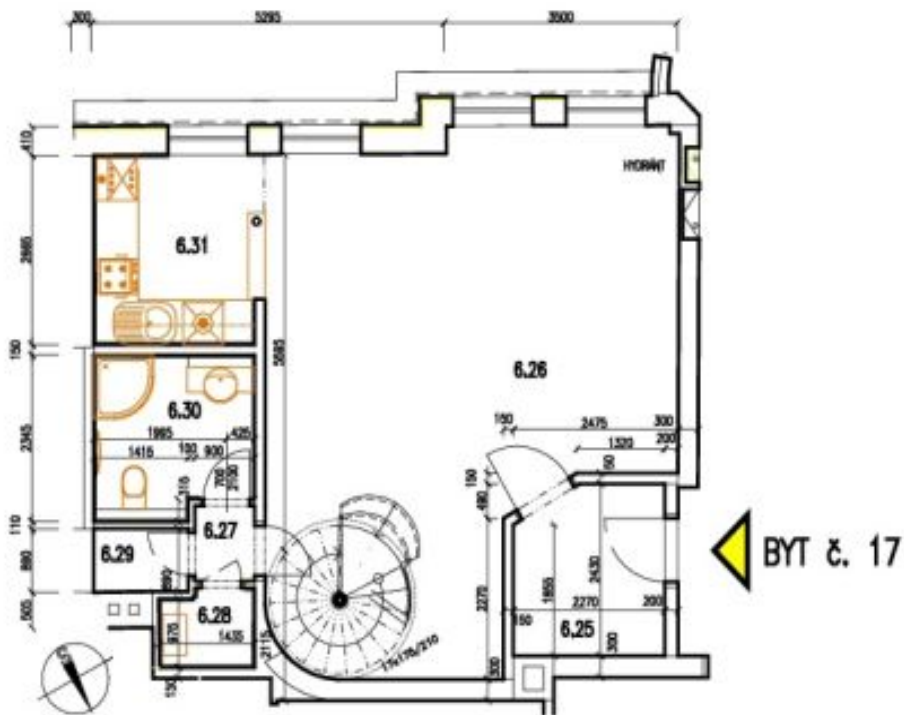


## Byt 3+kk

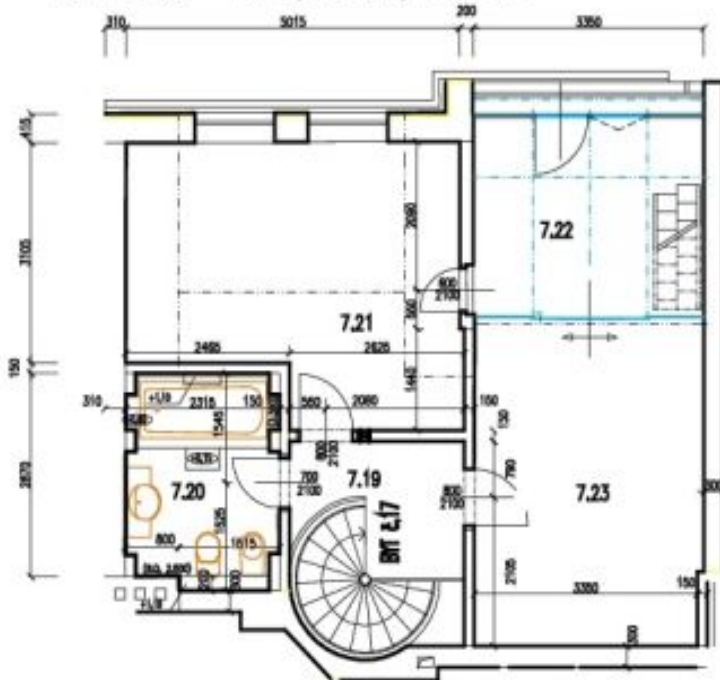
137 m<sup>2</sup>, Praha 2, Vinohrady, Mánesova

Pronajato

### 5. PATRO = 6. NADZEMNÍ PODLAŽÍ

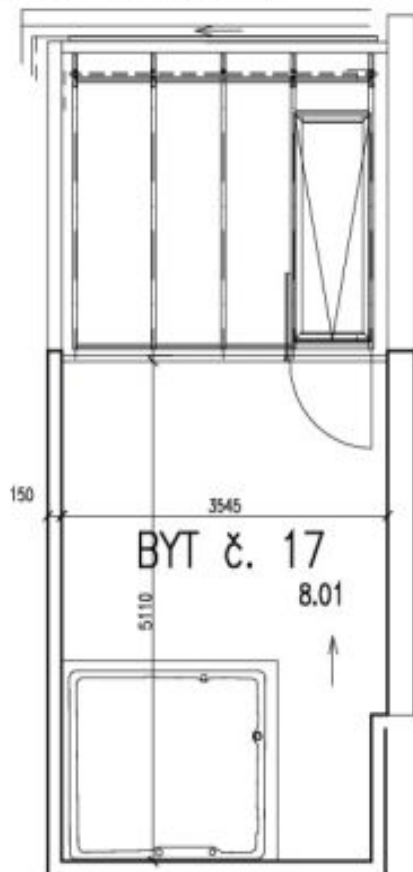


### 6. PATRO = 7. NADZEMNÍ PODLAŽÍ



PDF created with pdfFactory Pro trial version [www.pdffactory.com](http://www.pdffactory.com)



**Byt 3+kk**137 m<sup>2</sup>, Praha 2, Vinohrady, Mánesova**Pronajato****PŮDORYS STŘECHY – 7. PATRO****LEGENDA MÍSTNOSTÍ**

Č.M.	NÁZEV MÍSTNOSTI	PLOCHA m <sup>2</sup>	DRUH PODLAHY
6.25	ZÁDVEŘÍ	5.24	KERAMICKÁ DLAŽBA
6.26	OBÝVACÍ POKOJ	39.92	DUBOVÉ VLYSY
6.27	PŘEDSÍŇ – SOC. ZAŘÍZENÍ	0.95	KERAMICKÁ DLAŽBA
6.28	PRAČKA/KOTEL	1.53	KERAMICKÁ DLAŽBA
6.29	KOMORA	1.26	KERAMICKÁ DLAŽBA
6.30	KOUPELNA	5.36	KERAMICKÁ DLAŽBA
6.31	KUCHYŇSKÝ KOUT	6.75	KERAMICKÁ DLAŽBA
7.19	SCHODIŠTĚ	7.55	DUBOVÉ VLYSY
7.20	KOUPELNA	6.65	KERAMICKÁ DLAŽBA
7.21	LOŽNICE	18.15	DUBOVÉ VLYSY
7.22	ZIMNÍ ZAHRADA	9.77	KERAMICKÁ DLAŽBA
7.23	POKOJ	15.86	DUBOVÉ VLYSY
8.01	TERASA	17.88	KERAMICKÁ DLAŽBA