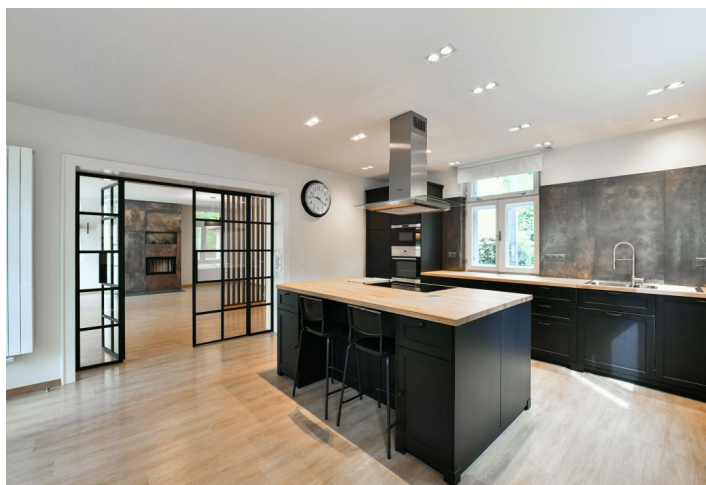




Rodinný dům 5+1

226 m², Praha 6, Dejvice, V Šáreckém údolí

Pronajato





Rodinný dům 5+1

226 m², Praha 6, Dejvice, V Šáreckém údolí

Pronajato

Pozemek	899 m²
Zastavěná plocha	200 m²
Zahrada	699 m²
Parkování	Parkování na pozemku.
Sklep	-
PENB	G
Referenční číslo	11369
K dispozici od	Ihned

Rodinná vila (polovina dvojvily) s předzahrádkou a potůčkem na pozemku v půvabném klidném prostředí přírodní rezervace Šárecké údolí s rychlou dostupností k mezinárodním školám ISP a Riverside a na letiště, s rychlým autobusovým spojením k metru Dejvická.

Dům nabízí 4 ložnice a 3 koupelny. V přízemí se nachází prostorný obývací pokoj s **krbem** a francouzskými okny vedoucími na terasu a zahradu, plně vybavená kuchyň s jídelnou, šatna, toaleta pro hosty, hala a technické zázemí. V horním patře je hlavní ložnice s vybavenou šatnou a koupelnou (sprchový kout, toaleta), druhá ložnice s koupelnou (sprchový kout, toaleta), další dvě ložnice, třetí koupelna (vana, bidet, toaleta), komora a hala.

Vinylové podlahy, dřevěné schodiště, bidetové spršky, alarm, zahradní domek. Dům má vlastní studnu s pitnou vodou a vytápění tepelným čerpadlem, což výrazně snižuje náklady na energie. Parkování na pozemku. Nájemci mohou využívat oplocenou zahradu v blízkosti domu. Vhodné pro děti a barbecue. Poplatky cca 10.000 Kč/měs. jsou hrazeny zvlášť. Volné od 1. července 2022.

