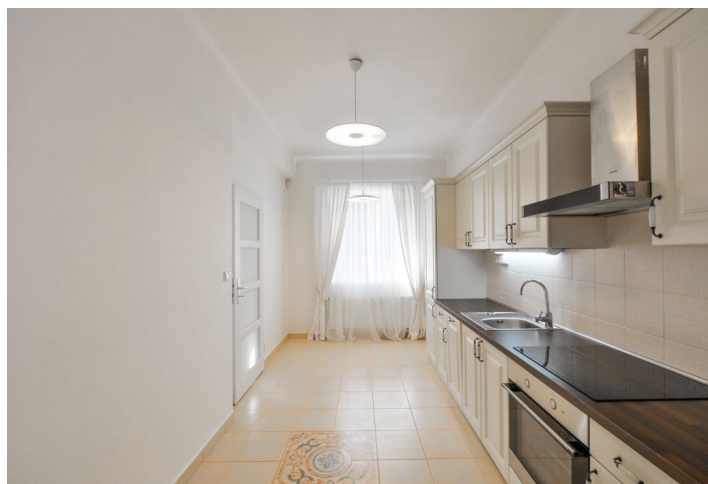




Rodinný dům 6+kk

192 m², Praha 6, Vokovice, Oválová

65 000 Kč | 2 564 €





Rodinný dům 6+kk

192 m², Praha 6, Vokovice, Oválová

65 000 Kč | 2 564 €

Pozemek	288 m ²
Zastavěná plocha	95 m ²
Zahrada	193 m ²
Parkování	Parkování k dispozici.
Sklep	Ano
Poplatky za služby	Poplatky vč. záloh na energie 13.000 Kč/měs.
PENB	G
Referenční číslo	11246
K dispozici od	Immediately

Nabízíme k pronájmu kompletně zrekonstruovaný částečně zařízený dům s 5 ložnicemi, 3 koupelnami, zahradou, terasou pro grilování a 2 zastřešenými parkovacími stánky přímo na pozemku. Dům se nachází v klidné rezidenční lokalitě v bezprostřední blízkosti chráněného národního parku Divoká Šárka, který nabízí v každém ročním období sportovní a relaxační vyžití. Kromě jiných předností se dům pyšní překrásnými výhledy do Šáreckého údolí.

Lokalita s rychlou dostupností do centra, 4 min. chůze na tramvaj a bus, 4 min. chůze na metro Veleslavín, 8 min. jízdy na letiště, 6 min. jízdy k nákupnímu centru. V blízkém dosahu školky, školy, české i mezinárodní, restaurace, přírodní koupaliště Džbán, koupaliště Dívčí skok v Šáreckém údolí a Driving Range Divoká Šárka.

Zahradní úroveň: dvě místnosti s francouzskými okny vedoucími na terasu a zahradu, šatna, technická a úložná komora. Přízemí: obývací pokoj s plně vybavenou kuchyní, koupelna s vanou, toaleta. 1. patro: dvě ložnice, koupelna se sprchovým koutem a toaletou. 2. patro: velká členitá podkrovní ložnice, koupelna se sprchovým koutem a toaletou.

Parkety, dlažba, měkký koberec na schodech, centrální vytápění, myčka, pračka, sušička, alarm. Sklep vhodný pro vinotéku. K dispozici 2 zastřešená parkovací stánky na pozemku, automatické otevírání vrat.

