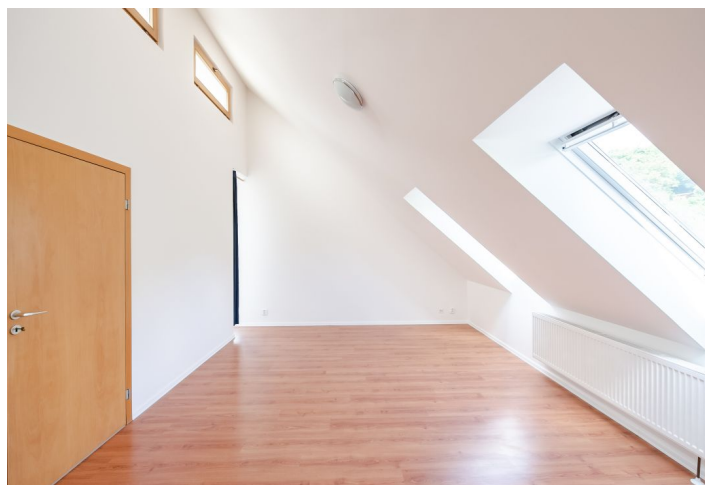
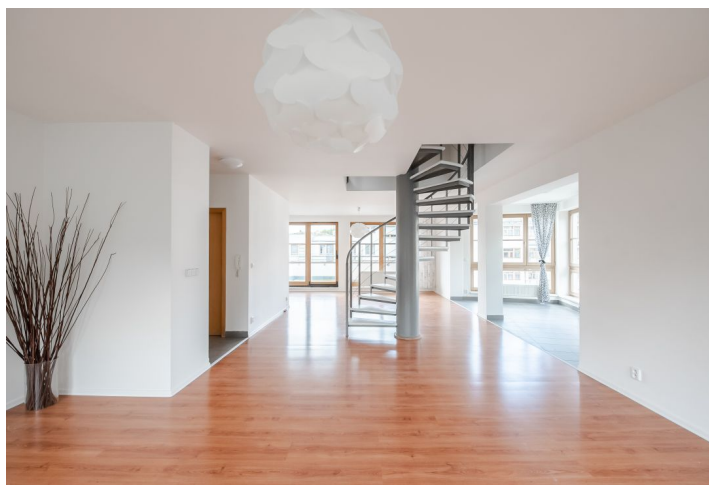
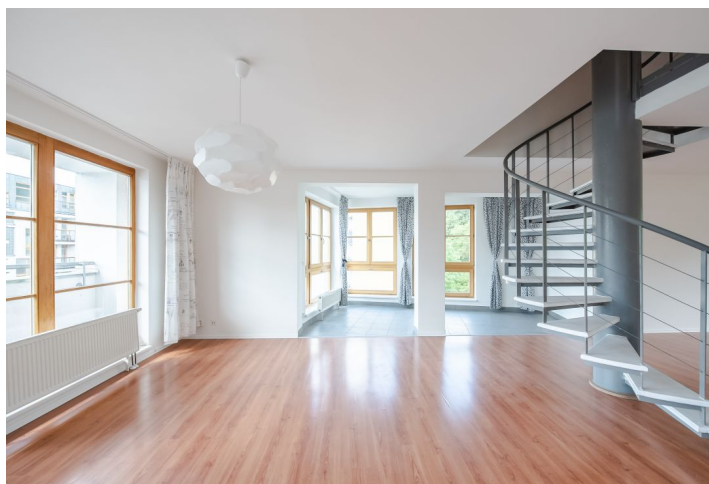




Byt 4+kk

165 m², Praha 5, Smíchov, Randova

Pronajato





Byt 4+kk

165 m², Praha 5, Smíchov, Randova

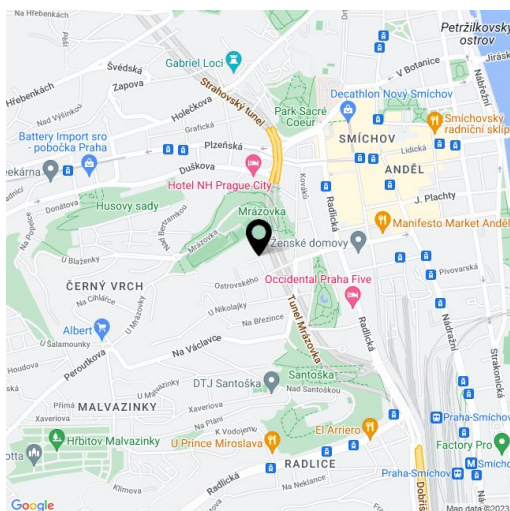
Pronajato

| | |
|-------------------|--------------------------------------------------------------------------------|
| Celková plocha | 195 m ² |
| Podlahová plocha* | 165 m ² |
| Terasa | 30 m ² |
| Parkování | Garážové stání zahrnuto v nájmu. Možnost pronájmu druhého za 2000Kč/měs. |
| Sklep | Ano |
| PENB | D |
| Referenční číslo | 11238 |
| K dispozici od | Ihned |

Tříložnicový mezonetový byt v 5. a 6. patře moderního rezidenčního komplexu s podzemním parkováním v Praze 5 na Smíchově. Klidná lokalita v blízkosti několika parků, obchodně zábavního centra Nový Smíchov a stanice metra Anděl s četnými zastávkami tramvají, v rychlém dosahu Francouzského lycea a Deutsche Schule Prag.

V bytě se nachází světlý prostorný obývací pokoj s velkými okny a vstupy na terasu, plně vybavený kuchyňský kout, toaleta s umyvadlem a komora. V horním patře bytu jsou 3 ložnice - dvě z nich s vlastním vstupem na terasu, koupelna s vanou a sprchovým koutem, toaletou, bidetem a dvěma umyvadly. K dispozici sklep.

Centrální vytápění, žaluzie, pračka, myčka. Jedno parkovací stání v podzemní garáži zahrnuto v ceně nájmu, možnost pronájmu druhého stání za 2000Kč/měs. Poplatky za domovní služby, vytápění, spotřebu vody a elektřiny: 5500 Kč/měs.



* Výměra jednotky dle občanského zákoníku.

Plocha je tvořena součtem celé plochy jednotky a ohraničená obvodovými zdmi.