



## Rodinný dům 5+kk

200 m<sup>2</sup>, Praha 6, Střešovice, Západní

Pronajato





## Rodinný dům 5+kk

200 m<sup>2</sup>, Praha 6, Střešovice, Západní

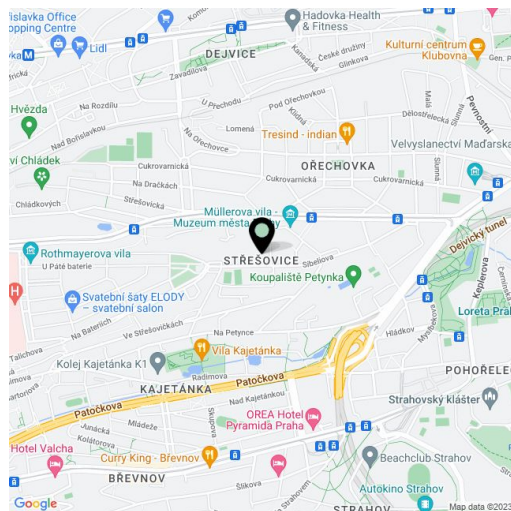
Pronajato

Pozemek	389 m <sup>2</sup>
Zastavěná plocha	100 m <sup>2</sup>
Zahrada	289 m <sup>2</sup>
Parkování	Parkování na pozemku.
Sklep	Ano
PENB	G
Referenční číslo	11173
K dispozici od	lhned

Zrekonstruovaná nezařízená řadová rodinná vila se zahradou, situovaná v prestižní rezidenční čtvrti Ořechovka s rychlým spojením do centra, na letiště a mezinárodních škol v Praze 6. Velmi žádaná klidná lokalita pár minut chůze od zastávky tramvaji, pár minut jízdy od stanic metra Dejvická a Hradčanská.

Vila nabízí 4 ložnice a 3 koupelny. V přízemí domu se nachází obývací pokoj s plně vybavenou kuchyní, koupelna se sprchovým koutem a toaletou, vstupní hala a zadní vstup do zahrady. V prvním a druhém patře jsou vždy dvě ložnice, koupelna s toaletou a šatna / úložná komora. Suterén domu tvoří společenská místnost s **krbovými kamny**, kterou je možno využít jako pátou ložnici, dále toaleta a skladový prostor.

Výhledy do zeleně, **parkety**, vytápěná dlažba v přízemí, plynový kotel, pračka, sušička. Dům je **nezařízený**. K dispozici dvě **parkovací stání** na pozemku. Poplatky cca 5000-6000 Kč měsíčně. K dispozici od 10.07.2021.



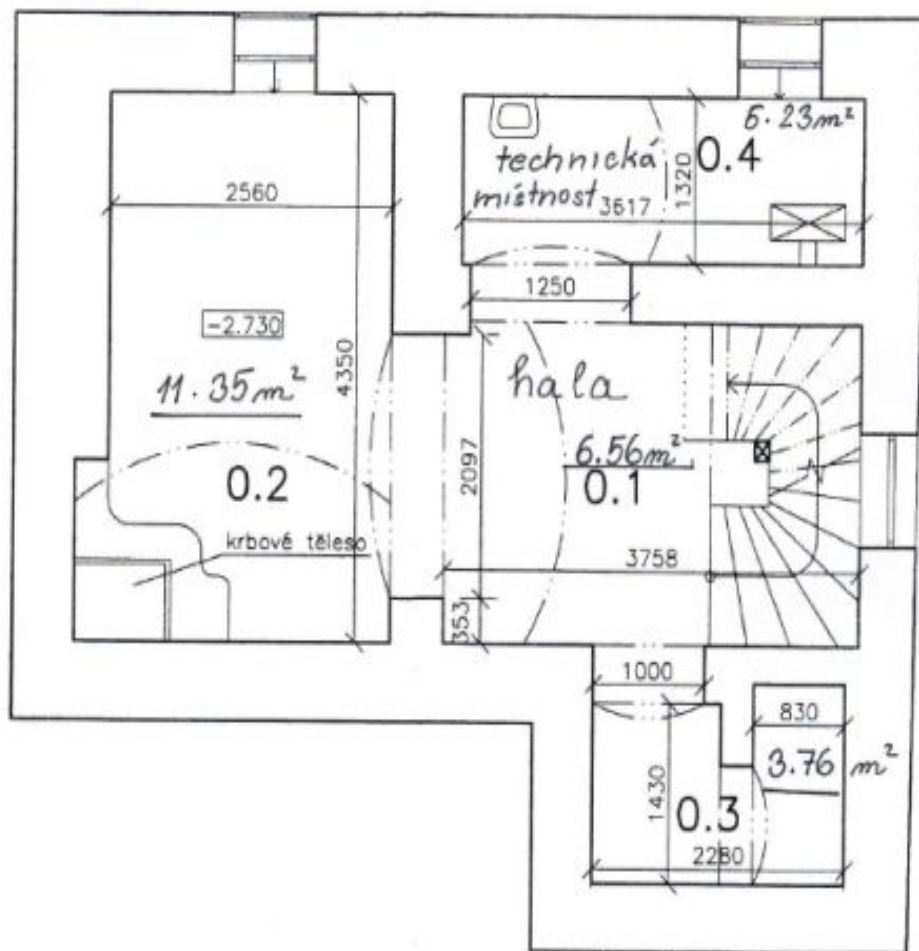


# Rodinný dům 5+kk

200 m<sup>2</sup>, Praha 6, Střešovice, Západní

Pronajato

suterén

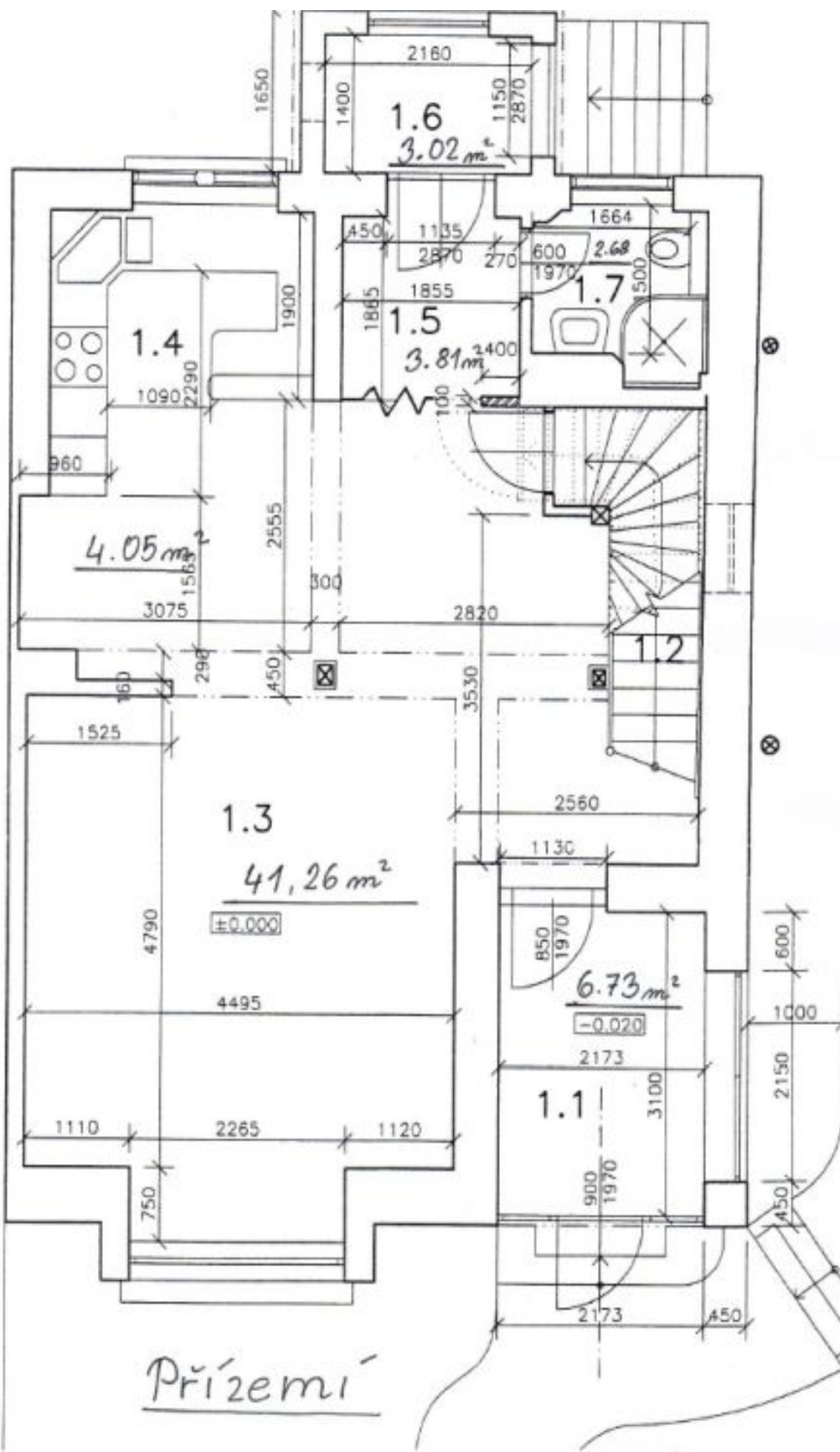




# Rodinný dům 5+kk

200 m<sup>2</sup>, Praha 6, Střešovice, Západní

Pronajato

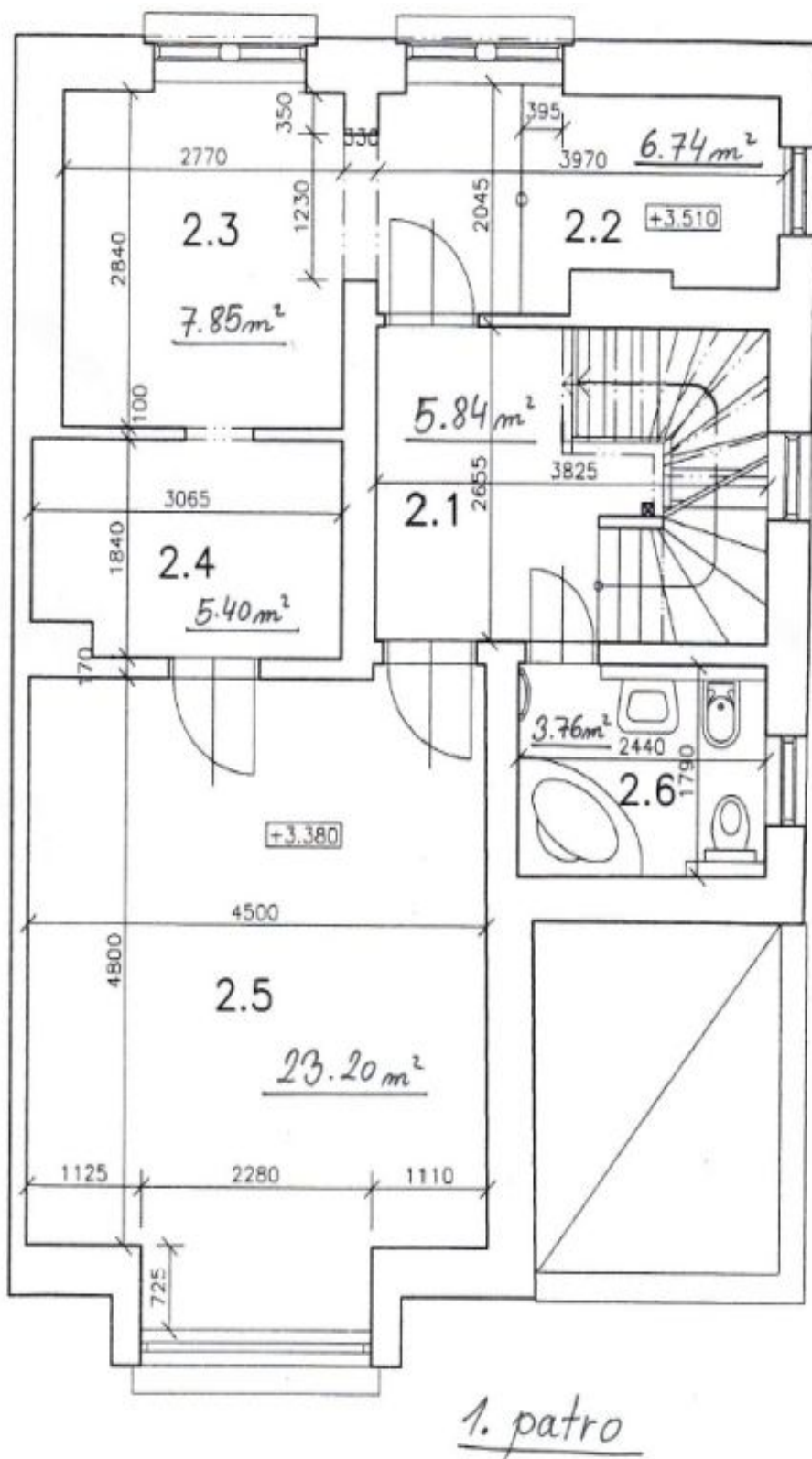




# Rodinný dům 5+kk

200 m<sup>2</sup>, Praha 6, Střešovice, Západní

Pronajato

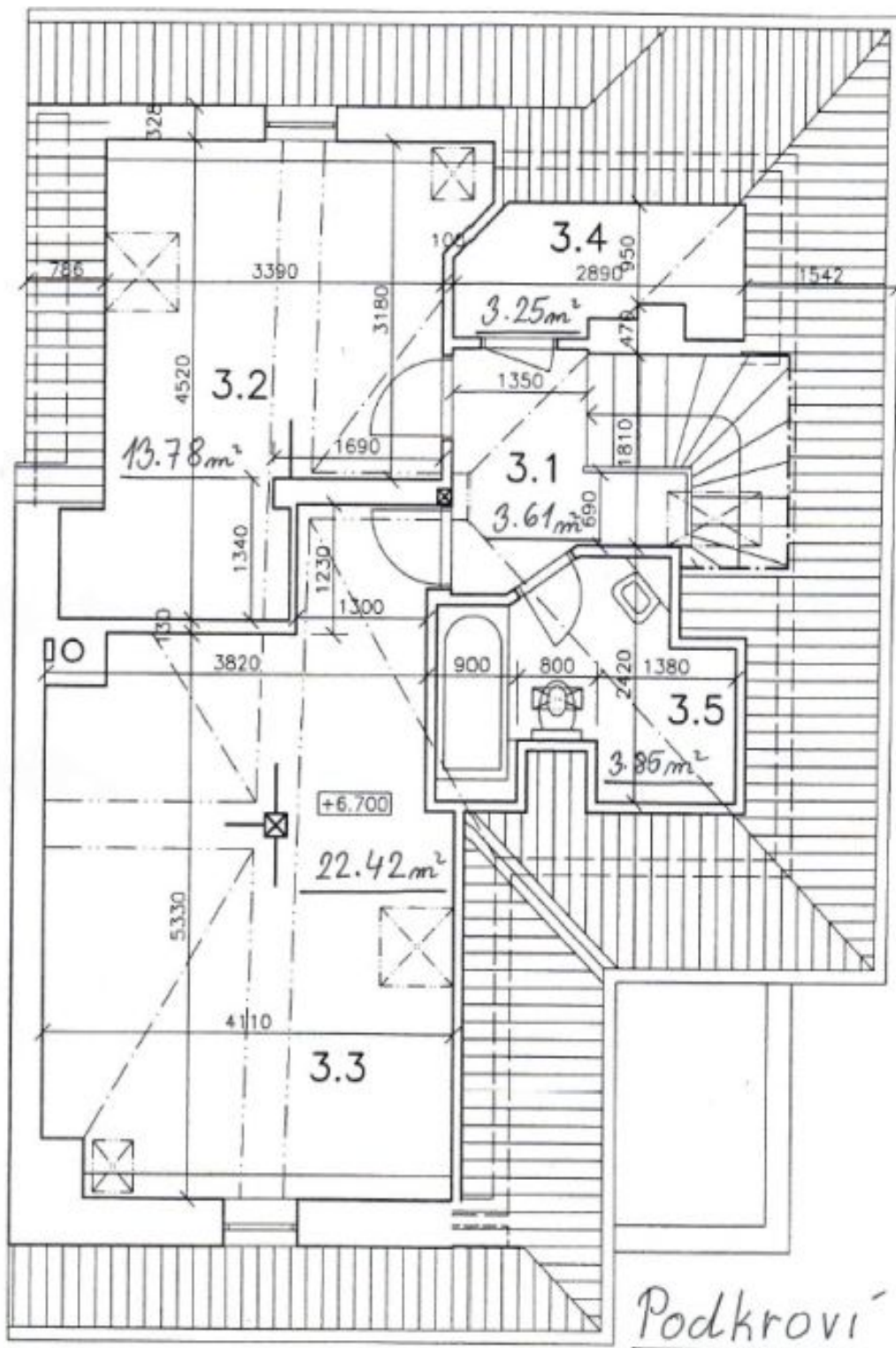




# Rodinný dům 5+kk

200 m<sup>2</sup>, Praha 6, Střešovice, Západní

Pronajato





## Rodinný dům 5+kk

200 m<sup>2</sup>, Praha 6, Střešovice, Západní

Pronajato

