

Byt 2+kk

28 800 Kč | 1 154 €

42.3 m², Praha 10, Vršovice, Na Spoje

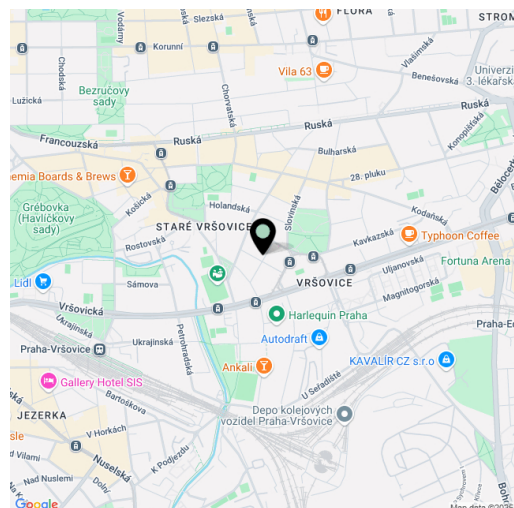


Byt 2+kk

28 800 Kč | 1 154 €

42.3 m², Praha 10, Vršovice, Na Spojce

Celková plocha	42 m ²
Parkování	-
Sklep	2 m ²
Poplatky za služby	Záloha na společné služby, vytápění a vodu: 1.935 Kč/měs. pro 1 os., 2.823 Kč/měs. pro 2 os. Elektřina se hradí zvlášť.
PENB	D
Referenční číslo	108441
K dispozici od	ihned



Nabízíme k pronájmu kompletně zrekonstruovaný nezařízený byt ve 4. patře pečlivě zrenovovaného rohového bytového domu s výtahem a společnou zahradou ve vnitrobloku. Budova stojí v atraktivní části pražských Vršovic nedaleko Dannerova parku, náměstí Svatopluka Čecha, Heroldových sadů a nákupního centra Eden. Příjemná lokalita v dosahu veškeré občanské vybavenosti a služeb, pár minut chůze od zastávek tramvají s přímým spojením na metro Náměstí Míru, I. P. Pavlova, Karlovo náměstí a do centra. K aktivnímu trávení volného času v okolí se nabízejí četná sportoviště (včetně bazénu a koupaliště), parky nebo cyklostezka podél Botiče.

Interiér tvoří obývací pokoj s plně vybavenou kuchyní a jídelním prostorem, ložnice s vestavěnými skříněmi, koupelna se sprchovým koutem, samostatná toaleta a vstupní chodba.

Klimatizace, dřevěné dubové podlahy, velkoformátová dlažba, nová okna s dvouvrstvým sklem, vestavěné skříně, centrální plynové topení, myčka, pračka se sušičkou, sklep. Byt je možno vybavit nábytkem za vyšší nájemné.

* Výměra jednotky dle občanského zákoníku.

Plocha je tvořena součtem celé plochy jednotky a ohraničená obvodovými zdmi.

Byt 2+kk

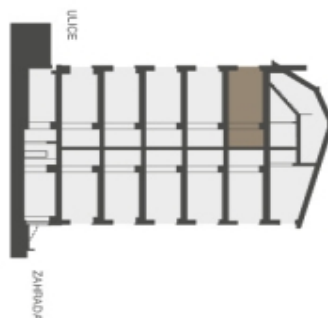
28 800 Kč | 1 154 €

42.3 m², Praha 10, Vršovice, Na Spojce

Podorys podlaží:
Umístění bytu na pátě



Průzorem
Pozice bytu v rámci domu



BYTOVÁ JEDNOTKA

26 2+KK

5.NP 44,2 M²

26.01	CHODBA	6,2 m ²
26.02	KOUPELNA	2,9 m ²
26.03	OBYVACÍ POKOJ, KUCH. KOUT.	17,1 m ²
26.04	LOŽNICE	12,1 m ²
26.05	WC	1,5 m ²
SVĚSLÉ KONSTRUKCE		2,4 m ²
PODLAHOVÁ PLOCHA		42,3 m ²
0.26	SKLEP	1,9 m ²
PLOCHA CELKEM		44,2 m ²

Podlažní plocha bytu dle nariadení vlády č. 390/2013 Sp. znamená celkovou plochu všech místností bytu a také plochy pod nosnými (mimořádně zdmi, příčkami a jílky) (zde označené jako svěslé konstrukce). Jedná se o plochu, která je vymezená obvodovými zdmi bytu. Plochy jednotlivých místností jsou pouze orientační. Vybavení nářadí v plátech bytů (např. kuch. linka, el. spotřebiče atd.) není součástí dodávky. Rozsah dodávky je specifikován v smlouvě. Investor si vyhrazuje právo na drobné úpravy.

