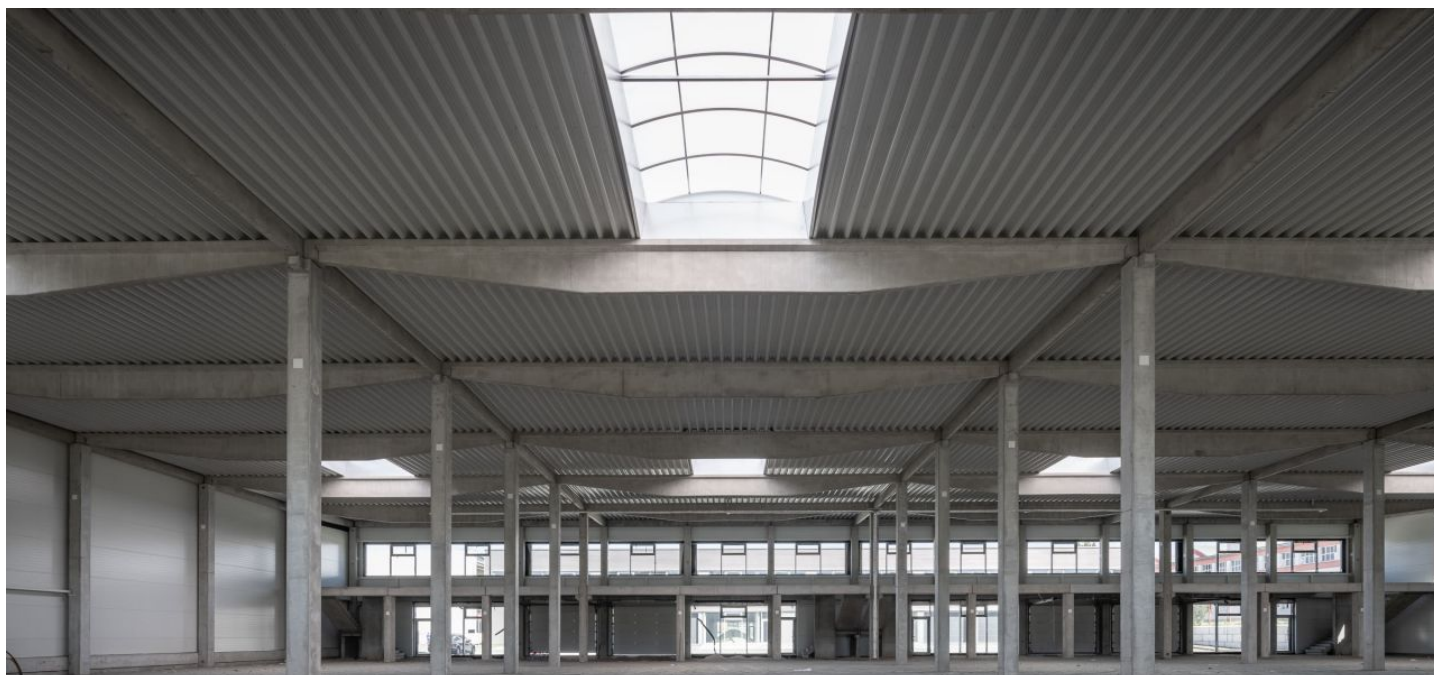
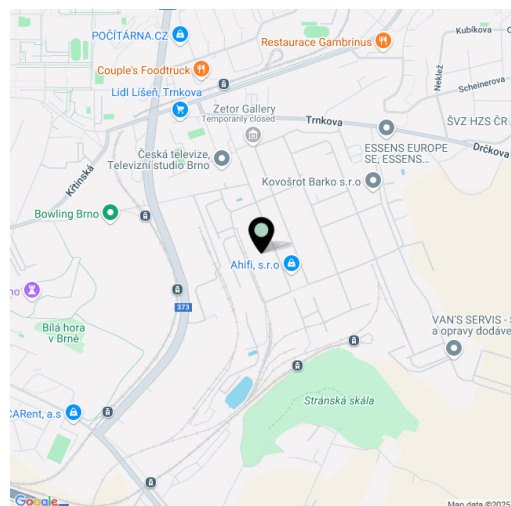


3 332 m<sup>2</sup>, Brno-město, Brno - Líšeň, Trnkova



3 332 m<sup>2</sup>, Brno-město, Brno - Líšeň, Trnkova

Celková plocha	3 332 m <sup>2</sup>
Volná plocha k pronájmu	3 332 m <sup>2</sup>
Čistá výška stropu	10.5 m
Nosnost podlah	5 t/m <sup>2</sup>
Modul sloupů	—
Konstrukce	Železobetonová konstrukce
PENB	G
Referenční číslo	108361



**3 332 m<sup>2</sup>** výrobních a kancelářských prostor k pronájmu v průmyslovém areálu. Díky své poloze v těsné blízkosti brněnského okruhu je park ideální pro lehkou výrobu, maloobchod, výzkum a malou logistiku. Nabízí vysoký standard a zařízení lze přizpůsobit požadavkům klienta. Všechny haly budou implementovány do systému certifikace BREEAM New Construction Building Certification minimálně Excellent. Součástí parku budou také nabíjecí stanice pro elektromobily. V rámci parku bude sluneční energie využívána jako sekundární zdroj elektřiny za účelem pokrytí energetických potřeb, jednotlivých nájemců nebo samotného parku.

**Lokalita:**

Park se nachází na východním okraji Brna zhruba 10 minut od dálnice D1.

**Vybavení a služby:**

- flexibilní jednotky (sklad / kancelář / lehká výroba / showroom)
- správa nemovitostí přímo v areálu
- bezpečnostní služba v místě (24/7) a CCTV
- údržba budov
- dostatečná parkovací plocha
- vysoké standardy budov

**Výrobní/skladové prostory:**

- Polohovací brány & nakládací rampy
- rozměry vjezdových vrat 4x4,5 m
- nosnost podlahy 5 t/m<sup>2</sup>
- světlá výška 10,5 m
- modul sloupů 12x24 m
- LED osvětlení
- sprinklerové hasící zařízení
- přípojky všech sítí (voda, plyn, elektřina, telekomunikace)

**Kanceláře:**

- kancelářské prostory na míru
- čistá výška stropu 2,75 m
- klimatizace s možností vytápění
- venkovní rolety

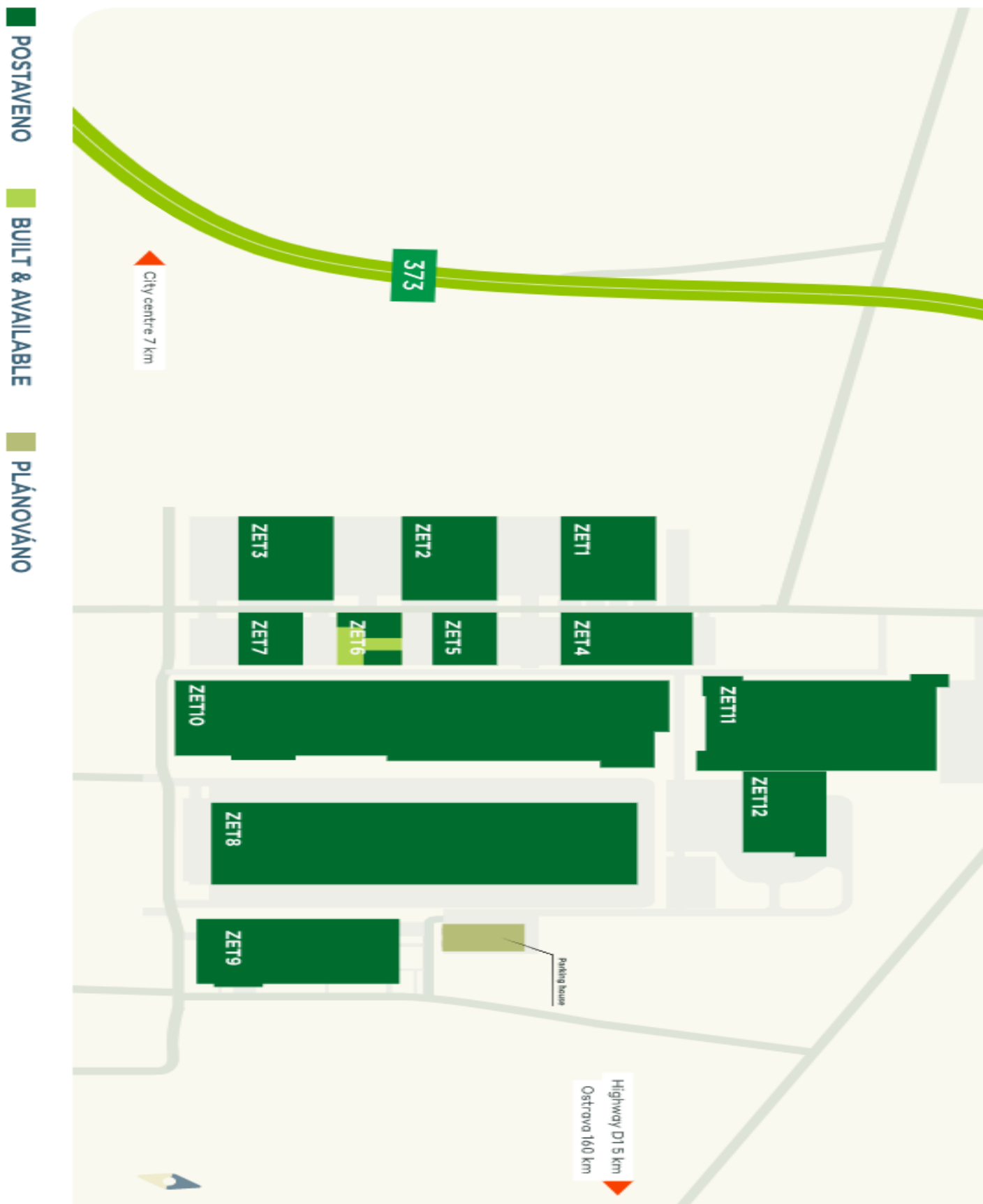
Nájemce neplatí provizi.

3 332 m<sup>2</sup>, Brno-město, Brno - Líšeň, Trnkova



3 332 m<sup>2</sup>, Brno-město, Brno - Líšeň, Trnkova

3 332 m<sup>2</sup>, Brno-město, Brno - Líšeň, Trnkova



3 332 m<sup>2</sup>, Brno-město, Brno - Líšeň, Trnkova



3 332 m<sup>2</sup>, Brno-město, Brno - Líšeň, Trnkova

