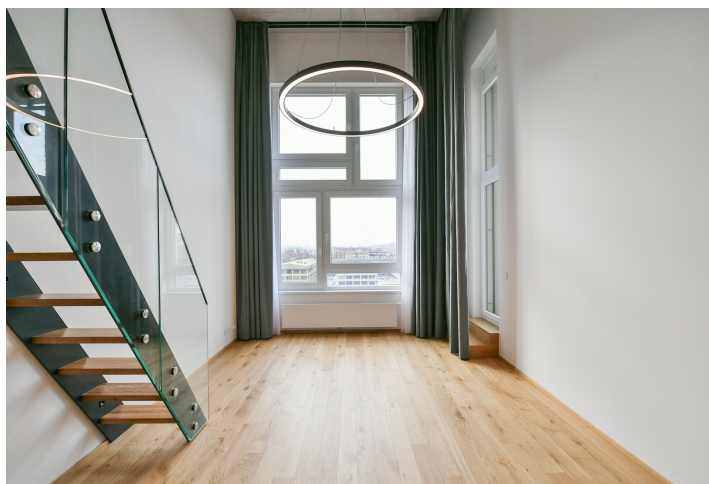
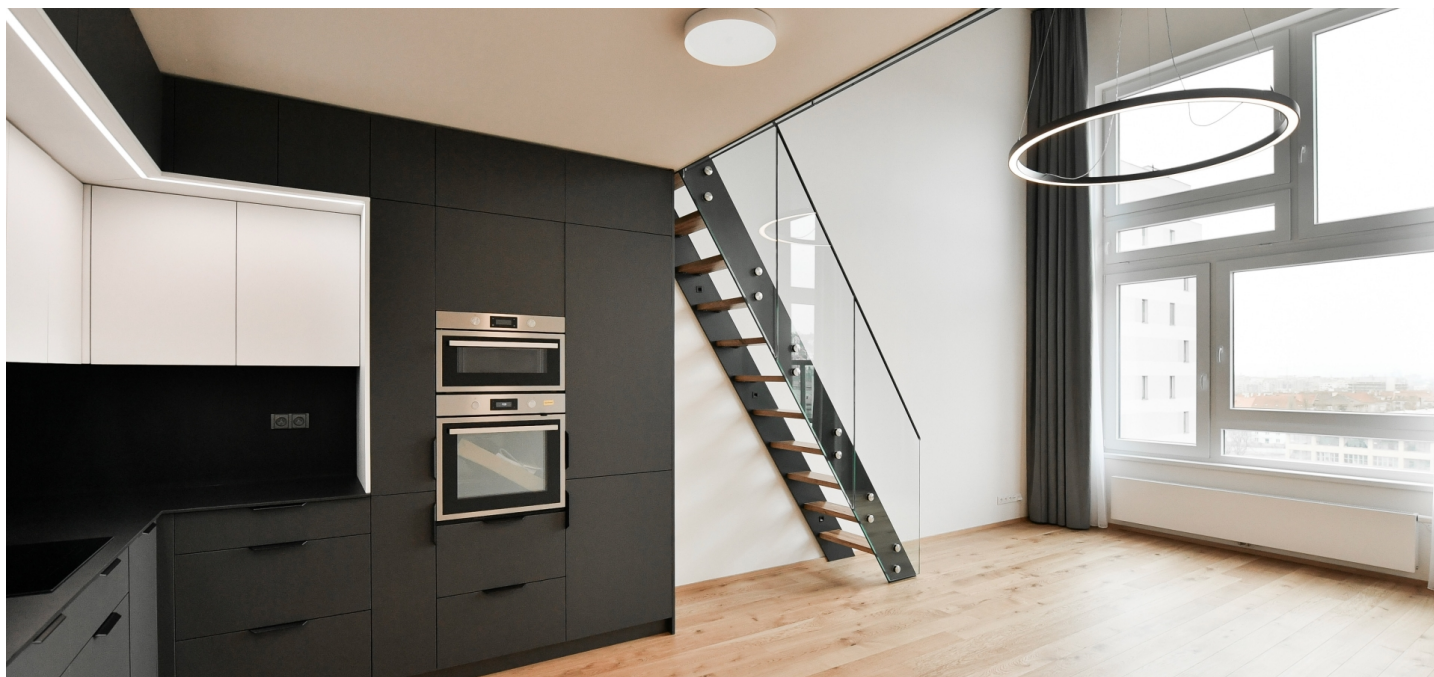


## Byt 2+kk

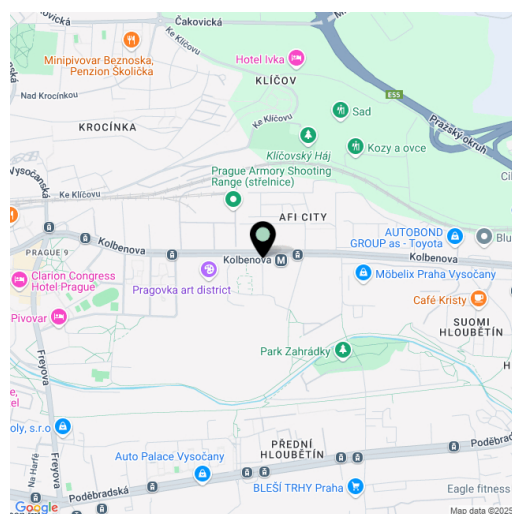
35 000 Kč | 1 403 €

92.3 m<sup>2</sup>, Praha 9, Vysočany, Fafkových



**Byt 2+kk****35 000 Kč | 1 403 €**92.3 m<sup>2</sup>, Praha 9, Vysočany, Fafkových

Celková plocha	102 m <sup>2</sup>
Podlahová plocha*	92 m <sup>2</sup>
Lodžie	10 m <sup>2</sup>
Parkování	Parkování v garáži
Garáž	Ano
Sklep	Ano
Poplatky za služby	Záloha na společné služby, spotřebu vody a vytápění: 5000 Kč měsíčně. Elektřina se hradí zvlášť.
PENB	A
Referenční číslo	108352
K dispozici od	Ihned



Nabízíme k pronájmu nový, kvalitní, nezařizený loftový byt s prostornou lodžii a výhledy do dalekého okolí, situovaný v 8., nejvyšším patře nově postaveného bytového domu v rezidenčním komplexu Čtvrť Emila Kolbena v Praze Vysočanech. Komplex se nachází v klidné lokalitě na okraji oblíbeného parku Zahrádky s říčkou Rokýtkou, rybníkem, dětskými hřišti, fitness stezkou a cyklostezkou, pár minut chůze od stanice metra Kolbenova, trasa B. V blízkém dosahu jsou také umělecké centrum Pragovka Art District, nákupní centrum Fénix, Galerie Harfa a O2 Aréna.

Západně orientovaný byt tvoří obývací pokoj s plně vybavenou kuchyní, galerií - loftovým patrem a lodžii, ložnice s vestavěnou skříní, přístupem na terasu a galerií - loftovým patrem, koupelna (vana se sprchovou zástěnou, inteligentní toaleta) a vstupní chodba s vestavěnou skříní.

Klimatizace, rekuperace, moderní technologie - inteligentní ovládání domácnosti zn. Loxone, dřevěné podlahy, dlažba, elektricky ovládané předokenní žaluzie, elektricky ovládané závěsy a záclony, centrální vytápění, myčka, indukční varná deska, mikrovlnná trouba, sklep, kočárkárna. V ceně je zahrnuto garážové stání.

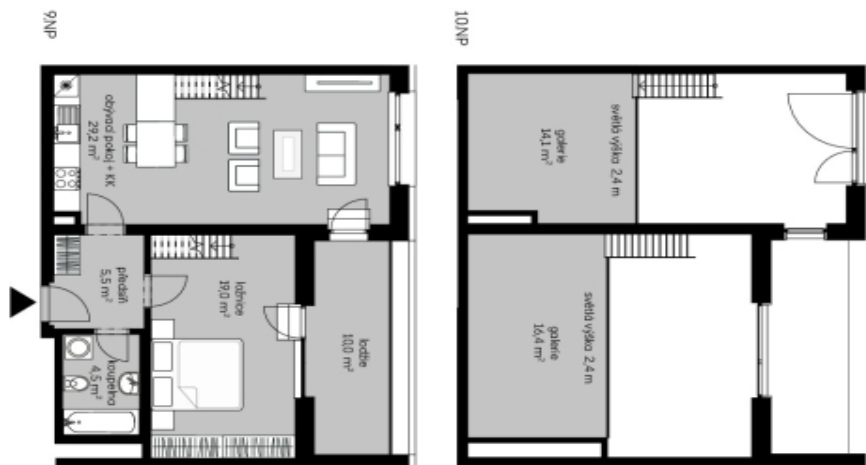
\* Výměra jednotky dle občanského zákoníku.

Plocha je tvořena součtem celé plochy jednotky a ohraničená obvodovými zdmi.

# Byt 2+kk

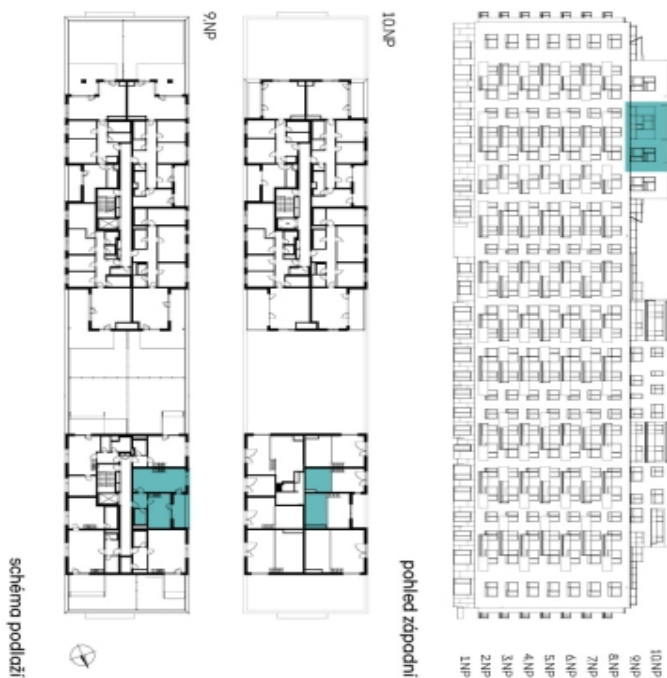
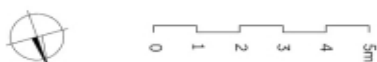
92.3 m<sup>2</sup>, Praha 9, Vysočany, Fafkových

35 000 Kč | 1 403 €



plocha dle NV č. 366/2013 Sb. 61,8 m<sup>2</sup>  
 užitná plocha celkem 58,2 m<sup>2</sup>  
 plocha lodžie 10,0 m<sup>2</sup>  
 plocha galerií 30,5 m<sup>2</sup>

2 + KK / 9 - 10.NP



**čtvrť emila  
kolbena**