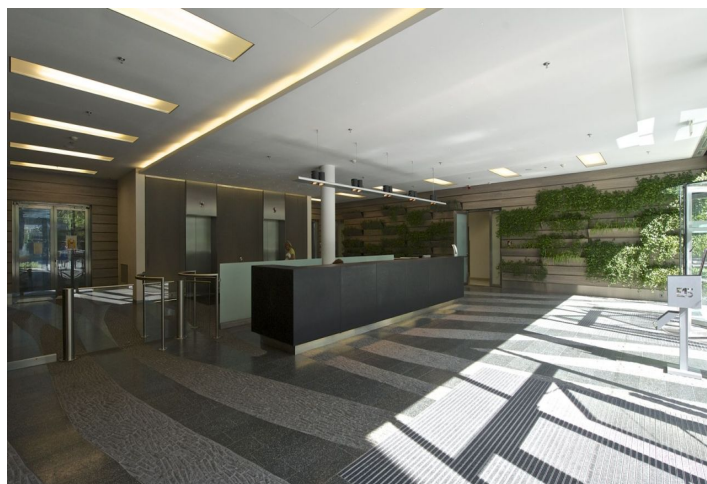
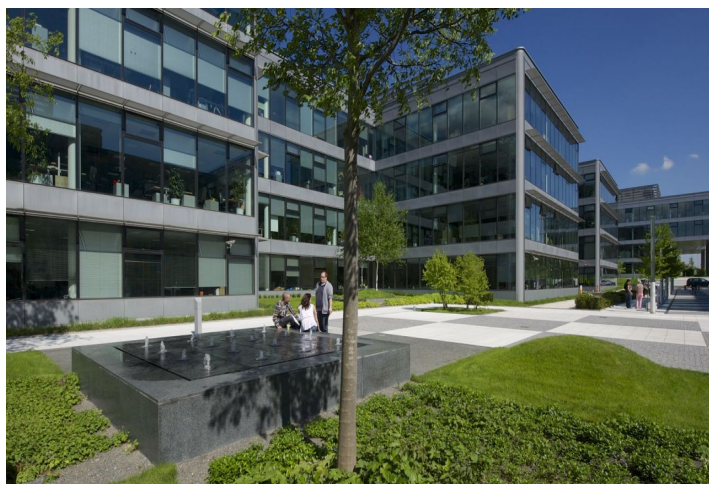


## Kancelářské prostory

15.20 - 15.75 € / m<sup>2</sup> | 380 - 394 Kč / m<sup>2</sup>

Praha 4, Chodov, V parku



## Kancelářské prostory

15.20 - 15.75 € / m<sup>2</sup> | 380 - 394 Kč / m<sup>2</sup>

Praha 4, Chodov, V parku

Poplatky za služby	155 Kč za m <sup>2</sup> / měsíčně
Plocha k dispozici	610 m <sup>2</sup>
Sklep	-
Parkování	110 EUR / ps / měsíc
PENB	Není vyžadován
Referenční číslo	108303

Kancelářské prostory k pronájmu v přízemí kancelářského komplexu, který je vybudovaný v kampusovém stylu. Budovy jsou obklopeny zahradami s pečlivě vybranými druhy stromů, rostlin a trav, také fontánami a potůčky. Projekt v současnosti nabízí doplňkové služby zahrnující restaurace a kavárny, fitness centrum, zdravotní kliniku Canadian Medical Care, dvojjazyčnou školku NestLingue a mnohé další.

**Lokalita:**

Projekt se nachází v Praze 4 v sousedství dálnice D1. Komplex je vzdálen pouhých 50 m od stanice metra Chodov (trasa C) a ostatních důležitých dopravních spojů. V bezprostřední blízkosti se nachází Centrum Chodov, největší a nejvýznamnější obchodně společenské centrum v Praze i v České republice.

**Vybavení a služby:**

Vysokorychlostní širokopásmový optický kabel

Společné vstupní lobby

Recepce

Přístup 24/7

Služební výtahy

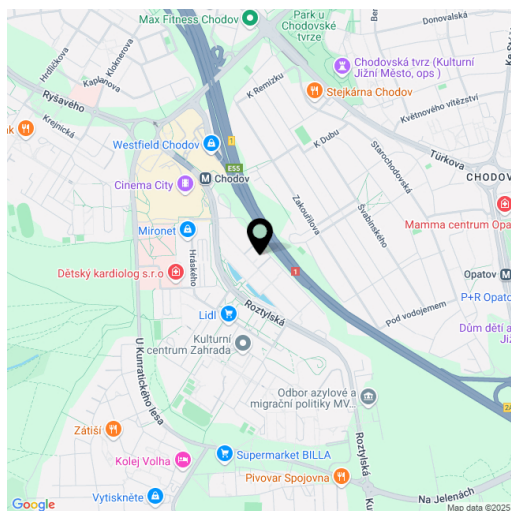
Zabezpečení vnitřních sítí

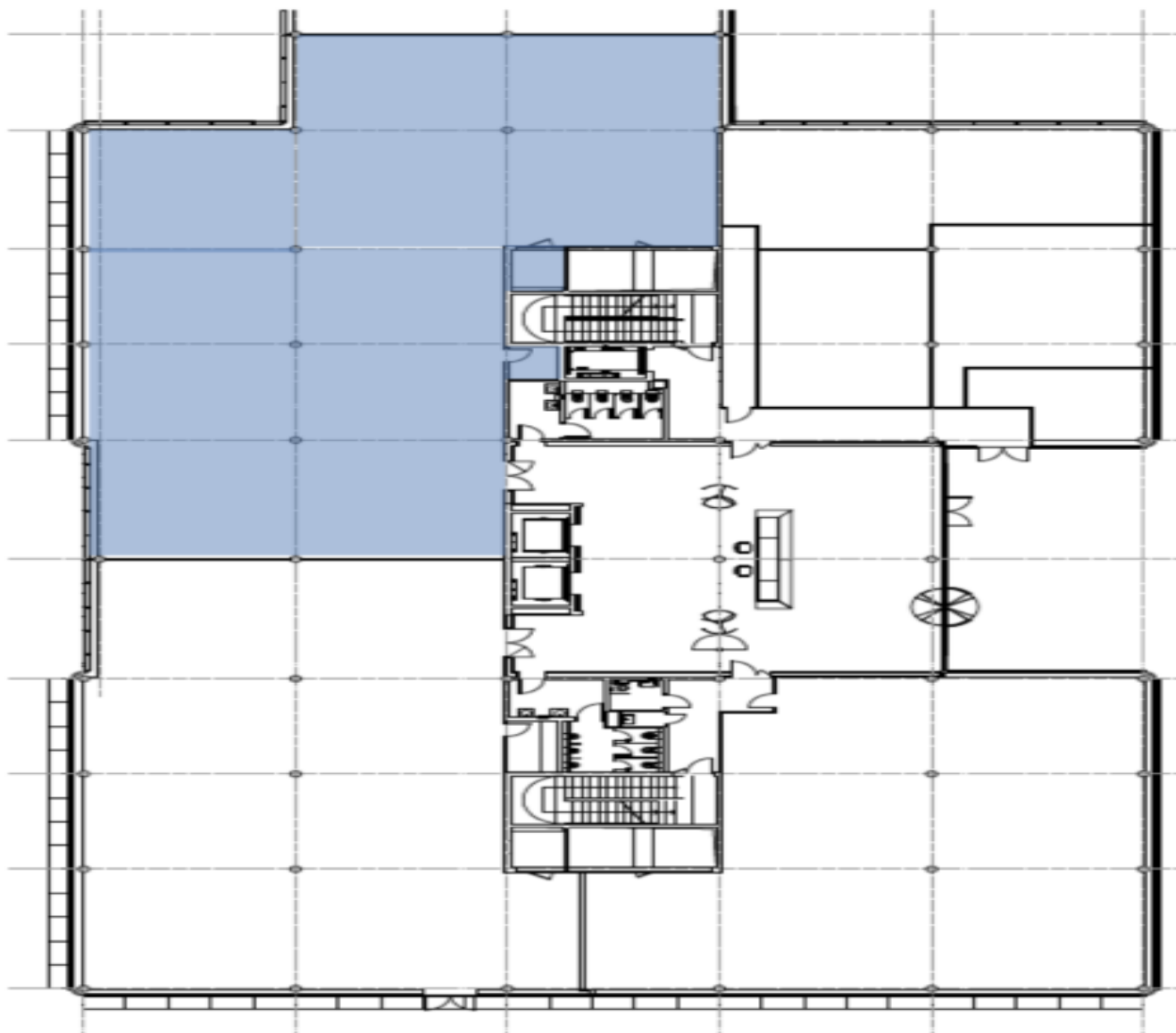
Klimatizace

Dvojité podlahy

Osvětlení

Nájemné a poplatky jsou uvedeny bez DPH. Nájemce neplatí provizi.





**Building 11**

Ground Floor (1NP)

Unit Size

1 Vacant 610m<sup>2</sup>