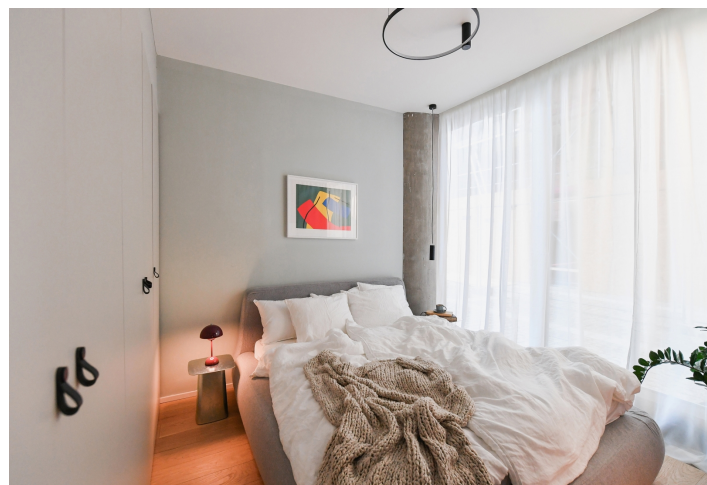


## Byt 2+kk

23 800 Kč | 954 €

32 m<sup>2</sup>, Praha 8, Karlín, Sokolovská



## Byt 2+kk

23 800 Kč | 954 €

32 m<sup>2</sup>, Praha 8, Karlín, Sokolovská

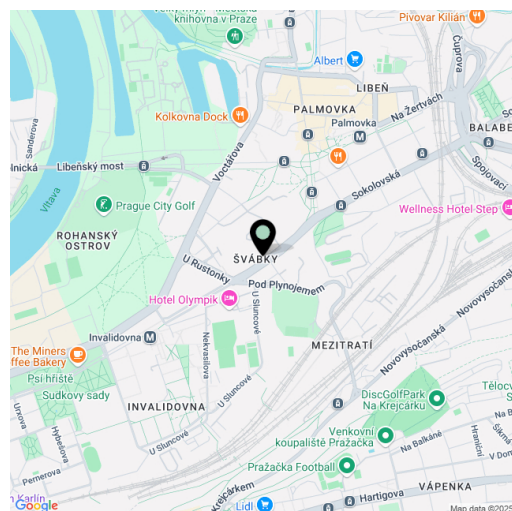
Celková plocha	37 m <sup>2</sup>
Podlahová plocha*	32 m <sup>2</sup>
Balkón	5 m <sup>2</sup>
Parkování	Možnost parkování v garáži
Garáž	Ano
Sklep	Ano
Poplatky za služby	Záloha na společné služby a spotřebu energií se hradí zvlášť.
PENB	B
Referenční číslo	108250
K dispozici od	01.10.2025

Nový byt v Block Karlín Living, novém projektu nájemního bydlení v Praze. Sedmipodlažní dům pochází z dílny zavedené architektonické kanceláře Architekti Headhand. Nabízíme k pronájmu kompletně vybavené byty s dispozicí 2+kk a výměrou od 32 m<sup>2</sup>, v ceně od 23 800 Kč měsíčně. Budova Block Karlín Living, disponující společnou střešní terasou a klidným upraveným vnitroblokem, se nachází v populárním Karlíně, v pěším dosahu stanic metra Invalidovna a Křižíkova i v blízkosti zastávky tramvají. Trendy lokalita s rychlým spojením do centra nabízí kompletní občanskou vybavenost a služby. Bezprostřední okolí tvoří řada moderních business center i tradiční městská zástavba s kosmopolitním mixem restaurací, kaváren, bister a obchodů. Čtvrť nabízí pestrou paletu příležitostí k aktivnímu vyžití např. v podobě tenisových kurtů, golfových odpališť, cyklostezky a řady fitness center.

Interiéry bytů tvoří obývací pokoj s kompletně vybavenou kuchyní se spotřebiči Whirlpool a jídelním prostorem, ložnice a koupelna, případně vstupní hala. Některé byty nabízejí také **lodžii**.

Všechny nájemní byty v Blocku nabízí praktické členění prostoru a vysoké standardy, mezi něž patří **masivní dřevěné podlahy**, velkoformátová dlažba, centrální podlahové vytápění ve všech místnostech, **klimatizace, řízené větrání** a předokenní rolety. Každý byt je vybaven nábytkem, svítidly a závěsy v nadstandardní kvalitě, dostatkem vestavěných úložných prostor, pračkou se sušičkou a kuchyňskou linkou se spotřebiči Whirlpool (myčkou nádobí, indukční varnou deskou, chladničkou). Přímou v Blocku je možné využít kolárnu a nabíječku pro elektromobily v podzemní garáži a za dodatečný poplatek pronajmout **garážové stání a sklep**.

Více informací naleznete na webových stránkách projektu [Block Karlín Living](#)



\* Výměra jednotky dle občanského zákoníku.

Plocha je tvořena součtem celé plochy jednotky a ohraničená obvodovými zdmi.

## Byt 2+kk

23 800 Kč | 954 €

32 m<sup>2</sup>, Praha 8, Karlín, Sokolovská

**(BLOCK)**  
Karlín Living

**Byt | Apt**

**A72**

7. NP | 6th floor

2+kk | 1 bdrm

- 1 Obývací pokoj | Living room
- 2 Koupelna | Bathroom
- 3 Ložnice | Bedroom

Podlahová plocha | Floor area

52,10 m<sup>2</sup>

4 Terasa | Terrace

31,90 m<sup>2</sup>

Celková plocha | Total area

84,00 m<sup>2</sup>



Situace v projektu

svoboda&williams | CHRISTIE'S  
EXKLUZIVNÍ ZASTOUPENÍ  
EXCLUSIVE REPRESENTATION

## Byt 2+kk

32 m<sup>2</sup>, Praha 8, Karlín, Sokolovská

23 800 Kč | 954 €

(BLOCK)  
Karlín Living

Byt | Apt

A62

6. NP | 5th floor

2 + kk | 1 bdrm

- 1 Hala | Hallway
- 2 Obývací pokoj | Living room
- 3 Ložnice | Bedroom
- 4 Koupelna | Bathroom

Podlahová plocha | Floor area

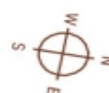
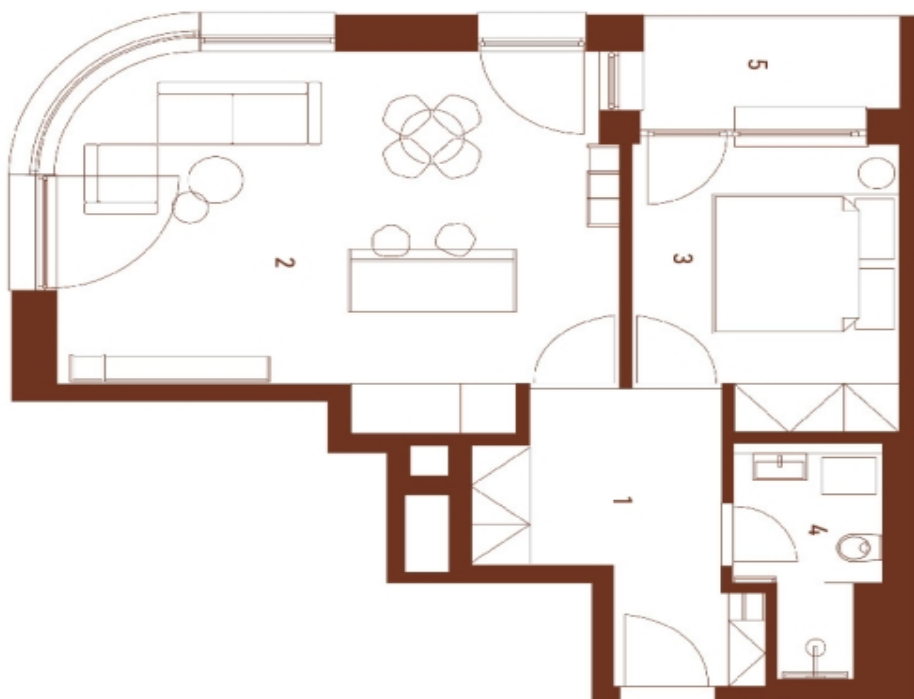
52,40 m<sup>2</sup>

5 Lodžie | Balcony

4,70 m<sup>2</sup>

Celková plocha | Total area

57,10 m<sup>2</sup>



Situace v projektu

ul. Sokolovská

svoboda&williams | CHRISTIE'S  
EXKLUZIVNÍ ZASTOUPENÍ  
EXCLUSIVE REPRESENTATION

## Byt 2+kk

32 m<sup>2</sup>, Praha 8, Karlín, Sokolovská

23 800 Kč | 954 €

(BLOCK)  
Karlín Living

Byt | Apt

A65

6. NP | 5th floor

2+kk | 1 bdrm

1 Obývací pokoj | Living room

2 Ložnice | Bedroom

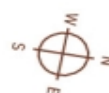
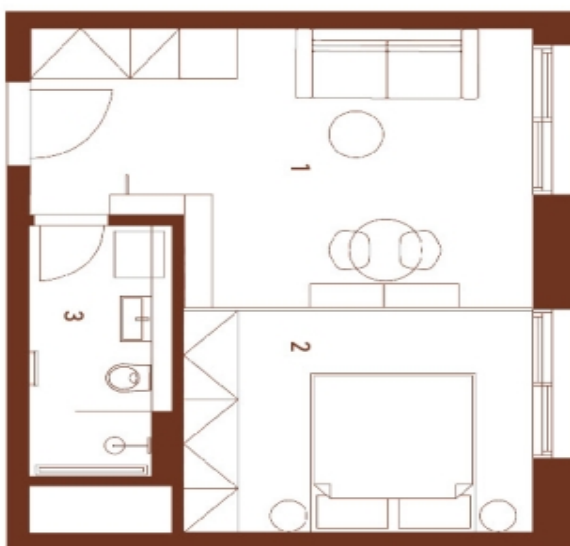
3 Koupelna | Bathroom

Podlahová plocha | Floor area

35,10 m<sup>2</sup>

Celková plocha | Total area

35,10 m<sup>2</sup>



Situace v projektu

svoboda&williams | CHRISTIE'S  
EXKLUZIVNÍ ZASTOUPENÍ  
EXCLUSIVE REPRESENTATION

## Byt 2+kk

23 800 Kč | 954 €

32 m<sup>2</sup>, Praha 8, Karlín, Sokolovská[BLOCK]  
Karlín Living

Byt | Apt

A69

6. NP | 5th floor

2 + kk | 1 bdrm

1 Obyvací pokoj | Living room

2 Ložnice | Bedroom

3 Koupelna | Bathroom

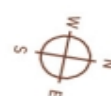
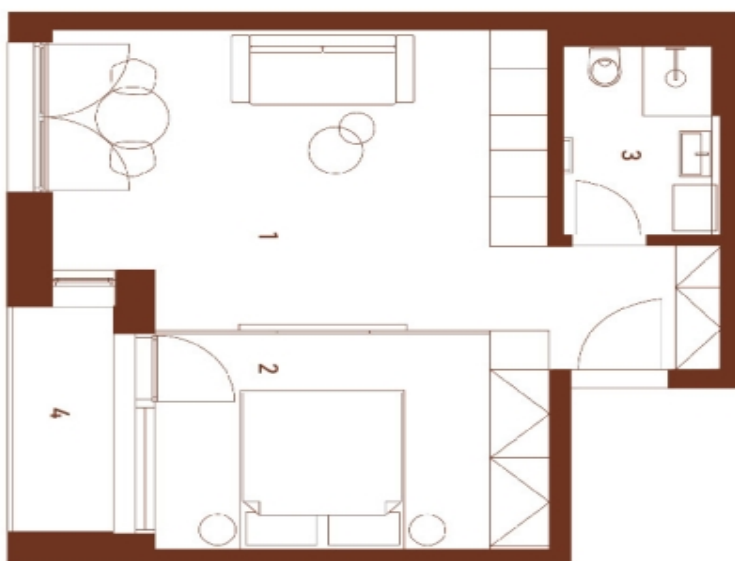
Podlahová plocha | Floor area

39,70 m<sup>2</sup>

4 Lodžie | Balcony

4,60 m<sup>2</sup>

Celková plocha | Total area

44,30 m<sup>2</sup>

Situace v projektu

ul. Sokolovská

svoboda&williams | CHRISTIE'S  
EXKLUZIVNÍ ZASTOUPENÍ  
EXCLUSIVE REPRESENTATION