



## Byt 3+kk

67.7 m<sup>2</sup>, Bratislava II, Ružinov

10 286 355 Kč | 410 060 €



**Byt 3+kk**67.7 m<sup>2</sup>, Bratislava II, Ružinov**10 286 355 Kč | 410 060 €**

Celková plocha	103 m <sup>2</sup>
Podlahová plocha*	68 m <sup>2</sup>
Lodžie	33 m <sup>2</sup>
Parkování	Ano
Garáž	Ano
Sklep	2 m <sup>2</sup>
PENB	A
Referenční číslo	108032

\* Výměra jednotky dle občanského zákoníku.  
Plocha je tvořena součtem celé plochy jednotky a ohraničená obvodovými zdmi.

**Prostorný prosvětlený třípokojový byt v nově vznikajícím bratislavském downtownu se nachází v projektu na skok od OC Eurovea. Disponuje velkou lodžii a prodává se ve stavu shell & core.**

Dispozici bytu tvoří vstupní hala se šatnou, samostatná toaleta, koupelna, obývací pokoj s kuchyní a jídelní částí. Z haly se vchází do dvou ložnic. Ze všech tří pokojů je možný vstup na lodžii s JV, J a JZ orientací. K bytu přísluší montovaná sklepní kóje a prostorné garážové stání v suterénu domu za příplatek.

Standardem bytu jsou **hliníková izolační trojskla**, vzduchotechnika, stropní chlazení, **podlahové topení**, bezpečnostní protipožární dveře. Všechny bytové i interiérové příčky jsou cihlové. Světlá výška je cca **2,7 m**. Společné prostory budou vybaveny dlažbou, koberci, recepcí a kamerovým systémem. Projekt počítá s dětskou školkou, **fitness & spa centrem** a restauracemi.

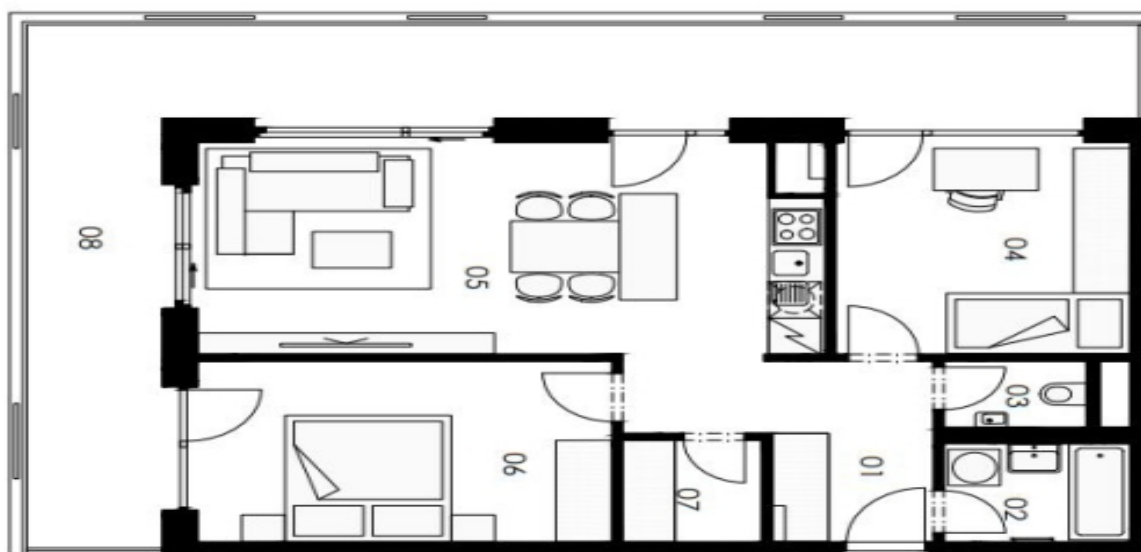
Nová pulzující lokalita nabízí všechny druhy služeb včetně sportovních aktivit či procházek podél Dunaje. Nákupní centra OC Eurovea a Nivy vynikají mimo jiné i spoustou kvalitních kaváren, bister i restaurací. Další přidanou hodnotou je pěší dostupnost historického centra. V bezprostřední blízkosti najdeme zastávky MHD i přímé napojení na dálnici D1.



## Byt 3+kk

67.7 m<sup>2</sup>, Bratislava II, Ružinov

10 286 355 Kč | 410 060 €



Sever

01. Vstupná hala	7,80 m <sup>2</sup>
02. Kúpeľňa	3,50 m <sup>2</sup>
03. WC	1,80 m <sup>2</sup>
04. Izba	12,20 m <sup>2</sup>
05. Obývacia izba + kuchynský kút	25,20 m <sup>2</sup>
06. Izba	14,50 m <sup>2</sup>
07. Šatník	2,70 m <sup>2</sup>
08. Balkón	32,70 m <sup>2</sup>
<b>Plocha interiéru</b>	<b>67,70 m<sup>2</sup></b>



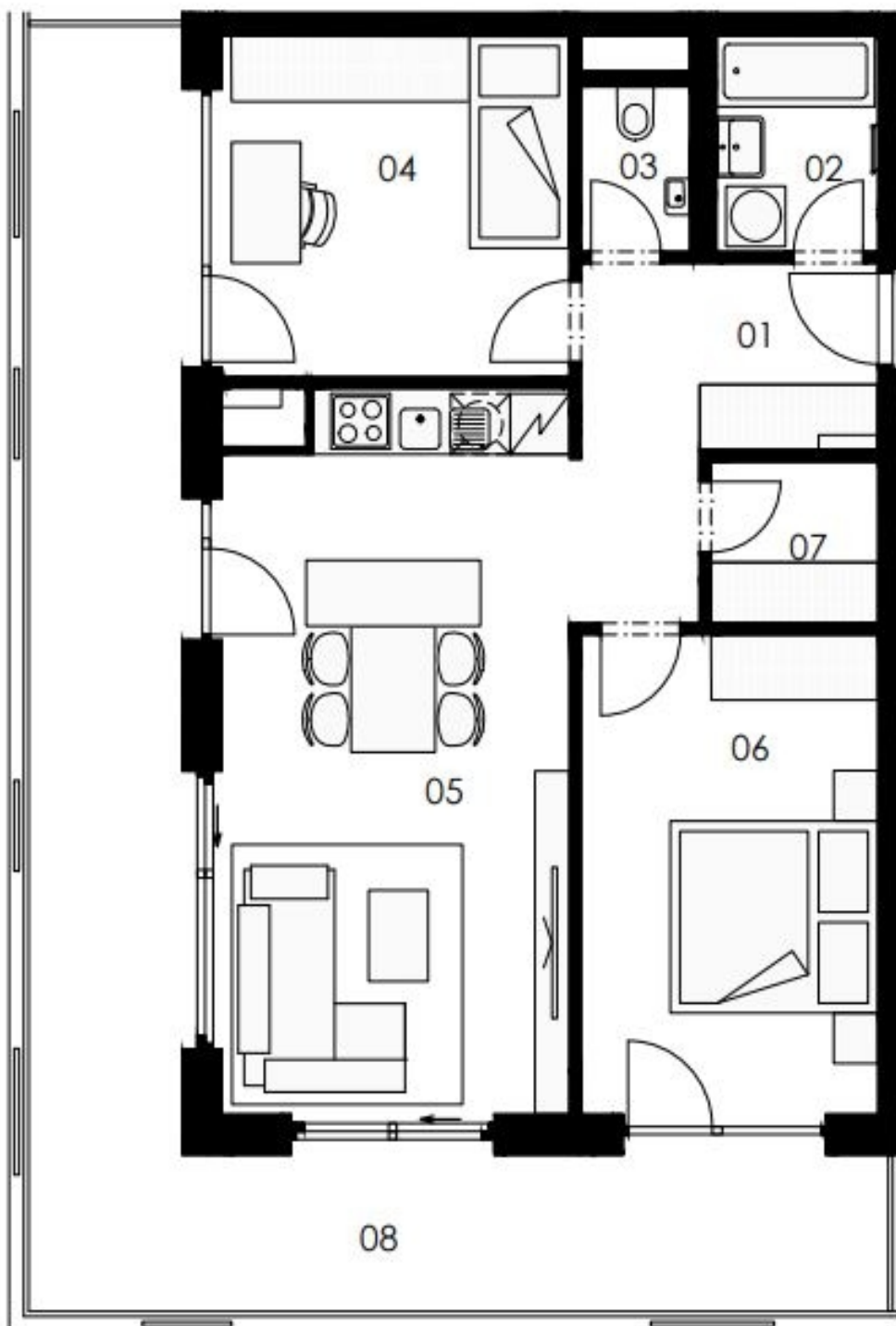
## Byt 3+kk

67.7 m<sup>2</sup>, Bratislava II, Ružinov

10 286 355 Kč | 410 060 €



Sever



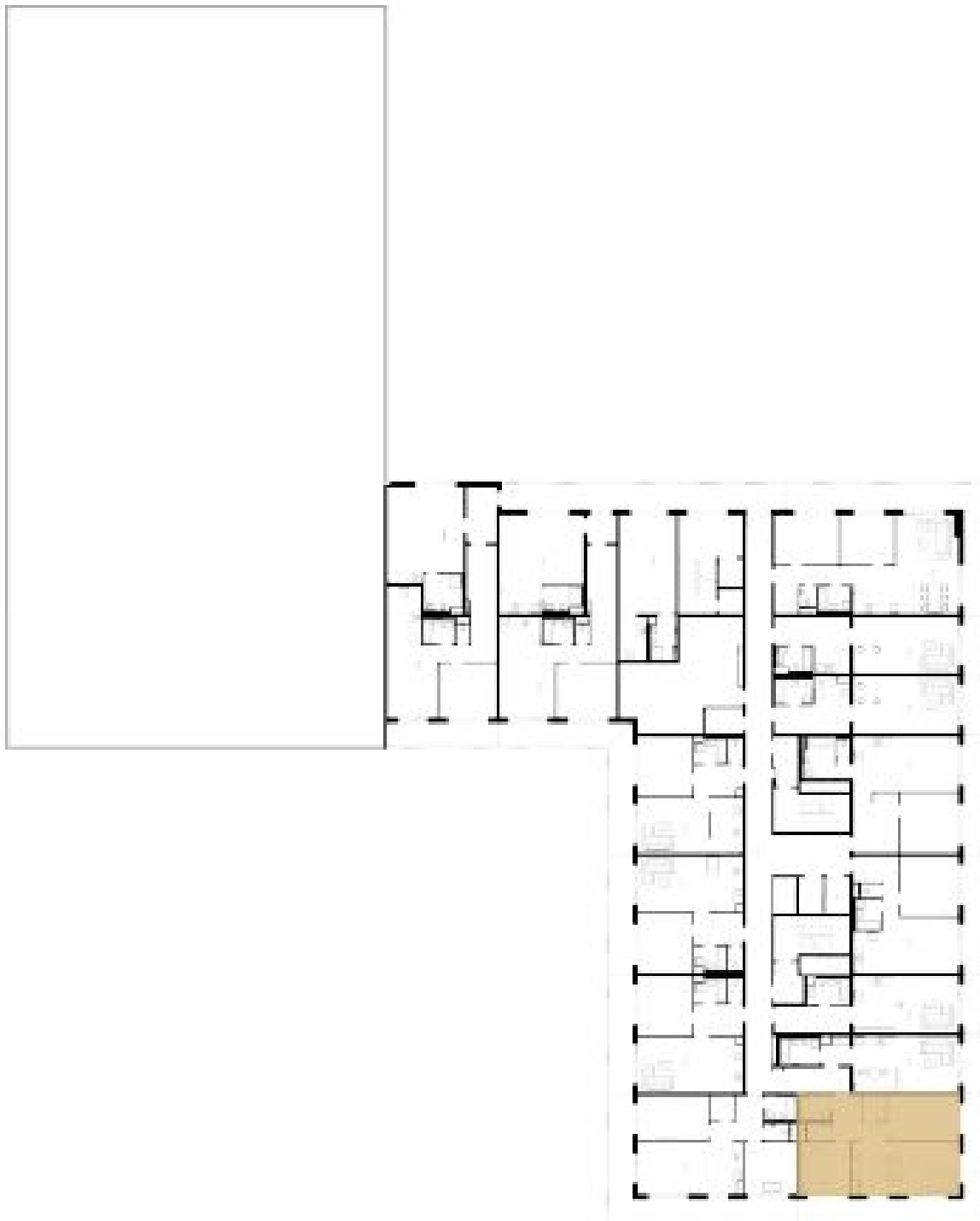


**Byt 3+kk**

67.7 m<sup>2</sup>, Bratislava II, Ružinov

10 286 355 Kč | 410 060 €

## UMIESTNENIE BYTU NA PODLAŽÍ

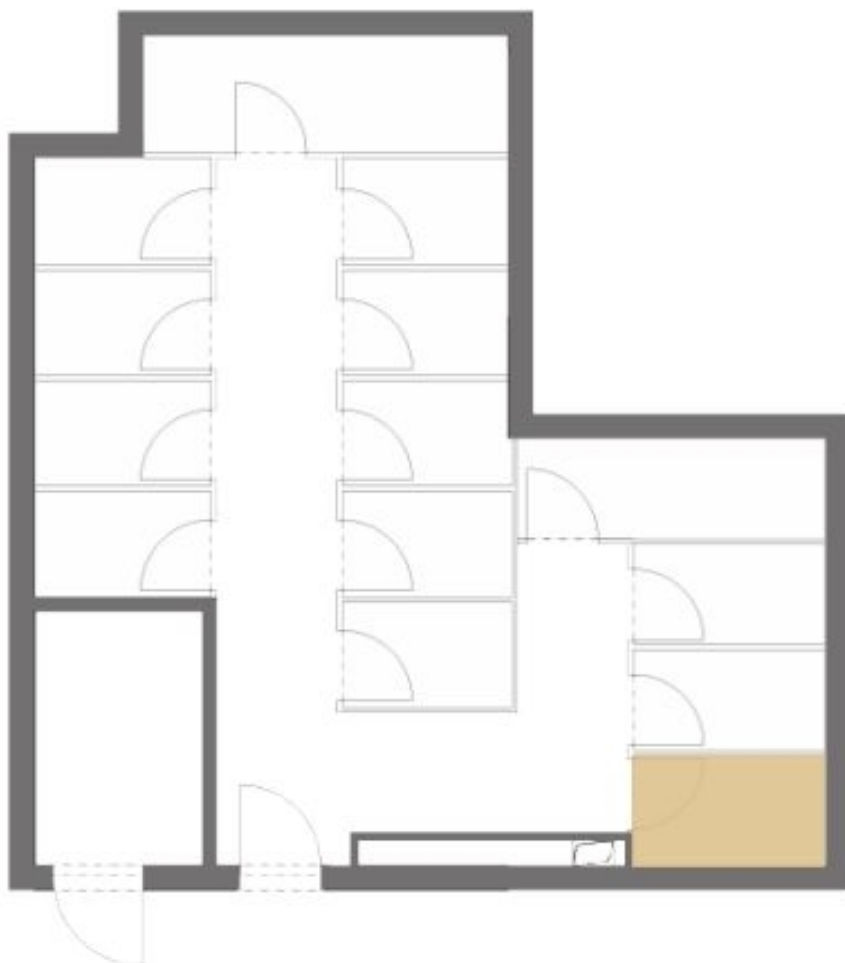




## Byt 3+kk

67.7 m<sup>2</sup>, Bratislava II, Ružinov

10 286 355 Kč | 410 060 €



PIVNICA PRISLÚCHAJÚCA K BYTU

Plocha : 2,10 m<sup>2</sup>

