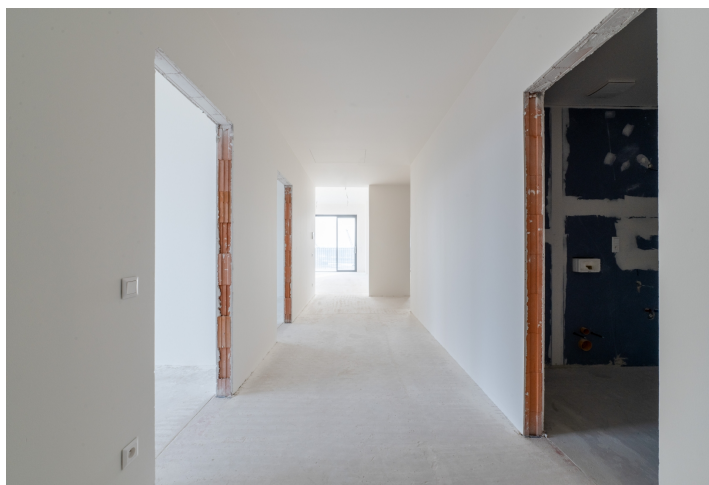


Byt 4+kk

21 458 805 Kč | 859 900 €

146.3 m², Bratislava II, Ružinov



Byt 4+kk

21 458 805 Kč | 859 900 €

146.3 m², Bratislava II, Ružinov

Celková plocha	195 m ²
Podlahová plocha*	146 m ²
Lodžie	43 m ²
Parkování	Ano
Garáž	Ano
Sklep	5 m ²
PENB	A
Referenční číslo	108029

* Výměra jednotky dle občanského zákoníku.
Plocha je tvořena součtem celé plochy jednotky a ohraničená obvodovými zdmi.

Prostorný čtyřpokojový ateliér se nachází na 9. NP v projektu na skok od shopping centra Eurovea v nově vznikajícím bratislavském downtownu. Ateliér disponuje velkoryse pojatou lodžii a prodává se ve stavu shell&core.

Dispozici ateliéru tvoří vstupní hala, samostatná toaleta, koupelna, velkoryse řešená ložnice s en-suite koupelnou, **obývací pokoj o velikosti 46 m²** spojený s kuchyní a jídelní částí a dva pokoje. Ze všech čtyř pokojů je přístup na **terasu** s JV, J a JZ orientací, kde novým majitelům zpříjemní rána východy slunce. K bytu přísluší montovaná sklepní kóje a prostorné garážové stání v suterénu domu za příplatek.

Standardem ateliéru jsou **hliníková izolační trojskla**, vzduchotechnika, stropní chlazení, **podlahové topení**, bezpečnostní protipožární dveře.

Všechny bytové i interiérové příčky jsou cihlové. Světlá výška v obytných místnostech je cca **3,250 m**.

Společné prostory budou vybaveny dlažbou, koberci, recepcí a kamerovým systémem. Projekt počítá s dětskou školkou, **fitness & spa centrem** a restauracemi.

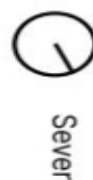
Nová pulzující lokalita nabízí všechny druhy služeb včetně sportovních aktivit či procházek podél Dunaje. Nákupní centra OC Eurovea a Nivy vynikají mimo jiné i spoustou kvalitních kaváren, bister i restaurací. Další přidanou hodnotou je pěší dostupnost historického centra. V bezprostřední blízkosti najdeme zastávky MHD i přímé napojení na dálnici D1.

Cena ateliéru se sklepem 859.900 EUR včetně DPH .

Cena garážového stání 32.000 EUR včetně DPH.

Byt 4+kk

21 458 805 Kč | 859 900 €

146.3 m², Bratislava II, Ružinov

01. Vstupná hala

12,50 m²

02. Kúpeľňa

3,60 m²

03. Izba

18,40 m²

04. Obývacia izba + Kuchynský kút

46,30 m²

05. Izba

18,90 m²

06. Izba

18,40 m²

07. Chodba

13,00 m²

08. Šatník

4,40 m²

09. Kúpeľňa

5,80 m²

10. WC

2,30 m²

11. Šatník

2,70 m²**Plocha interiéru****146,30 m²**

12. Balkón

43,40 m²

Byt 4+kk

21 458 805 Kč | 859 900 €

146.3 m², Bratislava II, Ružinov



Sever

Byt 4+kk

21 458 805 Kč | 859 900 €

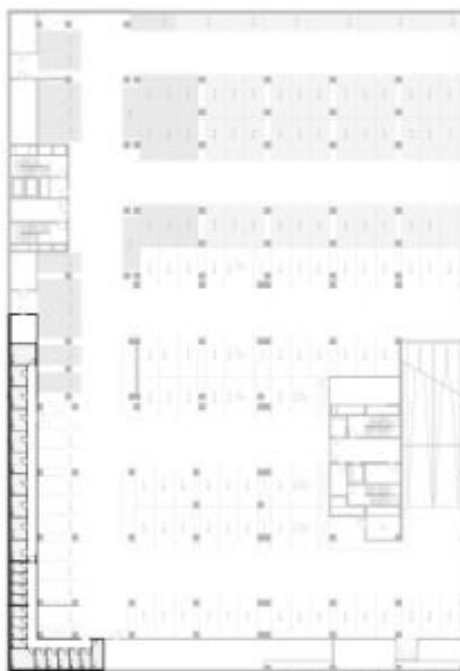
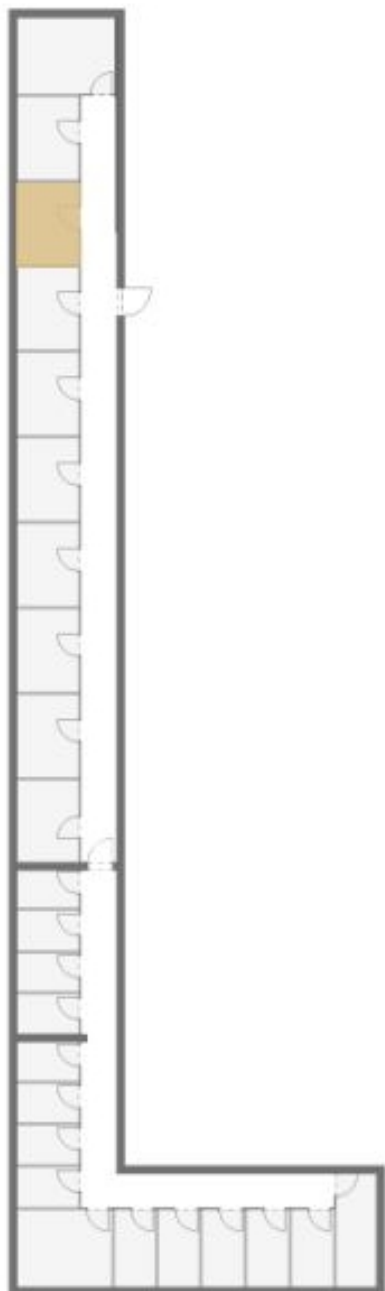
146.3 m², Bratislava II, Ružinov



Byt 4+kk

146.3 m², Bratislava II, Ružinov

21 458 805 Kč | 859 900 €



PIVNICA PRISLÚCHAJÚCA K BYTU

Pivnica sa nachádza
na 1. podzemnom podlaží.

Plocha : 5,30 m²