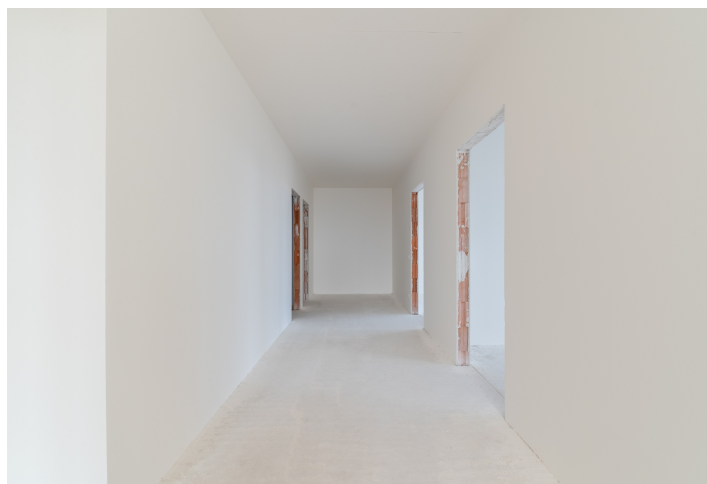


Byt 4+kk

21 209 255 Kč | 849 900 €

146.3 m², Bratislava II, Ružinov



Byt 4+kk

21 209 255 Kč | 849 900 €

146.3 m², Bratislava II, Ružinov

Celková plocha	195 m ²
Podlahová plocha*	146 m ²
Lodžie	43 m ²
Parkování	Ano
Garáž	Ano
Sklep	5 m ²
PENB	A
Referenční číslo	108028

* Výměra jednotky dle občanského zákoníku.
Plocha je tvořena součtem celé plochy jednotky a ohraničená obvodovými zdmi.

Prostorný čtyřpokojevý ateliér na 8. NP se nachází v projektu na skok od OC Eurovea v nově vznikajícím bratislavském downtownu. Ateliér se prodává ve stavu shell & core a disponuje velkoryse řešenou terasou orientovanou na jih.

Dispozici ateliéru tvoří vstupní hala, samostatná toaleta, koupelna, velkoryse pojatá ložnice s en-suite koupelnou, obývací pokoj o velikosti 46 m² spojený s kuchyní a jídelní částí a dva 2 pokoje. Ze všech čtyř pokojů je přístup na terasu s JV, J a JZ orientací, kde novým majitelům zpříjemní rána východy slunce. K bytu přísluší montovaná sklepní kóje a prostorné garážové stání v suterénu domu za příplatek.

Standardem ateliéru jsou **hliníková izolační trojskla**, vzduchotechnika, stropní chlazení, **podlahové topení**, bezpečnostní protipožární dveře.

Všechny bytové i interiérové příčky jsou cihlové. Světlá výška v obytných místnostech je cca **3,250 m**.

Společné prostory budou vybaveny dlažbou, koberci, recepcí a kamerovým systémem. Projekt počítá s dětskou školkou, **fitness & spa centrem** a restauracemi.

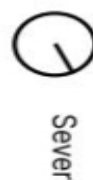
Nová pulzující lokalita nabízí všechny druhy služeb včetně sportovních aktivit či procházek podél **Dunaje**. Nákupní centra OC Eurovea a Nivy vynikají mimo jiné i spoustou kvalitních kaváren, bister i restaurací. Další přidanou hodnotou je pěší dostupnost historického centra. V bezprostřední blízkosti najdeme zastávky MHD i přímé napojení na dálnici D1.

Cena ateliéru se sklepem 849 900 EUR včetně DPH.

Cena garážového stání 32.000 EUR včetně DPH.

Byt 4+kk

21 209 255 Kč | 849 900 €

146.3 m², Bratislava II, Ružinov

01. Vstupná hala

12,50 m²

02. Kúpeľňa

3,60 m²

03. Izba

18,40 m²

04. Obývacia izba + Kuchynský kút

46,30 m²

05. Izba

18,90 m²

06. Izba

18,40 m²

07. Chodba

13,00 m²

08. Šatník

4,40 m²

09. Kúpeľňa

5,80 m²

10. WC

2,30 m²

11. Šatník

2,70 m²

Plocha interiéru

146,30 m²

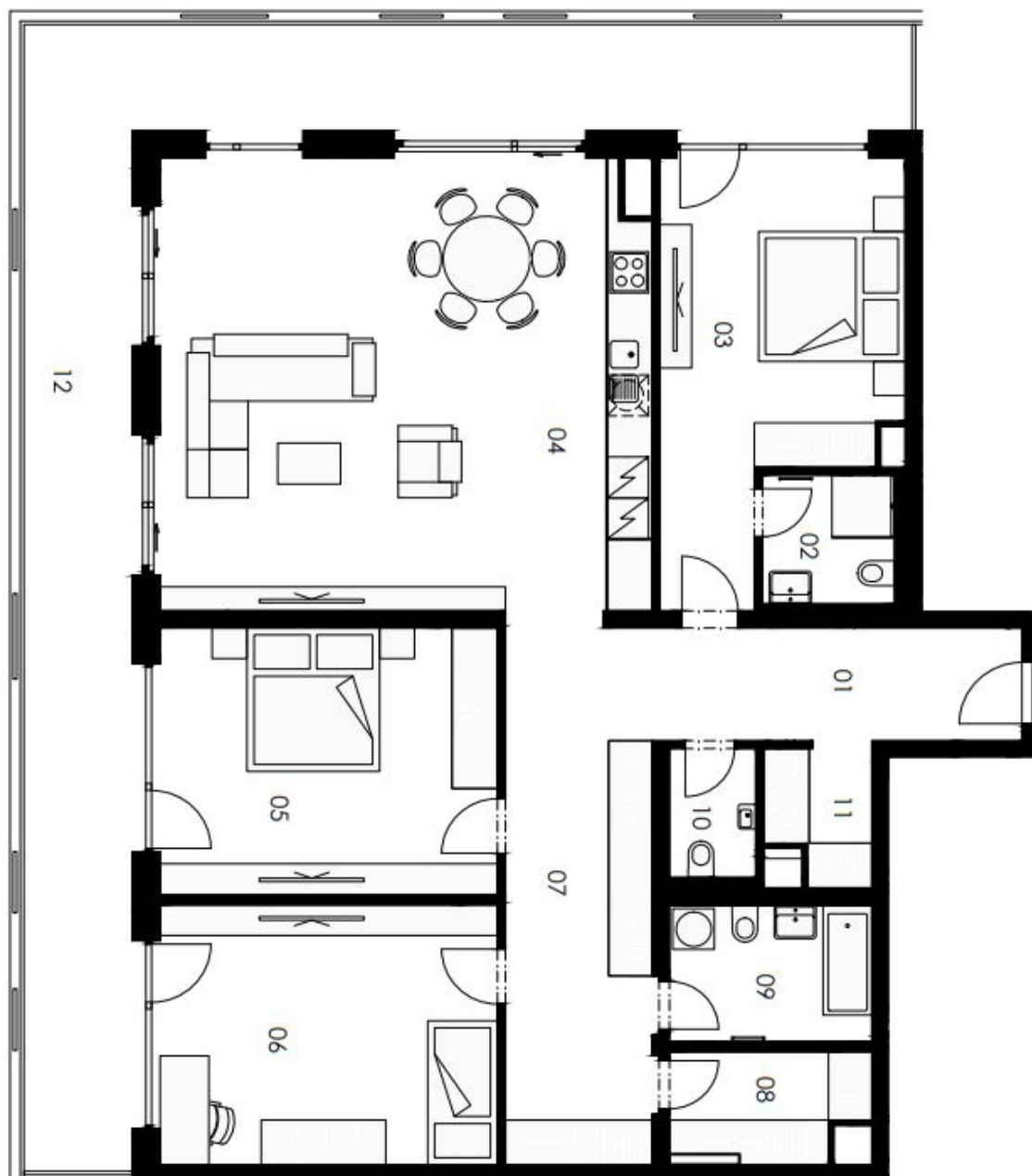
12. Balkón

43,40 m²

Byt 4+kk

21 209 255 Kč | 849 900 €

146.3 m², Bratislava II, Ružinov

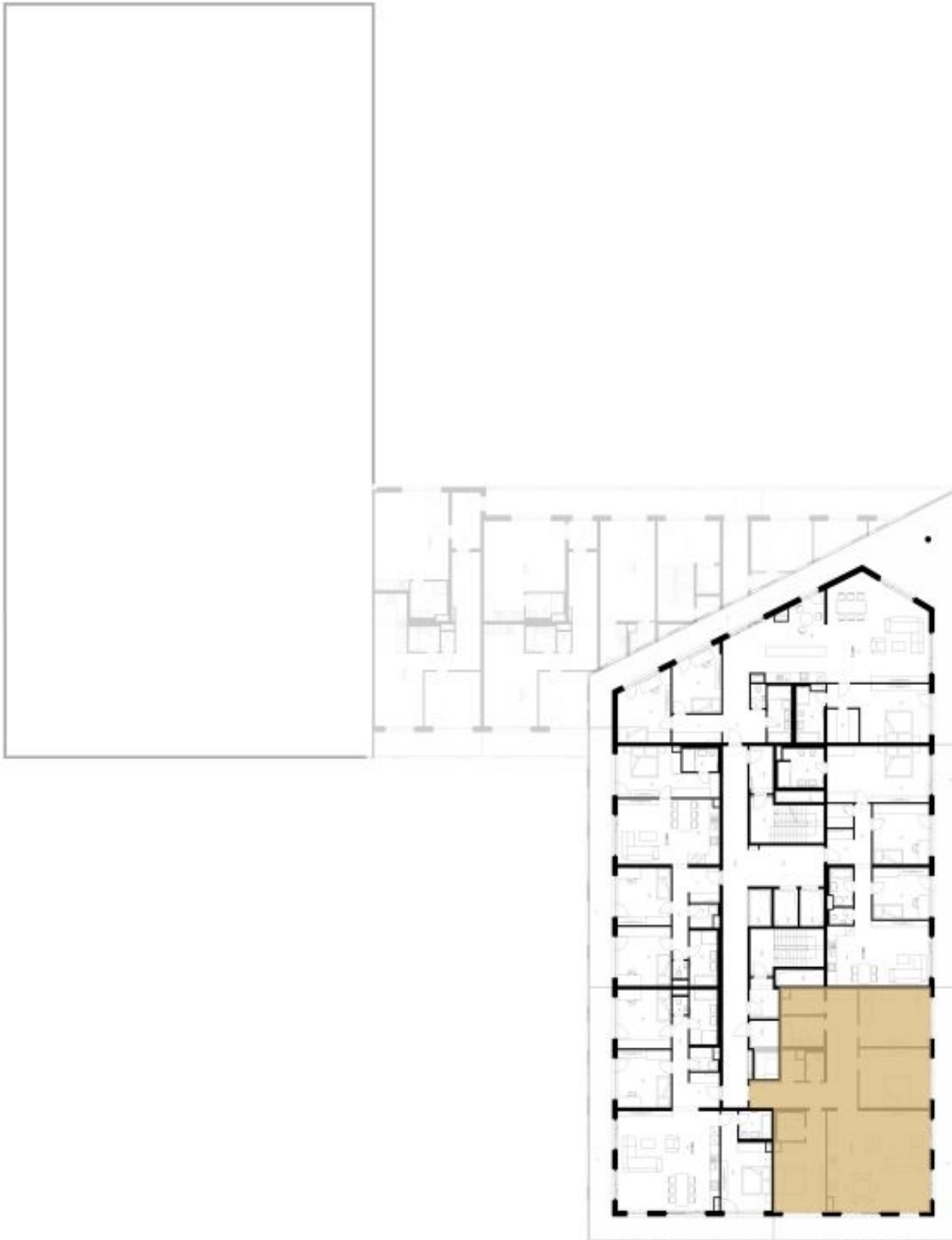


Sever

Byt 4+kk

21 209 255 Kč | 849 900 €

146.3 m², Bratislava II, Ružinov

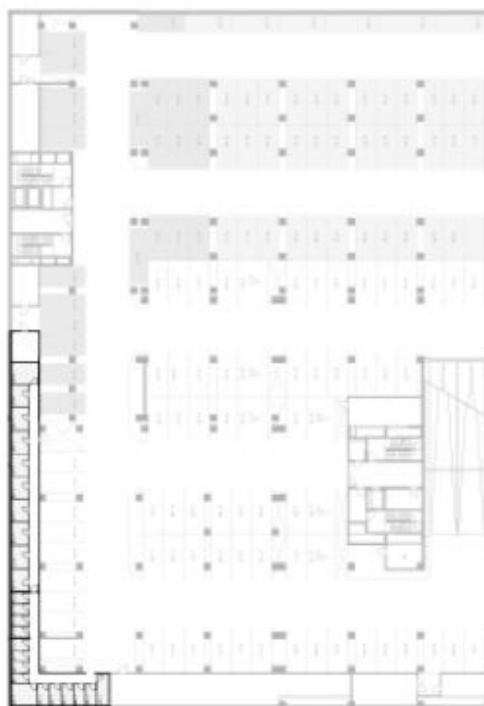


Byt 4+kk

146.3 m², Bratislava II, Ružinov

21 209 255 Kč | 849 900 €

PIVNICA PRISLÚCHAJÚCA K BYTU



Pivnica sa nachádza
na 1. podzemnom podlaží.

Plocha : 5,30 m²

