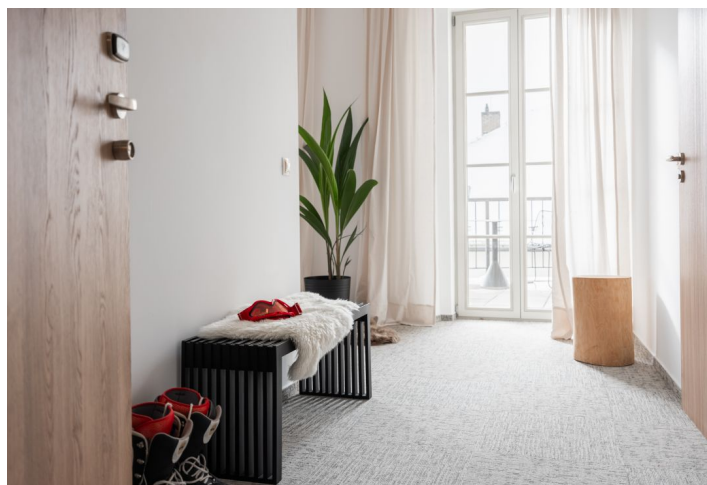




## Byt 1+kk

32.2 m<sup>2</sup>, Ústí nad Orlicí, Králíky, Velké náměstí

4 500 000 Kč | 179 390 €



**Byt 1+kk**32.2 m<sup>2</sup>, Ústí nad Orlicí, Králíky, Velké náměstí**4 500 000 Kč | 179 390 €**

Celková plocha	32 m <sup>2</sup>
Parkování	Venkovní parkování na parkovišti
Sklep	-
PENB	G
Referenční číslo	108003

**Nový stylový apartmán tvoří součást komorní Residence Rotter, která se nachází přímo na náměstí podhorského městečka Králíky. Místo dýchající horskou atmosférou Jeseníků s restaurací, wellness zónou, recepcí, kolárnou, lyžárnou i parkováním svým rezidentům poskytuje komfortní zázemí k rekreaci.**

Útulný interiér apartmánu umístěného ve 2.NP tvoří ložnice, koupelna se sprchovým koutem, umyvadlem a toaletou, a zádveří. Společné prostory domy zahrnují **wellness** s finskou saunou a vířivkou, **restauraci** nabízející pravou italskou kuchyni, designový **lounge** a dětský koutek. **Recepce** zajišťuje plynulý chod rezidence a nadstandardní služby v podobě úklidu a správy rezervací. Snadné **parkování** umožňuje parkoviště Residence Rotter nebo plocha Velkého náměstí. K umístění sportovního vybavení lze využít společné **kolárny** a **lyžárny**. Rezidenti tak mohou využívat kompletní zařízení objektu a jeho servis.

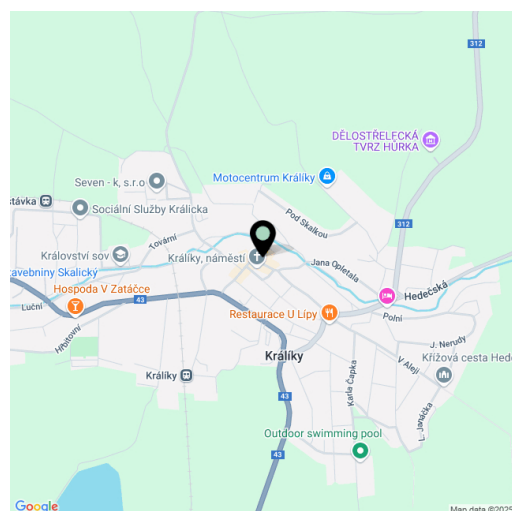
Historický nádech apartmánu podtrhují dřevěná okna, současný standard však zahrnuje např. **izolační trojskla** a útlumové dveře s elektronickými zámky, které poskytují klid a pohodlí. Architektonickou kvalitu rekonstrukce ocenila i prestižní soutěž Best of Realty, kde se projekt umístil mezi čtyři nejlepší v České republice.

Oblast na úpatí **Jeseníků** poblíž Kralického Sněžníku je celoročně vyhledávanou rekreační destinací s bohatými možnostmi aktivního vyžití. V blízkosti (cca 10 minut autem) se nachází **horský resort Dolní Morava**, jehož součástí je ski areál s nejdelší sjezdovkou v Česku, vyhledávaný cyklistický trail, visutý most **Sky Bridge 721**, oblíbená vyhlídková konstrukce **Stezka v oblacích** a velký dětský park. V lyžařském středisku Buková hora – Suchý vrch je upravováno více než **70 km běžkařských tras**. Okolí nabízí i historické památky, rozhledny a přírodní zajímavosti. Oblast je výborně dostupná z Prahy, Brna i Ostravy, jízda autem zabere cca 2 hodiny. Je možné využít i pohodlnou a rychlou cestu vlakem.

Podlahová plocha 32,2 m<sup>2</sup>.

Jednotka je zkolaudována jako ubytovací jednotka a její cena zahrnuje DPH ve výši 21% s možností odečtu pro plátce DPH.

V inzerátu byly použity fotografie ze vzorové jednotky.



\* Výměra jednotky dle občanského zákoníku.  
Plocha je tvořena součtem celé plochy jednotky a ohraničená obvodovými zdmi.





## Byt 1+kk

32.2 m<sup>2</sup>, Ústí nad Orlicí, Králíky, Velké náměstí

4 500 000 Kč | 179 390 €

### Jednotka | Unit 1

2. NP | 1st floor

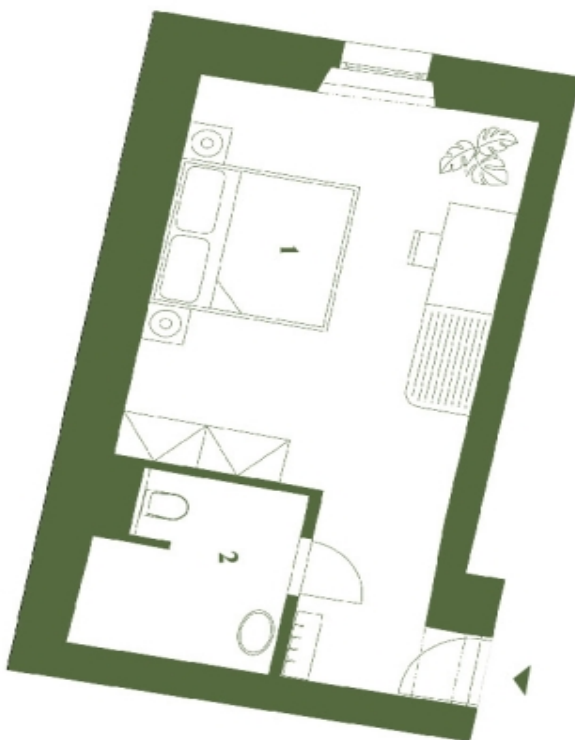
1 Pokoj   Room	25,69 m <sup>2</sup>
2 Koupelna   Bathroom	5,45 m <sup>2</sup>
Užitná plocha   Usable area 31,14 m <sup>2</sup>	
Podlahová plocha   Floor area 32,20 m <sup>2</sup>	
Celková plocha   Total area 32,20 m <sup>2</sup>	

REZIDENCE

Velké náměstí



Hluboká



svoboda&williams | CHRISTIE'S  
 EXKLUZIVNÍ ZASTOUPENÍ  
 EXCLUSIVE REPRESENTATION