



Byt 1+kk

40.69 m², Jablonec nad Nisou, Josefův Důl, Antonínov

5 550 000 Kč | 221 248 €



**Byt 1+kk**40.69 m², Jablonec nad Nisou, Josefův Důl, Antonínov**5 550 000 Kč | 221 248 €**

Celková plocha	41 m ²
Parkování	Venkovní stání za příplatek
Sklep	10 m ²
PENB	E
Referenční číslo	107987

Nový podkrovní apartmán je součástí komorního projektu Horské apartmány Antonínov s pouhými 7 jednotkami. Kompletně zrekonstruovaný stylový horský dům se zahradou a parkovištěm se nachází v blízkosti skiareálu Tanvaldský Špičák, na slunném jižním svahu, v místě uprostřed nádherné krajiny CHKO Jizerské hory.

Plocha apartmánu umístěného ve 3. nadzemním podlaží je rozdělena na světlý obytný prostor s přípravou na kuchyni, koupelnu a vstupní chodbu.

Renomované architektonické studio navrhlo úpravu domu v tradičním stylu a barevnosti. Standard apartmánu zahrnuje **elektrické podlahové vytápění s wi-fi termostaty**, světle béžovou velkoformátovou dlažbu, vinylové podlahy v **dekoru dubu**, vstupní dveře ze **smrkového masivu** s ořechovou lazurou, bílé lakované interiérové dveře, **videotelefon** a sanitu a baterie značek Hansgrohe, SAT a Kaldewei. K jednotce přísluší **prostorná skladová kóje** a **venkovní parkovací stání za příplatek**, 3 parkovací místa budou vyhrazena pro návštěvy. **U parkovacích stání bude příprava na nabíječku elektromobilů**. Obyvatelé budou mít přístup na **společnou zahradu**.

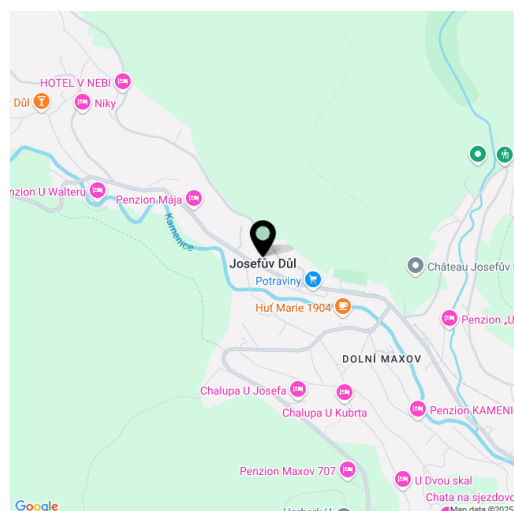
Antonínov je částí obce **Josefův Důl**, ležící necelých 30 minut jízdy od **Liberce**, kde funguje malý **skiareál**, který je od apartmánového domu vzdálen 1 km. Je zde také sportovní areál s tenisovými a volejbalovými kurty a fotbalovým hřištěm, prodejna potravin, restaurace i kavárna. Zimní krajinu protínají **upravené běžecké tratě**, v pohodlném dosahu je lyžařský areál **Tanvaldský Špičák, Albrechtice v Jizerských horách** či **Severák, Protržená přehrada**, rozhledna **Královka** a **Bramberk**, malebná osada Mariánská hora nebo **Jizerka**, kolem níž se rozkládá unikátní **Jizerská oblast tmavé oblohy**. Obec má vlakové spojení se **Smržovkou**, kam vede oblíbená **přírodní sáňkařská dráha** z Černé studnice.

Podlahová plocha 40,69 m², sklep 10,46 m².

Jednotka bude kolaudována jako ateliér.

Plánované dokončení Q3 2025.

V prezentaci jsou použity vizualizace.



* Výměra jednotky dle občanského zákoníku.

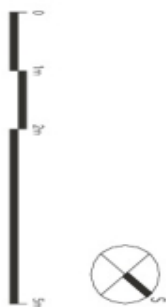
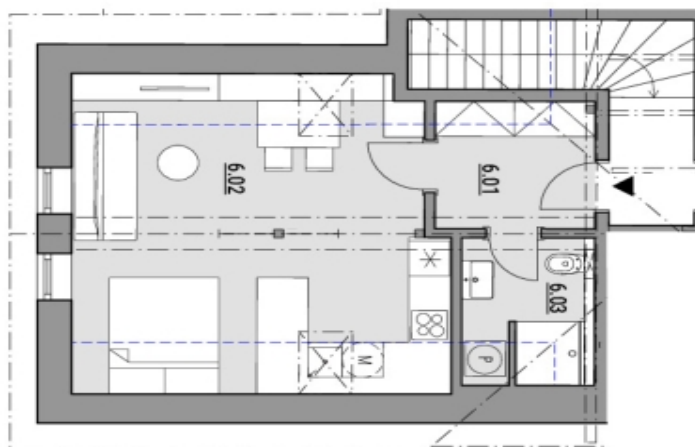
Plocha je tvořena součtem celé plochy jednotky a ohraničená obvodovými zdmi.



Byt 1+kk

40.69 m², Jablonec nad Nisou, Josefův Důl, Antonínov

5 550 000 Kč | 221 248 €



**Podkrovní
1 + kk**

6.01	chodba	5,11 m ²
6.02	obytňový prostor s kuchyní	29,25 m ²
6.03	koupelna	4,45 m ²
	vnitřní příčky do v. 1,2m	1,88 m ²
	podlahová plocha (s v. min 1,2m)	40,69 m ²

světla výška místnosti = 2,3m