



## Byt 2+kk

56.6 m<sup>2</sup>, Jablonec nad Nisou, Josefův Důl, Antonínov

7 050 000 Kč | 281 044 €



**Byt 2+kk**56.6 m<sup>2</sup>, Jablonec nad Nisou, Josefův Důl, Antonínov**7 050 000 Kč | 281 044 €**

Celková plocha	57 m <sup>2</sup>
Parkování	Venkovní stání za příplatek
Sklep	5 m <sup>2</sup>
PENB	E
Referenční číslo	107984

**Nový apartmán je součástí komorního projektu Horské apartmány Antonínov s pouhými 7 jednotkami. Kompletně zrekonstruovaný stylový horský dům se zahradou a parkovištěm se nachází v blízkosti skiareálu Tanvaldský Špičák, na slunném jižním svahu, v místě uprostřed nádherné krajiny CHKO Jizerské hory.**

Plocha apartmánu umístěného ve 2. nadzemním podlaží je rozdělena na světlý obytný prostor s přípravou na kuchyni, 1 ložnici, koupelnu a vstupní chodbu.

**Renomované architektonické studio** navrhlo úpravu domu v tradičním stylu a barevnosti. Standard apartmánu zahrnuje **elektrické podlahové vytápění s wi-fi termostaty**, světle béžovou velkoformátovou dlažbu, vinylové podlahy v **dekoru dubu**, vstupní dveře ze **smrkového masivu** s ořechovou lazurou, bílé lakované interiérové dveře, **videotelefon** a sanitu a baterie značek Hansgrohe, SAT a Kaldewei. K jednotce přísluší **skladová kóje** a **venkovní parkovací stání za příplatek**, 3 parkovací místa budou vyhrazena pro návštěvy. U **parkovacích stání bude příprava na nabíječku elektromobilů**. Obyvatelé budou mít přístup na **společnou zahradu**.

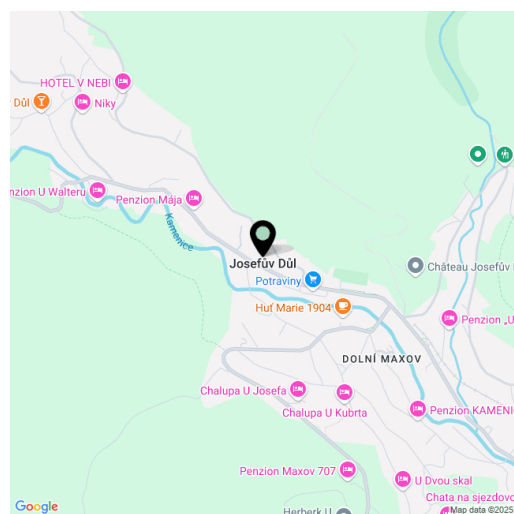
Antonínov je částí obce **Josefův Důl**, ležící necelých 30 minut jízdy od **Liberce**, kde funguje malý **skiareál**, který je od apartmánového domu vzdálen 1 km. Je zde také sportovní areál s tenisovými a volejbalovými kurty a fotbalovým hřištěm, prodejna potravin, restaurace i kavárna. Zimní krajinu protínají **upravené běžecké tratě**, v pohodlném dosahu je lyžařský areál **Tanvaldský Špičák**, **Albrechtice v Jizerských horách** či **Severák**, **Protržená přehrada**, rozhledna **Královka** a **Bramberk**, malebná osada Mariánská hora nebo **Jizerka**, kolem níž se rozkládá unikátní **Jizerská oblast tmavé oblohy**. Obec má vlakové spojení se **Smržovkou**, kam vede oblíbená **přírodní sáňkařská dráha** z Černé studnice.

Podlahová plocha 56,6 m<sup>2</sup>, sklep 4,8 m<sup>2</sup>.

Jednotka bude kolaudována jako ateliér.

Plánované dokončení Q3 2025.

V prezentaci jsou použity vizualizace.

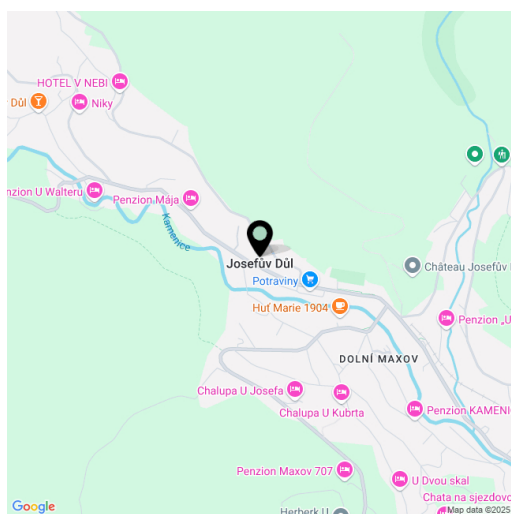


\* Výměra jednotky dle občanského zákoníku.

Plocha je tvořena součtem celé plochy jednotky a ohraničená obvodovými zdmi.

**Byt 2+kk**56.6 m<sup>2</sup>, Jablonec nad Nisou, Josefův Důl, Antonínov**7 050 000 Kč | 281 044 €**

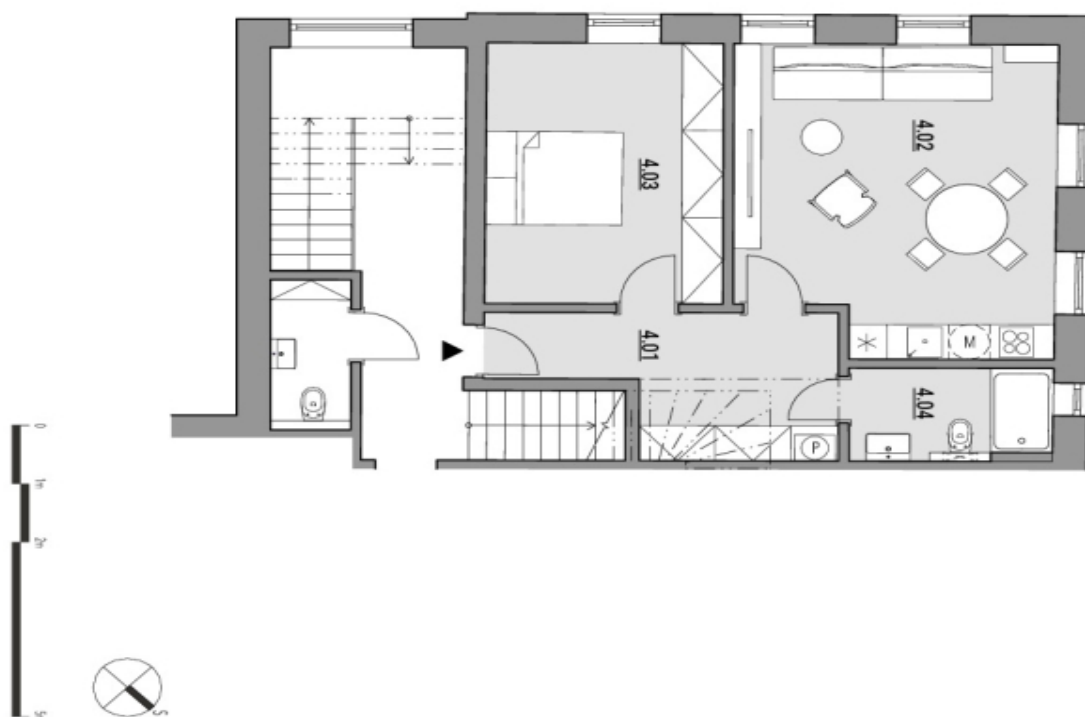
<b>Celková plocha</b>	57 m <sup>2</sup>
<b>Parkování</b>	Venkovní stání za příplatek
<b>Sklep</b>	5 m <sup>2</sup>
<b>PENB</b>	E
<b>Referenční číslo</b>	107984



\* Výměra jednotky dle občanského zákoníku.

Plocha je tvořena součtem celé plochy jednotky a ohraničená obvodovými zdmi.



**Byt 2+kk**56.6 m<sup>2</sup>, Jablonec nad Nisou, Josefův Důl, Antonínov**7 050 000 Kč | 281 044 €**

První patro 2+kk		
4.01	chodba	10,00 m <sup>2</sup>
4.02	obýtný prostor s kuchyní	23,96 m <sup>2</sup>
4.03	pokoj	15,56 m <sup>2</sup>
4.04	koupelna	4,50 m <sup>2</sup>
	vnitřní příčky	2,58 m <sup>2</sup>
podlahová plocha		56,60 m <sup>2</sup>

