

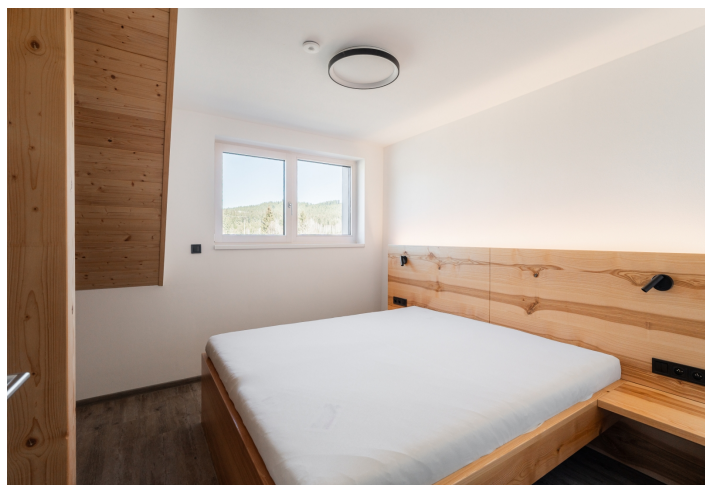
## Byt 2+kk

9 800 000 Kč | 393 812 €

85.08 m<sup>2</sup>, Prachatice, Volary, Chlum



Šumavský ráj

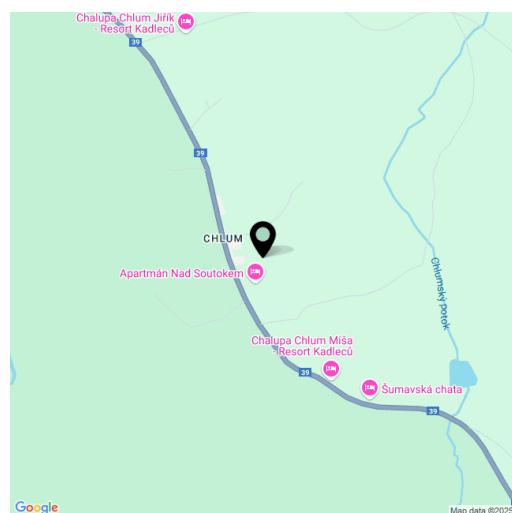


## Byt 2+kk

9 800 000 Kč | 393 812 €

85.08 m<sup>2</sup>, Prachatice, Volary, Chlum

|                   |                          |
|-------------------|--------------------------|
| Celková plocha    | 94 m <sup>2</sup>        |
| Podlahová plocha* | 85 m <sup>2</sup>        |
| Lodžie            | 9 m <sup>2</sup>         |
| Parkování         | Venkovní parkovací stání |
| Sklep             | -                        |
| PENB              | B                        |
| Referenční číslo  | 107940                   |



\* Výměra jednotky dle občanského zákoníku.

Plocha je tvořena součtem celé plochy jednotky a ohraničená obvodovými zdmi.

**Nový dvoupokojový byt s lodžii a parkováním tvoří součást horské rezidence ŠUMAVSKÝ RÁJ, který budoucím majitelům poskytne maximální soukromí a špičkové technologické vybavení. Pouze 10 minut od Lipna, v mystické krajině šumavského národního parku, se nachází ideální prostředí pro turistiku, cyklistiku či běžkování. Milovníci sjezdového lyžování mohou využít služeb ski areálů Lipno či Hochficht.**

Byt umístěný v 1. patře horské rezidence sestává z obytného prostoru s plně vybaveným kuchyňským koutem, ložnice, koupelny se sprchovým koutem a zádveří. Z obytné části vede vstup na **lodžii**. K bytu náleží jedno **venkovní parkovací stání**.

Součástí vybavení je systém chytré domácnosti **Loxone**, který umožňuje vzdálené ovládání vytápění, osvětlení a rolet. Ke standardu patří **dřevohliníková okna** s elektrickými roletami, **kvalitní vinylové podlahy**, podlahové vytápění, kuchyňská linka na míru, **masivní jasanový nábytek** a vysokorychlostní optický internet. V bytě jsou také **krbová kamna**, která dodávají prostoru útulnou atmosféru. energii dodávají centrální tepelná čerpadla **Alpha Innotec**. Společné prostory jsou chráněny kamerovým systémem s videozáznamem a zahrnují lyžárnu / kolárnu a zahradu s kamenným ohništěm.

Tichá obec **Chlum u Volar** ležící na samé hranici Národního parku Šumava umožňuje pohodlný dojezd za lyžováním na **Hochficht**, Lipno, Kvildu nebo Modravu. Oblast nabízí i další volnočasové aktivity – jízdu na kole podél Lipna, horskou turistiku, **MTB**, krytý bazén ve Volarech, procházku k rašeliníšti **Mrtvý luh** nebo k rozhledně **Soumarský most**, v blízké **Lenoře** se lze seznámit s tradicemi **šumavského sklářství**. Kompletní občanská vybavenost je dostupná v 6 km vzdálených Volarech, cesta z Prahy zabere cca 2 hodiny.

Podlahová plocha 85 m<sup>2</sup>, lodžie 9 m<sup>2</sup>.



# Šumavský ráj

|                                      |                            |
|--------------------------------------|----------------------------|
| <b>Apartmán</b>                      | <b>CHLUM</b>               |
| 2 NP   1st floor                     | 2 + kk   1 bdrn            |
| 1 Hallé   Hallway                    | 10,34 m <sup>2</sup>       |
| 2 Koupelna   Bathroom                | 6,86 m <sup>2</sup>        |
| 3 Obývací pokoj   Living room        | 50,10 m <sup>2</sup>       |
| 4 Ložnice   Bedroom                  | 16,25 m <sup>2</sup>       |
| <b>Užitná plocha   Usable area</b>   | <b>83,55 m<sup>2</sup></b> |
| <b>Podlahová plocha   Floor area</b> | <b>85,08 m<sup>2</sup></b> |
| 5 Lodžie   Balcony                   | 9,00 m <sup>2</sup>        |
| <b>Celková plocha   Total area</b>   | <b>94,08 m<sup>2</sup></b> |

Způsob vypočtu podlahové plochy je stanoven v souladu s nariadením vlády č. 586/2013 Sb. Tento výkres bytů zpracován pro marketingové účely.

