

## Byt 4+kk

Cena na vyžádání

135.6 m<sup>2</sup>, Bratislava II, Ružinov, Pribinova

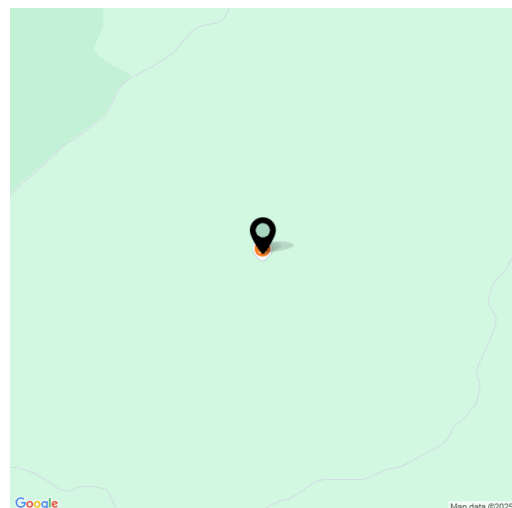


## Byt 4+kk

## Cena na vyžádání

135.6 m<sup>2</sup>, Bratislava II, Ružinov, Pribinova

Celková plocha	146 m <sup>2</sup>
Podlahová plocha*	136 m <sup>2</sup>
Lodžie	10 m <sup>2</sup>
Parkování	Ano
Garáž	Ano
Sklep	-
PENB	A
Referenční číslo	107882



\* Výměra jednotky dle občanského zákoníku.

Plocha je tvořena součtem celé plochy jednotky a ohraničená obvodovými zdmi.

**Prémiový 4pokojový byt s lodžií, situovaný v 8. patře projektu Riverside s výjimečnou polohou přímo na břehu Dunaje. Elegantní architektura, nádherné výhledy a přímý přístup do nákupního centra Eurovea vytváří dokonalé propojení městského komfortu a nadčasového luxusu.**

Vstupní hala je vybavena úložným prostorem a samostatnou toaletou pro hosty. Dominantou interiéru je prostorný obývací pokoj propojený s kuchyní a jídelnou, kde **prosklené stěny** nabízejí **výhled na řeku** a zaplňují prostor přirozeným světlem. **Lodžie** orientovaná na **jih**, vybavená exteriérovým osvětlením a elektrickou přípojkou, poskytuje ideální místo k odpočinku. Byt má 2 prostorné pokoje a hlavní ložnici se **šatnou**, 2 koupelny (jedna je vybavena vanou, umyvadlem a toaletou, druhá sprchovým koutem).

Součástí vybavení jsou **dřevěné podlahy**, gresová dlažba v koupelnách, bezfalcové interiérové dveře se skrytými panty či hliníková okna s trojskly, která zajišťují nejen eleganci, ale také maximální komfort a tepelnou izolaci. Vysoké stropy umocňují pocit vzdušnosti. Příprava na technologie inteligentní domácnosti, individuální regulace topení a integrovaná **klimatizace** dotváří dokonalý komfort. Soukromí je v tomto projektu samozřejmostí díky nízkému počtu bytů v patře.

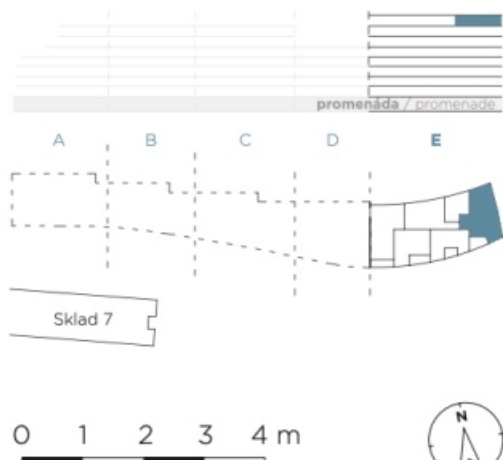
Lokalita v srdci bratislavského downtownu nabízí vše, co moderní život vyžaduje – okamžitou dostupnost občanské vybavenosti, vzdělávacích, kulturních a zdravotnických zařízení, **sportovišť** i nákupních možností. Přímé propojení s **OC Eurovea** umožňuje rezidentům okamžitý přístup k prémiovým butikům, vybraným restauracím a službám.

K bytu lze dokoupit **parkovací stání** v monitorované podzemní garáži, kde je vstup zajištěn 24/7 kamerovým systémem a bezkontaktními přístupovými kartami.

## Byt 4+kk

135.6 m<sup>2</sup>, Bratislava II, Ružinov, Pribinova

Cena na vyžádání



### RIVERSIDE

01	<b>PREDSIEŇ / HALL</b>	10,7 m <sup>2</sup>
02	<b>OBÝVACIA IZBA / LIVING ROOM</b>	46,1 m <sup>2</sup>
03	<b>KUCHYŇA / KITCHEN</b>	10,2 m <sup>2</sup>
04	<b>IZBA / ROOM</b>	11,7 m <sup>2</sup>
05	<b>IZBA / ROOM</b>	12,4 m <sup>2</sup>
06	<b>IZBA / ROOM</b>	11,7 m <sup>2</sup>
07	<b>CHODBA / CORRIDOR</b>	5,7 m <sup>2</sup>
08	<b>SKLAD / STORAGE</b>	3,4 m <sup>2</sup>
09	<b>ŠATNÍK / CLOSET</b>	9,4 m <sup>2</sup>
10	<b>KÚPEĽŇA S WC / BATHROOM + WC</b>	7,6 m <sup>2</sup>
11	<b>KÚPEĽŇA S WC / BATHROOM + WC</b>	4,7 m <sup>2</sup>
12	<b>WC / WC</b>	2,0 m <sup>2</sup>
13	<b>LOGGIA / LOGGIA</b>	10,1 m <sup>2</sup>