

## Rodinný dům 4+kk

17 300 000 Kč | 692 831 €

144 m<sup>2</sup>, Praha-východ, Květnice, Devětsilová

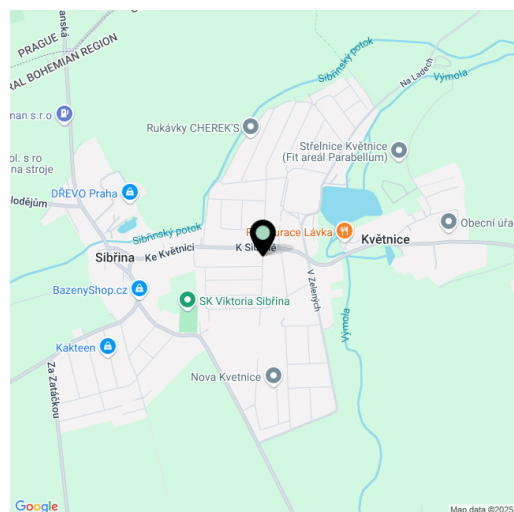


## Rodinný dům 4+kk

17 300 000 Kč | 692 831 €

144 m<sup>2</sup>, Praha-východ, Květnice, Devětsilová

Celková plocha	144 m <sup>2</sup>
Pozemek	262 m <sup>2</sup>
Zastavěná plocha	87 m <sup>2</sup>
Zahrada	127 m <sup>2</sup>
Podlahová plocha	119 m <sup>2</sup>
Terasa	7 m <sup>2</sup>
Parkování	Garáž v domě, další dvě parkovací místa před domem
Garáž	19 m <sup>2</sup>
Sklep	-
PENB	B
Referenční číslo	107879



Dvoupatrový energeticky soběstačný řadový dům, právě dokončený ve vysokém standardu, se nachází na okraji středočeské obce Květnice, jen 35 minut autem z centra Prahy. Interiér dle návrhu designerského studia vytváří moderní a funkční prostor, jenž plynule přechází do profesionálně založené zahrady. Okolí nabízí krásnou přírodu, rychlé vlakové spojení z Klánovic a plnou občanskou vybavenost.

Prizemí sestává z obývacího pokoje s kuchyní, koupelny se sprchovým koutem, technické místnosti, chodby se schodištěm do horního patra a **vytápěné garáže** dimenzované pro 1 vůz. Další dvě parkovací stání na pozemku před garáží. V patře jsou situovány 3 ložnice: hlavní ložnice s **en-suite šatnou**, 2. ložnice je aktuálně využívána jako pracovna, 3. ložnice slouží jako dětský pokoj. Dále je zde prostorná koupelna s vanou a skříněmi na míru. **Balkon** směřující do východně orientované zahrady je přístupný z hlavní ložnice i z pracovny. Z obývacího pokoje lze vstoupit na terasu a do **zahrady** s vlastní studnou a přípravou na zahradní domek.

Při realizaci interiéru byly použity prvotřídní materiály a vybavení, které zahrnuje mj. vinylovou podlahu bez viditelných přechodů a prahů v kombinaci s **italskou dlažbou** v koupelnách, **bezfalcové** interiérové dveře o výšce **2,1 m**, kuchyňskou linku **Sykora** s nejnovějšími modely vestavěných spotřebičů, koupelnovou sanitu **Grohe** a **Christina**, **vyhřívání stěn v obou koupelnách**, nábytek na míru v celém domě kromě 2 pokojů a vstupní chodby, záclony a přípravu na venkovní žaluzie, designová svítidla, **klimatizaci** ve všech obytných místnostech, podlahové topení, **solární panely** na střeše, **nabíječku na elektromobil**, přípravu na kamerový systém. Je zde možnost zažádat o nový PENB a dosáhnout na třídu A.

Květnice leží v okrese Praha-Východ cca 20 kilometrů z centra Prahy a umožňuje tak čerpat výhod blízkosti metropole z klidného venkovského prostředí. Obec je dobře dostupná autem i vlakem, klánovické nádraží nabízí pravidelné spojení na Masarykovo nádraží. Oblast je obklopená zelení a protkaná **cyklostezkami** i turistickými trasami, ať už se jedná o rozlehlý **Přírodní park Klánovice-Čihadla**, Přírodní park Rokytky či Babický les. V obci je mateřská škola, restaurace a rybník s parkem a dětským hřištěm. Pouhé **dvě minuty jízdy** (9 minut pěšky) je vzdálena **obec Sibřina**, která nabízí veškerou občanskou vybavenost – poštu, obchody, restaurace, čerpací stanice, školu a další služby.

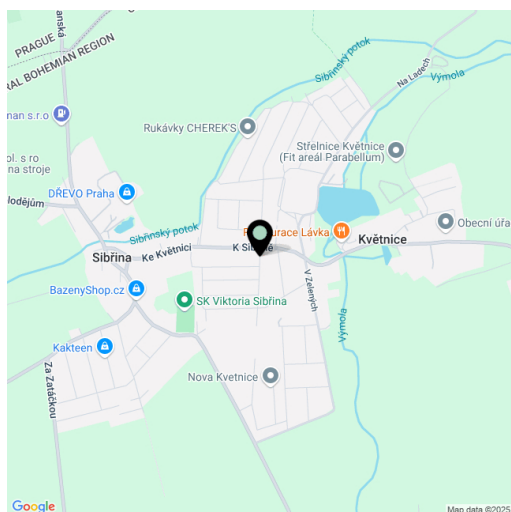
Celková plocha 144 m<sup>2</sup> (z toho garáž 18,5 m<sup>2</sup>, terasa 6,7 m<sup>2</sup>), zahrada 127 m<sup>2</sup>, pozemek 262

## Rodinný dům 4+kk

17 300 000 Kč | 692 831 €

144 m<sup>2</sup>, Praha-východ, Květnice, Devětsilová

<b>Celková plocha</b>	144 m <sup>2</sup>	m <sup>2</sup> .
<b>Pozemek</b>	262 m <sup>2</sup>	
<b>Zastavěná plocha</b>	87 m <sup>2</sup>	
<b>Zahrada</b>	127 m <sup>2</sup>	
<b>Podlahová plocha</b>	119 m <sup>2</sup>	
<b>Terasa</b>	7 m <sup>2</sup>	
<b>Parkování</b>	Garáž v domě, další dvě parkovací místa před domem	
<b>Garáž</b>	19 m <sup>2</sup>	
<b>Sklep</b>	-	
<b>PENB</b>	B	
<b>Referenční číslo</b>	107879	





## Rodinný dům 4+kk

17 300 000 Kč | 692 831 €

144 m<sup>2</sup>, Praha-východ, Květnice, Devětsilová

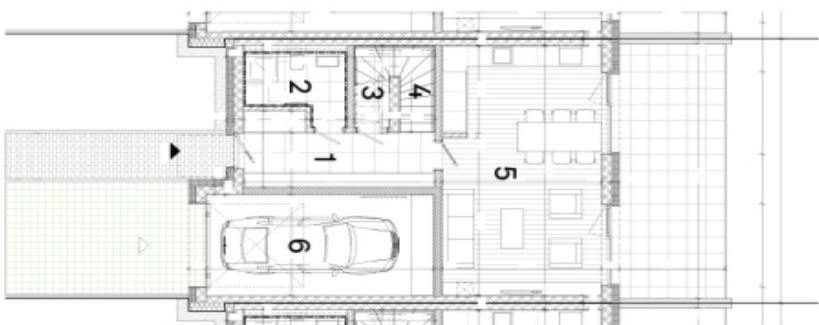
Nová Květnice

Dům 4+kk

1. NP	
1 Chodba	9,8 m <sup>2</sup>
2 Koupelna	5,2 m <sup>2</sup>
3 Komora	2,2 m <sup>2</sup>
4 Schodiště	4,8 m <sup>2</sup>
5 Obývací pokoj + KK	32,8 m <sup>2</sup>
6 Garáž	18,5 m <sup>2</sup>
<b>Užitná plocha</b>	<b>73,3 m<sup>2</sup></b>
<b>Podlahová plocha</b>	<b>74,8 m<sup>2</sup></b>

2. NP	
1 Chodba	6,7 m <sup>2</sup>
2 Pokoj	12,0 m <sup>2</sup>
3 Pokoj	13,1 m <sup>2</sup>
4 Komora	4,2 m <sup>2</sup>
5 Ložnice	13,3 m <sup>2</sup>
6 Koupelna	9,9 m <sup>2</sup>
<b>Užitná plocha</b>	<b>59,2 m<sup>2</sup></b>
7 Terasa	6,7 m <sup>2</sup>
<b>Podlahová plocha</b>	<b>62,5 m<sup>2</sup></b>
<b>Pozemek</b>	<b>262 m<sup>2</sup></b>



1. NP



2. NP