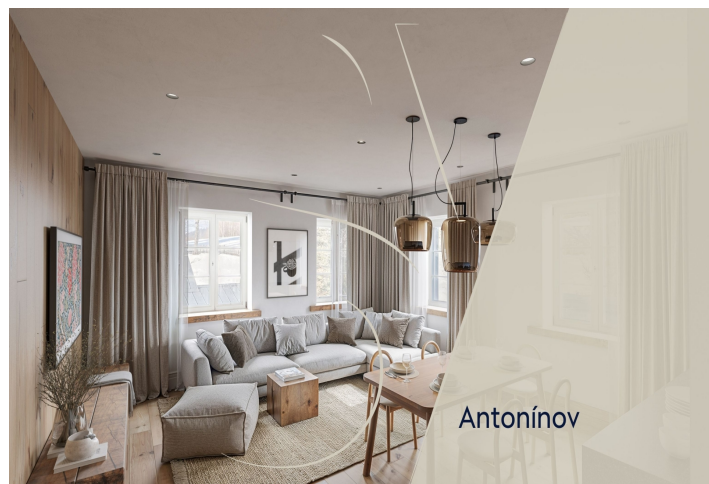


## Byt 2+kk

7 250 000 Kč | 290 348 €

63.7 m<sup>2</sup>, Jablonec nad Nisou, Josefův Důl, Antonínov

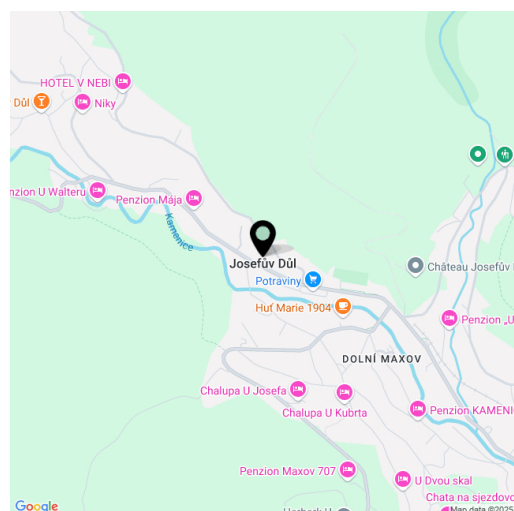


## Byt 2+kk

7 250 000 Kč | 290 348 €

63.7 m<sup>2</sup>, Jablonec nad Nisou, Josefův Důl, Antonínov

Celková plocha	64 m <sup>2</sup>
Parkování	Venkovní stání za příplatek
Sklep	5 m <sup>2</sup>
PENB	E
Referenční číslo	107877



\* Výměra jednotky dle občanského zákoníku.

Plocha je tvořena součtem celé plochy jednotky a ohraničená obvodovými zdmi.

**Nový apartmán je součástí komorního projektu Horské apartmány Antonínov s pouhými 7 jednotkami. Kompletně zrekonstruovaný stylový horský dům se zahradou a parkovištěm se nachází v blízkosti skiareálu Tanvaldský Špičák, na slunném jižním svahu, v místě uprostřed nádherné krajiny CHKO Jizerské hory.**

Plocha apartmánu umístěného v přízemí je rozdělena na světlý obytný prostor s přípravou na kuchyni, 1 ložnici, koupelnu a vstupní chodbu.

**Renomované architektonické studio** navrhlo úpravu domu v tradičním stylu a barevnosti. Standard apartmánu zahrnuje **elektrické podlahové vytápění s wi-fi termostaty**, světle béžovou velkoformátovou dlažbu, vinylové podlahy v **dekoru dubu**, vstupní dveře ze **smrkového masivu** s ořechovou lazurou, bílé lakované interiérové dveře, **videotelefon** a sanitu a baterie značek Hansgrohe, SAT a Kaldewei. K jednotce přísluší **skladová kóje** a **venkovní parkovací stání za příplatek**, 3 parkovací místa budou vyhrazena pro návštěvy. U **parkovacích stání bude příprava na nabíječku elektromobilů**. Obyvatelé budou mít přístup na **společnou zahradu**.

Antonínov je částí obce **Josefův Důl**, ležící necelých 30 minut jízdy od **Liberce**, kde funguje malý **skiareál**, který je od apartmánového domu vzdálen 1 km. Je zde také sportovní areál s tenisovými a volejbalovými kurty a fotbalovým hřištěm, prodejna potravin, restaurace i kavárna. Zimní krajinu protínají **upravené běžecké tratě**, v pohodlném dosahu je lyžařský areál **Tanvaldský Špičák, Albrechtice v Jizerských horách** či **Severák, Protržená přehrada, rozhledna Královka** a **Bramberk**, malebná osada Mariánská hora nebo **Jizerka**, kolem níž se rozkládá unikátní **Jizerská oblast tmavé oblohy**. Obec má vlakové spojení se **Smržovkou**, kam vede oblíbená **přírodní sáňkařská dráha** z Černé studnice.

Podlahová plocha 63,7 m<sup>2</sup>, sklep 5,23 m<sup>2</sup>.


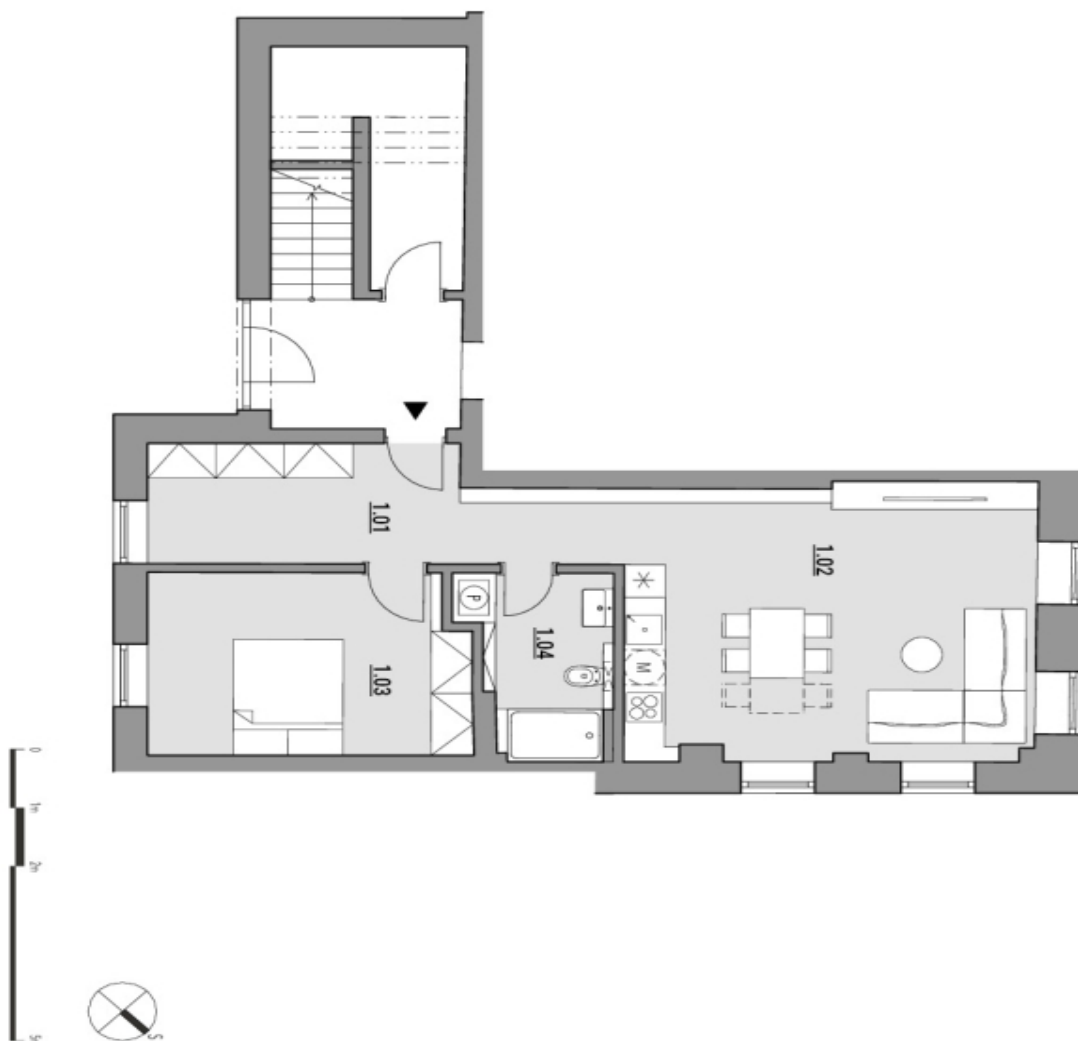
Jednotka bude kolaudována jako ateliér.

Plánované dokončení Q3 2025.

V prezentaci jsou použity vizualizace.

## Byt 2+kk

7 250 000 Kč | 290 348 €

63.7 m<sup>2</sup>, Jablonec nad Nisou, Josefův Důl, Antonínov

1.01	chodba	12,61 m <sup>2</sup>
1.02	obýtný prostor s kuchyní	28,35 m <sup>2</sup>
1.03	pokoj	14,50 m <sup>2</sup>
1.04	koupelna	6,03 m <sup>2</sup>
	vnitřní příčky	2,21 m <sup>2</sup>
	podlahová plocha	63,70 m <sup>2</sup>