



Byt 4+1

86 m², Praha 9, Libeň, Čihákova

11 500 000 Kč | 458 441 €





Byt 4+1

86 m², Praha 9, Libeň, Čihákova

11 500 000 Kč | 458 441 €

Celková plocha	89 m ²
Podlahová plocha*	86 m ²
Balkón	3 m ²
Parkování	-
Sklep	Ano
PENB	G
Referenční číslo	107875

Nově zrekonstruovaný čtyřpokojový byt se 2 balkony je umístěn ve 2. podlaží pěkně udržovaného cihlového domu s výtahem. Libeň představuje atraktivní čtvrť plnou kontrastů perfektně dostupnou metrem či tramvajemi. O2 Arena, Galerie Harfa, park Podviní, bobová dráha, lanové centrum či cyklostezka nabízejí široké možnosti aktivního vyžití.

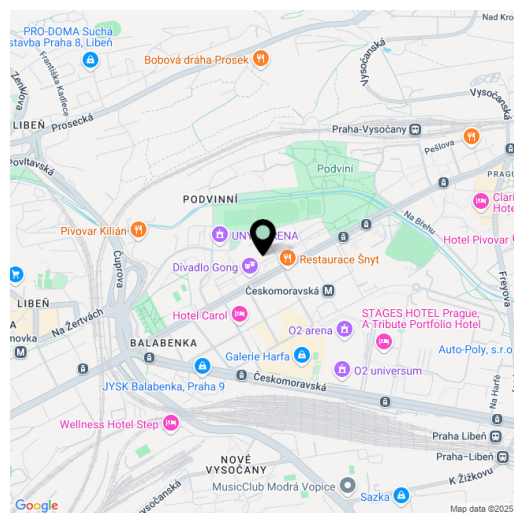
Bytovou jednotku tvoří obývací pokoj se vstupem na balkon, kuchyně (s přípravou pro kuchyňskou linku) se spíží, 3 ložnice (z toho 2 jsou orientované na jih), koupelna se sprchovým koutem, samostatná toaleta a chodba se 2. balkonem. Všechny pokoje jsou neprůchozí. Součástí kupní ceny je také sklep.

Byt má plastová okna, vinylové podlahy v dekoru parket jsou položeny ve tvaru stromečku. Teplou rozvádí po bytě radiátory napojené na centrální výměník. V domě ze 40. let minulého století, který je průběžně rekonstruován, je výtah a společná kolárna.

Specifická atmosféra Libně spojuje zapadlá vesnická zákoutí, industriální architekturu a prvorepublikové vily. Oblast je skvěle dostupná díky metru trasy B a tramvajovým linkám a nabízí bohaté možnosti pro vyznavače aktivního životního stylu – jen kousek od domu se nachází O2 Arena, nákupní centrum Galerie Harfa, velký park Podviní s lanovým centrem a bobovou dráhou, nebo sportovní hala či rugbyové hřiště. Pro milovníky přírody začíná 100 metrů od domu cyklostezka a naučná stezka podél Rokytky. Dostupné služby v okolí zahrnují také polikliniku, četné restaurace a kavárny, mateřskou a základní školu i gymnázium.

* Výměra jednotky dle bytového zákona. Plocha je tvořena součtem vnitřní výměry všech místností.

Podlahová plocha 89 m², balkóny 3m² a 1,8m², sklep.

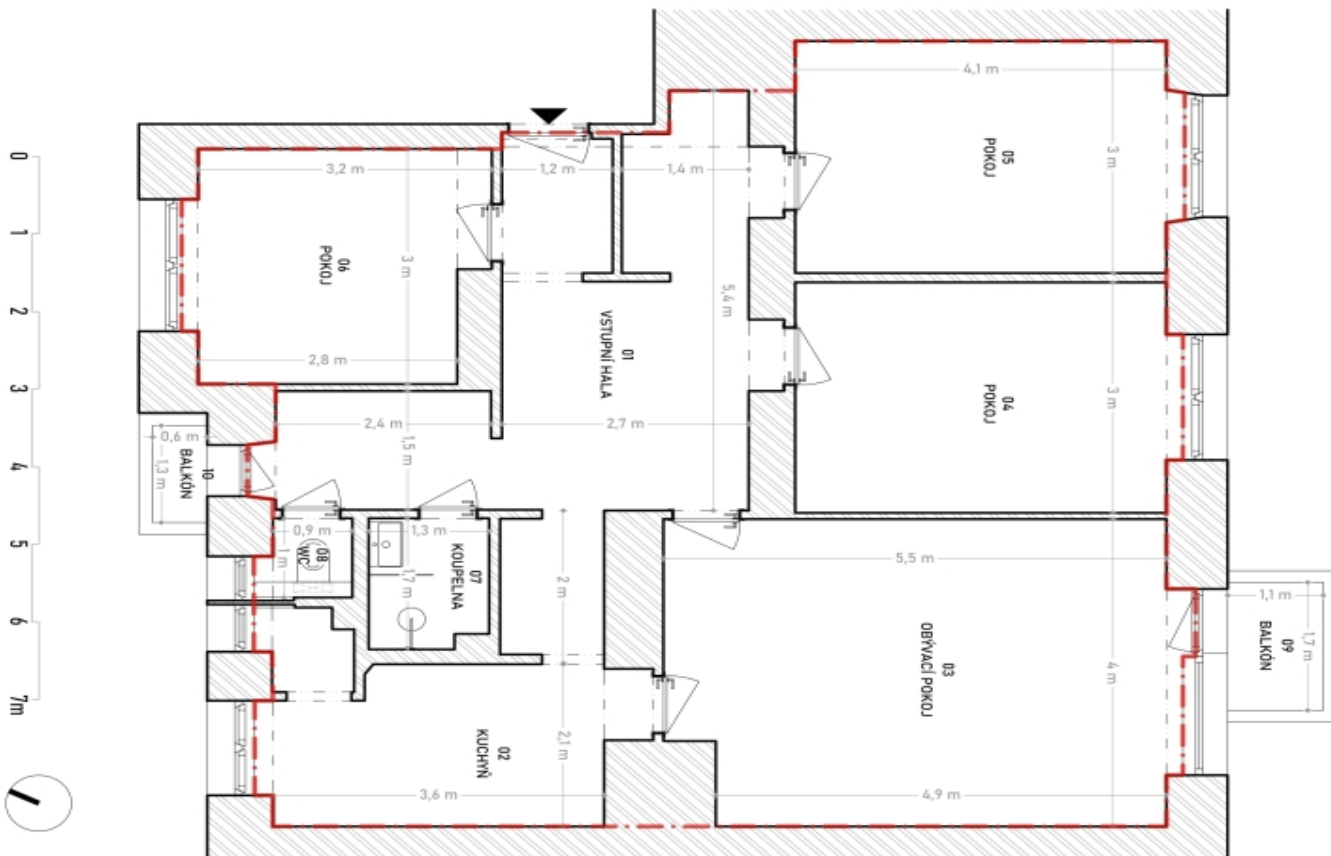




Byt 4+1

86 m², Praha 9, Libeň, Čihákova

11 500 000 Kč | 458 441 €



--- HRANICE POULANOVÉ PLOCHY B.I., N.B.I.
 ▨ ZOBĚH STĚNY

VÝMĚRY MÍSTNOSTÍ		
ČM. POPIS	PLOCHA (m ²)	
01	VSTUPNÍ HALA	20,5
02	KUCHYŇ	9,0
03	OBÝVACÍ POKOJ	21,8
04	POKOJ	12,4
05	POKOJ	12,5
06	POKOJ	9,5
07	KOUPELNA	2,2
08	WC	1,1
UŽITNÁ PLOCHA BYTOVÉ JEDNOTKY (m ²)		89
09	BALKÓN	2,0
10	BALKÓN	1,0
POULANOVÁ PLOCHA BYTOVÉ JEDNOTKY (m ²)		92
POULANOVÁ PLOCHA BYTOVÉ JEDNOTKY (m ²)		97,2

Období předání: předání bytové jednotky je stanoveno podle měřiční sady SAG2023 18. 5.3
 Účastí je třeba upravit garážový a střešní podlaží včetně výhledu ES1 E 303203A