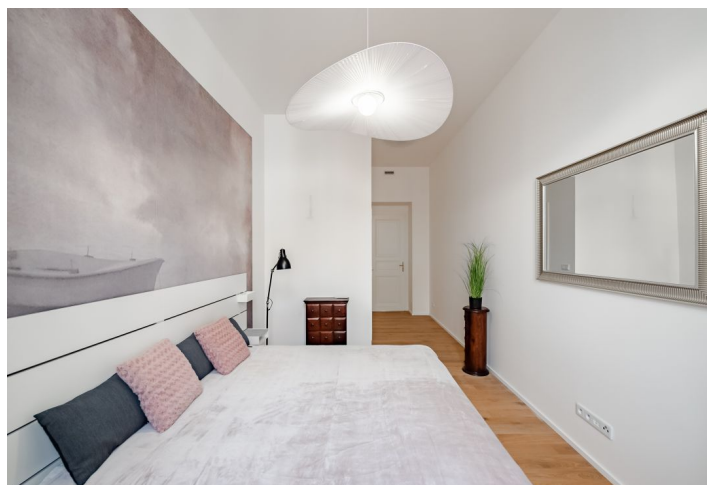




## Byt 3+kk

86.1 m<sup>2</sup>, Praha 1, Nové Město, Opletalova

24 900 000 Kč | 992 625 €





## Byt 3+kk

86.1 m<sup>2</sup>, Praha 1, Nové Město, Opletalova

24 900 000 Kč | 992 625 €

Celková plocha	90 m <sup>2</sup>
Podlahová plocha*	86 m <sup>2</sup>
Balkón	4 m <sup>2</sup>
Parkování	-
Sklep	Ano
PENB	D
Referenční číslo	107865

**Byt s vysokými stropy, designovým zařízením a možností posezení na pavlači se nachází ve 4. podlaží kvalitně zrenovovaného historického domu s výtahem. Elegantní novorenesanční budova stojí v samém srdci metropole, blízko Václavského náměstí a Vrchlického sadů, které projdou rozsáhlou revitalizací.**

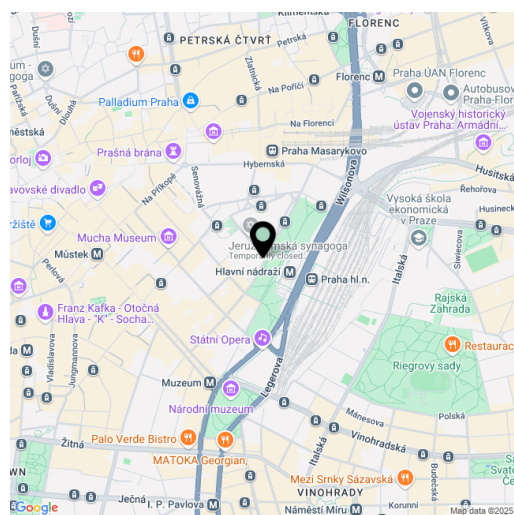
Dispozice se skládá z obývacího pokoje, kuchyňského a jídelního koutu, 2 ložnic, koupelny (s walk-in sprchovým koutem a WC), samostatné toalety a zádveří. V jedné z ložnic je vybudované **spací patro**. Vstup do bytu je přes **pavlač**, kterou lze využít k **venkovnímu posezení**.

Nadčasový interiér navrhlo **architektonické studio**. Ke kvalitnímu vybavení patří **dřevěné podlahy**, odhlučněná okna, centrální topení či **rekuperace**. Kuchyně je kompletně vybavena, **kupní cena zahrnuje veškeré interiérové zařízení**. Celý dům prošel v r. 2019 zdařilou rekonstrukcí pod vedením **renomovaného studia OOOOX**, budova je vybavena **moderním výtahem a kamerovým systémem**, k bytu přísluší **sklep**.

Okolí je plné restaurací či obchodů, v pěším dosahu jsou divadla, kina, **Státní opera** i **Národní muzeum**. Vynikající dostupnost zajišťují **všechny trasy metra** a četné tramvajové linky, po **revitalizaci parku u Hlavního nádraží** přibude tramvajová zastávka doslova pár kroků od domu.

Podlahová plocha 86,1 m<sup>2</sup>, balkón 3,5 m<sup>2</sup>.

S vlastnictvím této a sousední jednotky je spojeno právo užívání pavlače o výměře 7 m<sup>2</sup>.



\* Výměra jednotky dle občanského zákoníku.

Plocha je tvořena součtem celé plochy jednotky a ohraničená obvodovými zdmi.



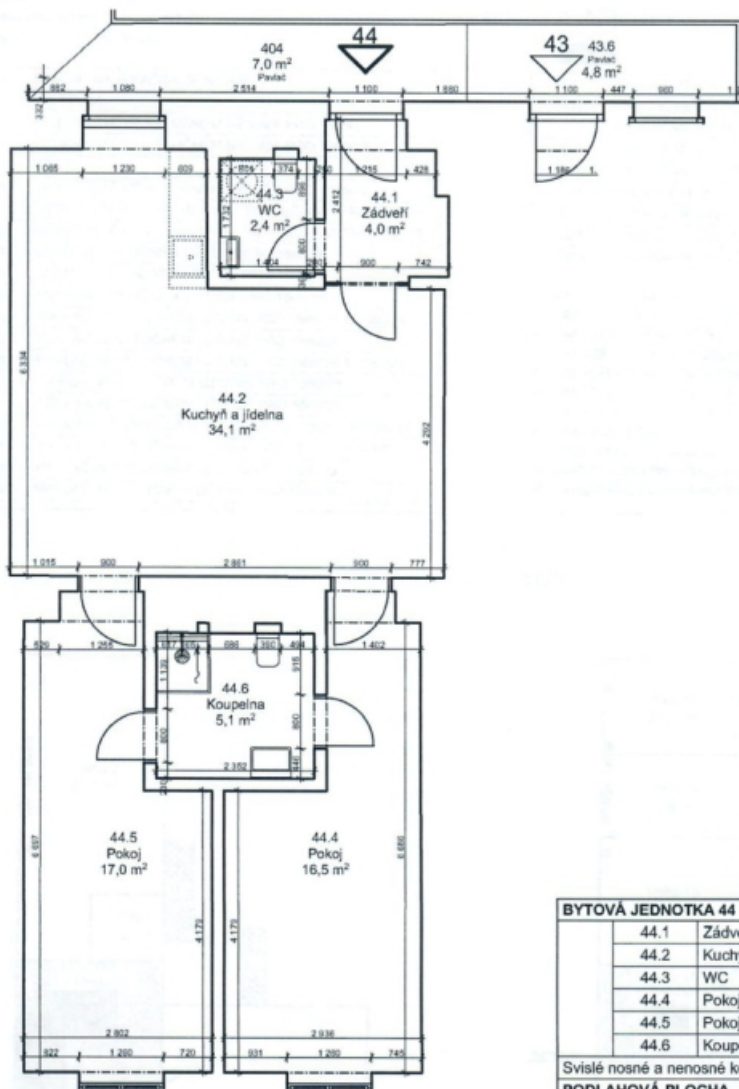
# Byt 3+kk

86.1 m<sup>2</sup>, Praha 1, Nové Město, Opletalova

24 900 000 Kč | 992 625 €

*Příloha č. 5*

Opletalova 1566/30, Praha 1  
INP BYTOVÁ JEDNOTKA 1566/44



BYTOVÁ JEDNOTKA 44		
44.1	Zádvěří	4,0
44.2	Kuchyň a jídelna	34,1
44.3	WC	2,4
44.4	Pokoj	16,5
44.5	Pokoj	17,0
44.6	Koupelna	5,1
Svislé nosné a nenosné konstrukce uvnitř		7,0
PODLAHOVÁ PLOCHA		
1566/44	Sklepní kóje	86,1
404	Pavlač VU (43+44)	7,0
CELKOVÁ PLOCHA		
VU		Výlučné užívání
POZN.: Kuch. linka a pračka nejsou součástí dodávky		

## 1566/44