



## Byt 2+kk

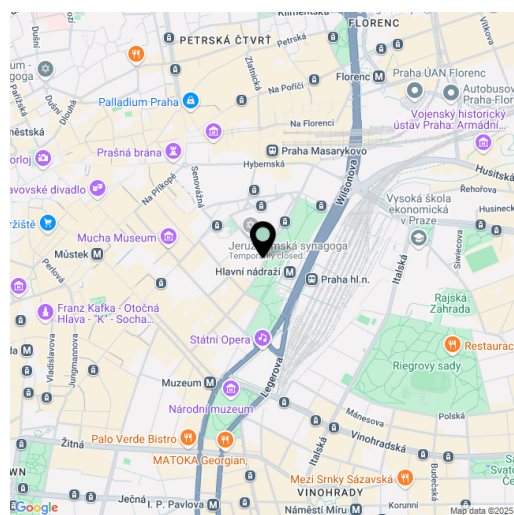
60.2 m<sup>2</sup>, Praha 1, Nové Město, Opletalova

15 000 000 Kč | 597 967 €



**Byt 2+kk**60.2 m<sup>2</sup>, Praha 1, Nové Město, Opletalova**15 000 000 Kč | 597 967 €**

Celková plocha	66 m <sup>2</sup>
Podlahová plocha*	60 m <sup>2</sup>
Balkón	6 m <sup>2</sup>
Parkování	-
Sklep	Ano
PENB	D
Referenční číslo	107863



**Byt s vysokými stropy, designovým zařízením a možností posezení na pavlači ve výlučném užívání se nachází ve 4. podlaží novorenesanční budovy s výtahem v samém centru metropole blízko Václavského náměstí a Vrchlického sadů, které projdou rozsáhlou revitalizací.**

Plochu bytu tvoří obývací pokoj s otevřenou kuchyní, ložnice, koupelna (se sprchovým koutem a WC) a zádveří. Vstup do bytu je přes **pavlač**, kterou lze využít k **venkovnímu posezení**.

**Nadčasový interiér** navrhlo **architektonické studio**. Ke kvalitnímu vybavení patří **dřevěné podlahy**, **odhlučněná okna** a **centrální topení**. Kuchyně je **kompletně vybavena**, **kupní cena zahrnuje veškeré interiérové zařízení**. Celý dům prošel v r. 2019 zdařilou rekonstrukcí pod vedením **renomovaného studia OOOOX**, budova je vybavena **výtahem a kamerovým systémem**, k bytu přísluší **sklep**.

Strategické místo je **výborně dostupné** metrem i tramvají, po **revitalizaci přilehlého parku** přibude tramvajová zastávka doslova pár kroků od domu. Okolí je plné restaurací či obchodů, v **pěším dosahu** jsou divadla, kina, **Státní opera i Národní muzeum**.

Podlahová plocha 60,2 m<sup>2</sup>, balkón 6 m<sup>2</sup>.

S **vlastnictvím této a sousední jednotky** je spojeno právo užívání pavlače o **výměře 12 m<sup>2</sup>**.

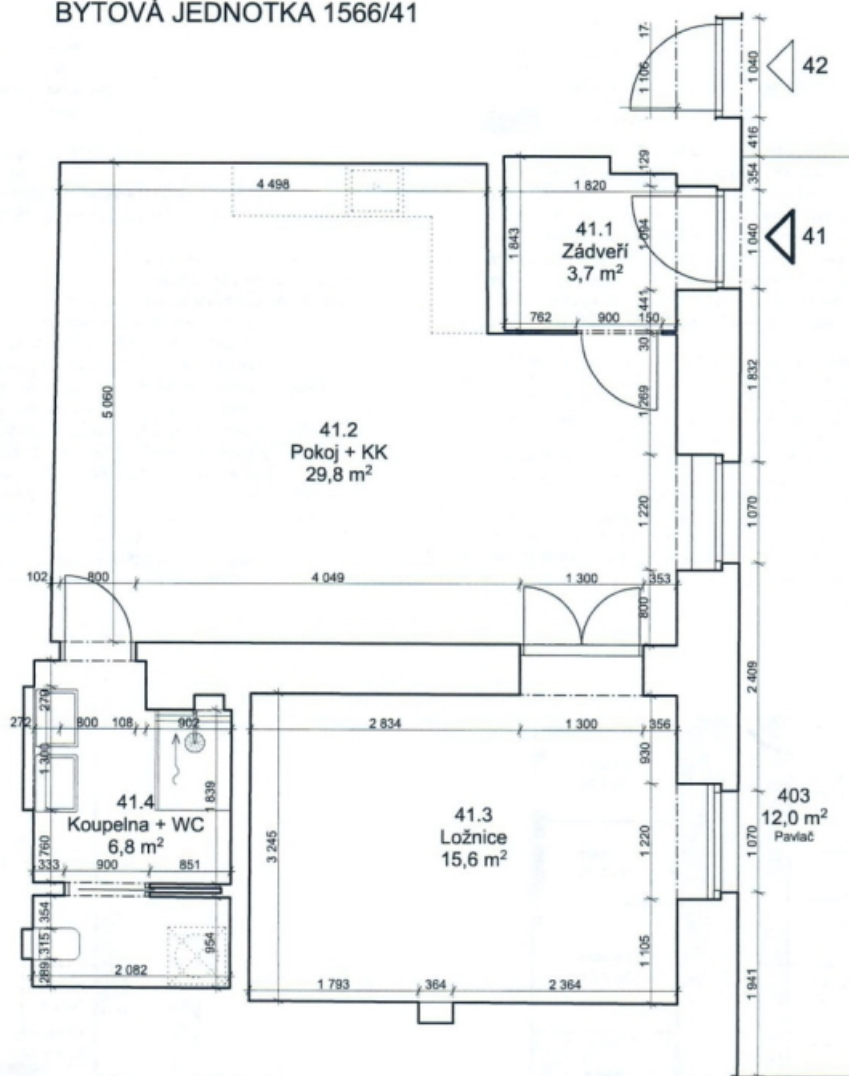
\* Výměra jednotky dle občanského zákoníku.

Plocha je tvořena součtem celé plochy jednotky a ohraničená obvodovými zdmi.

**Byt 2+kk**60.2 m<sup>2</sup>, Praha 1, Nové Město, Opletalova**15 000 000 Kč | 597 967 €**

Opletalova 1566/30, Praha 1

4NP BYTOVÁ JEDNOTKA 1566/41



BYTOVÁ JEDNOTKA 41			
41.1	Záďveří		3,7
41.2	Pokoj + KK		29,8
41.3	Ložnice		15,6
41.4	Koupelna + WC		6,8
Svislé nosné a nenosné konstrukce uvnitř			4,3
<b>PODLAHOVÁ PLOCHA</b>			
403	Pavlač	VU (41+42)	12,0
1566/41	Sklepní kóje		1,0
<b>CELKOVÁ PLOCHA</b>			<b>73,2</b>
VU Výlučné užívání			
POZN.: Kuch. linka a pračka nejsou součástí dodávky			

**1566/41**