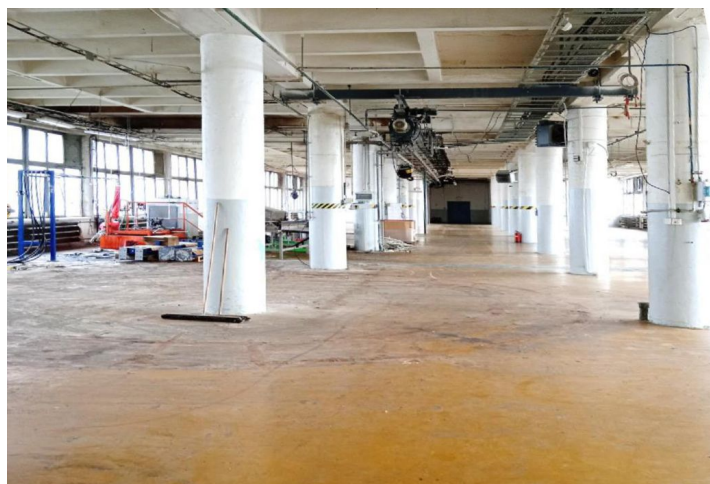
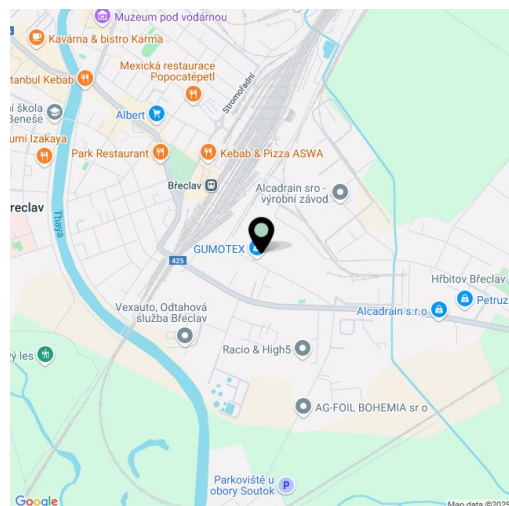


986 m<sup>2</sup>, Břeclav, Břeclav, Mládežnická



986 m<sup>2</sup>, Břeclav, Břeclav, Mládežnická

Celková plocha	986 m <sup>2</sup>
Volná plocha k pronájmu	986 m <sup>2</sup>
Čistá výška stropu	4 m
Nosnost podlah	0.55 t/m <sup>2</sup>
Modul sloupů	—
Konstrukce	Železobetonová konstrukce
PENB	G
Referenční číslo	107745



**986 m<sup>2</sup>** výrobních, skladových a kancelářských prostor k pronájmu v Břeclavi. Prostory jsou vhodné pro lehkou výrobu, logistiku a skladování.

**Lokalita:**

Park se nachází v jihovýchodní části města Břeclav (6,5 km od exitu 48 dálnice D2 pro automobily do výšky 3,4 m a 22 km pro automobily s výškou nad 3,4 m).

**Vybavení a služby:**

- areál je přístupný v režimu 24/7 a má stálou ostrahu
- inženýrské sítě (kanalizace, vodovod), elektrická síť 230 V/400 V
- plynofikace vnitroareálovým plynovodem, hala je vytápěna teplovodním topením z plynové kotelny
- venkovní manipulační plochy pro vykládku a nakládku
- možnost parkování u objektu
- výborná dostupnost pro zaměstnance vlakem i autobusem

**Skladové/výrobní prostory:**

- samostatně stojící čtyřpodlažní budova B12
- sociální zázemí ve 3.NP o ploše 76,4 m<sup>2</sup>
- nosnost podlahy 550 kg/m<sup>2</sup>
- nákladní výtah o nosnosti 6 t, s rozměry 2,5 x 2,55 x 4 m (v x š x d)
- instalováno EPS

Nájemce neplatí provizi.



# Orientační rozměry haly 3.NP

## plocha k pronájmu orientačně 986 m<sup>2</sup>

