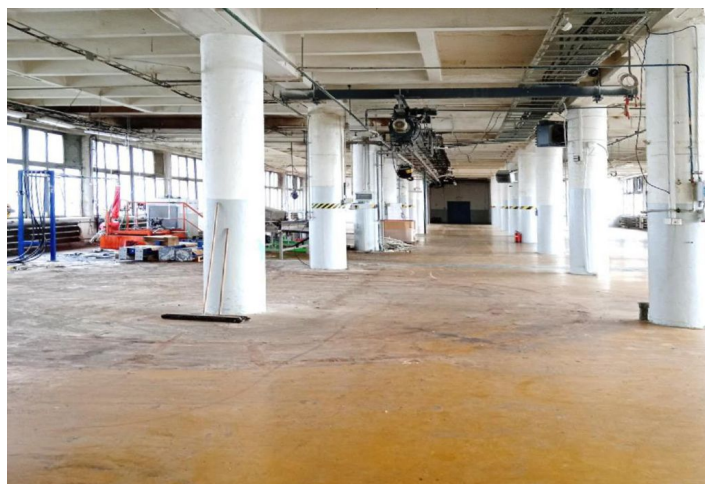




Výrobní prostory

973 m², Břeclav, Břeclav, Mládežnická

Cena na vyžádání





Výrobní prostory

973 m², Břeclav, Břeclav, Mládežnická

Cena na vyžádání

Celková plocha	973 m ²
Volná plocha k pronájmu	973 m ²
Čistá výška stropu	4 m
Nosnost podlah	0.55 t/m ²
Modul sloupů	—
Konstrukce	Železobetonová konstrukce
PENB	G
Referenční číslo	107742

973 m² výrobních, skladových a kancelářských prostor k pronájmu v Břeclavi. Prostory jsou vhodné pro lehkou výrobu, logistiku a skladování.

Lokalita:

Park se nachází v jihovýchodní části města Břeclav (6,5 km od exitu 48 dálnice D2 pro automobily do výšky 3,4 m a 22 km pro automobily s výškou nad 3,4 m).

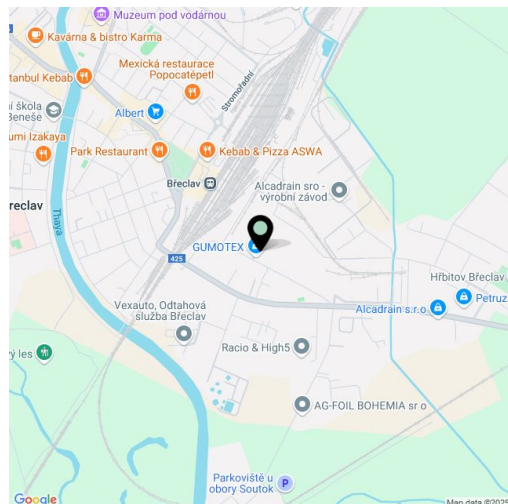
Vybavení a služby:

- areál je přístupný v režimu 24/7 a má stálou ostrahu
- inženýrské sítě (kanalizace, vodovod), elektrická síť 230 V/400 V
- plynofikace vnitroareálovým plynovodem, hala je vytápěna teplovodním topením z plynové kotelny
- venkovní manipulační plochy pro vykládku a nakládku
- možnost parkování u objektu
- výborná dostupnost pro zaměstnance vlakem i autobusem

Skladové/výrobní prostory:

- samostatně stojící čtyřpodlažní budova B12
- skladová/výrobní plocha ve volných podlažích o ploše cca 973 - 1250 m² /patro
- sociální zázemí v mezipodlaží o ploše 279,3 m²
- nosnost podlahy 550 kg/m²
- nákladní výtah o nosnosti 6 t, s rozměry 2,5 x 2,55 x 4 m (v x š x d)
- instalováno EPS

Nájemce neplatí provizi.





Orientační rozměry haly 1.NP

plocha k pronájmu orientačně 973 m²

