



## Byt 4+kk

70.92 m<sup>2</sup>, Jablonec nad Nisou, Bedřichov

11 447 200 Kč | 456 336 €



**Byt 4+kk**70.92 m<sup>2</sup>, Jablonec nad Nisou, Bedřichov**11 447 200 Kč | 456 336 €**

Celková plocha	71 m <sup>2</sup>
Parkování	1 venkovní parkovací stání
Sklep	-
PENB	B
Referenční číslo	107736

**Nový aptmán s parkovacím stáním vzniká v nízkoenergetické novostavbě v tradičním horském stylu, součástí budovy se 7 jednotkami bude i wellness zóna se saunou. Apartmánový dům se staví přímo v oblíbeném středisku Bedřichov, jen pár minut chůze od skiareálu, cca hodinu jízdy od okraje Prahy. Termín dokončení je plánován na 7/2025.**

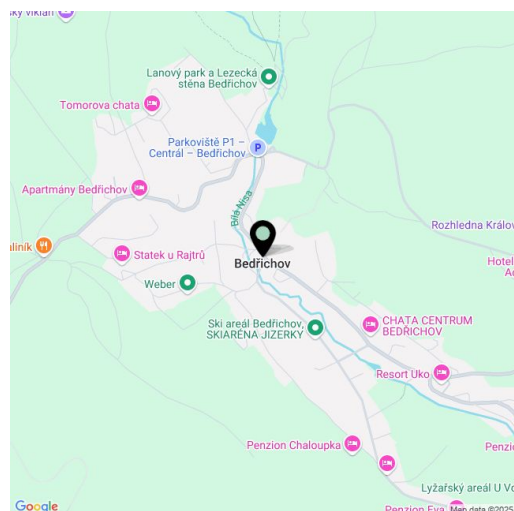
Apartmán umístěný ve 2. podlaží se skládá z rohového obývacího pokoje s přípravou na kuchyňský kout, 3 ložnic, koupelny (se sprchovým koutem), samostatné toalety a předsíně.

Ke standardu patří podlahy z **masivních dřevěných prken**, dřevěná členěná **eurookna s trojskly**, interiérové dveře z **masivu**, sanita **Grohe** a sprchový kout **Polysan**, **rekuperační jednotka**, **tepelné čerpadlo** pro ohřev TUV a elektrické akumulací radiátory. Apartmán bude **zabezpečen magnetickými čidly** s kabelovými rozvody do všech oken a vstupních dveří. Chalupa bude mít fasádu obloženou **dřevem a přírodním kamenem**. K jednotce přísluší **1 venkovní parkovací stání**. Ke společným prostorám patří **lyžárna**, samostatná zabezpečená **kolárna**, **wellness místnost se saunou**, sprchou a WC a vstupní hala s elektrickými vysoušeči bot.

Výborně přístupné místo se nachází u **celoročně udržované komunikace**. **Skiareál** je v docházkové vzdálenosti, **běžkařský lyžařský areál** je vzdálen 1 km, blízko je také **dětské hřiště**. Mimo zimní sezónu nabízí okolní **nádherná příroda** plno výletních tras pěšky i na kole nebo možnost **přírodního koupání**, přímo od domu je možné vyrazit na **rozhlednu Královka** s restaurací a **velkým dětským hřištěm**. Veškerá potřebná občanská vybavenost se nachází v blízkém Liberci, cesta z Prahy je pohodlná a vede převážně po dálnici.

Apartmán bude kolaudován jako ubytovací jednotka.

Podlahová plocha 70,92 m<sup>2</sup>.



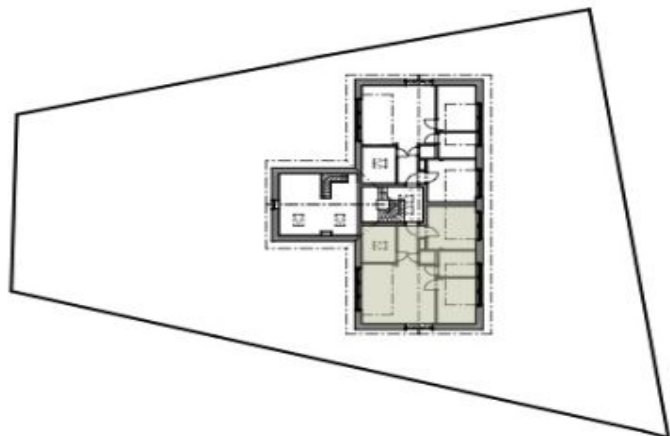
\* Výměra jednotky dle občanského zákoníku.  
Plocha je tvořena součtem celé plochy jednotky a ohraničená obvodovými zdmi.



## Byt 4+kk

70.92 m<sup>2</sup>, Jablonec nad Nisou, Bedřichov

11 447 200 Kč | 456 336 €



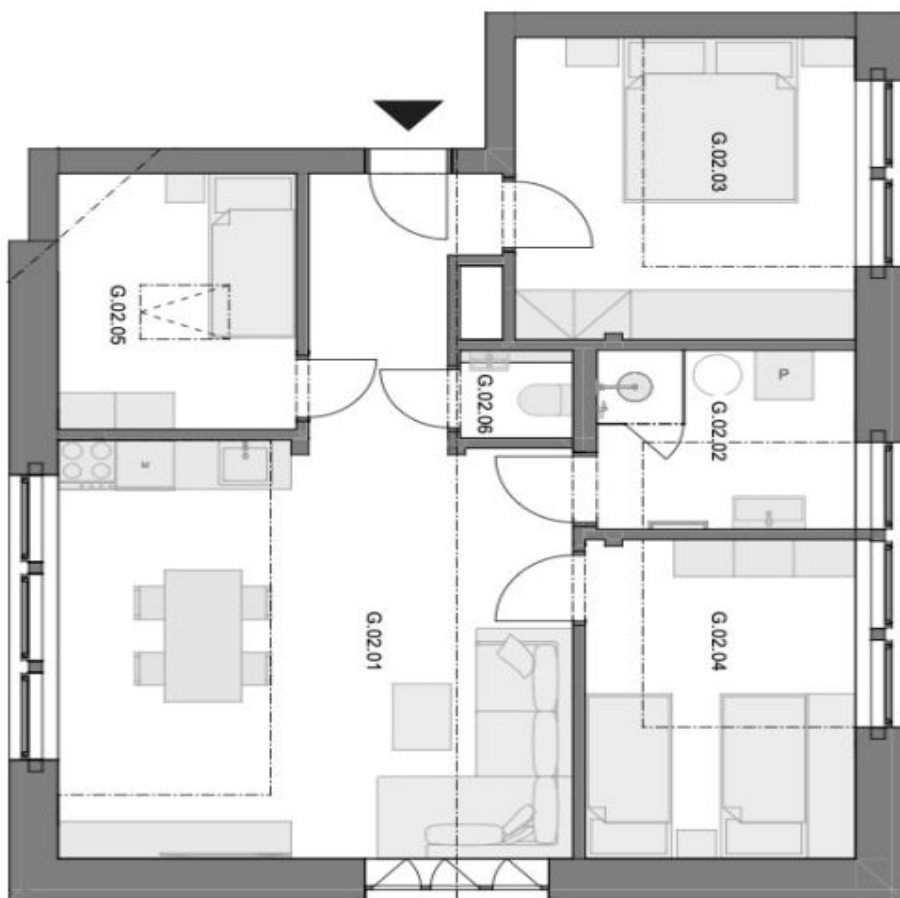
### CHALUPA BEDŘIŠKA

#### APARTMÁN G

#### PODKROVÍ

G.02.01	MÍSTNOST 1	31,83 m <sup>2</sup>
G.02.02	KOUPELNA	5,42 m <sup>2</sup>
G.02.03	MÍSTNOST 2	12,60 m <sup>2</sup>
G.02.04	MÍSTNOST 3	10,27 m <sup>2</sup>
G.02.05	MÍSTNOST 4	6,60 m <sup>2</sup>
G.02.06	WC	1,09 m <sup>2</sup>

UŽITNÁ PLOCHA	67,81 m <sup>2</sup>
CELKOVÁ PLOCHA BYTU*	70,92 m <sup>2</sup>
ZAHRADA	-
PARKOVACÍ STÁNÍ	1



- Vybavení nábytkem je pouze ilustrativní a není součástí jednotky.  
\* Celkovou plochu bytu tvoří půdorysná plocha všech místností bytu včetně plochy všech konstrukcí uvnitř bytu bez šachty