



Byt 3+kk

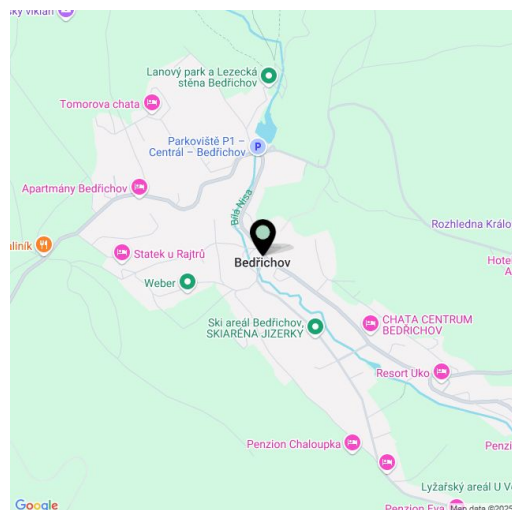
74.17 m², Jablonec nad Nisou, Bedřichov

11 979 740 Kč | 477 566 €



**Byt 3+kk**74.17 m², Jablonec nad Nisou, Bedřichov**11 979 740 Kč | 477 566 €**

Celková plocha	85 m ²
Podlahová plocha*	74 m ²
Terasa	11 m ²
Zahrada	211 m ²
Parkování	1 venkovní parkovací stání
Sklep	-
PENB	B
Referenční číslo	107734



* Výměra jednotky dle občanského zákoníku.
Plocha je tvořena součtem celé plochy jednotky a ohraničená obvodovými zdmi.

Nový apartmán s velkou zahradou a parkovacím stáním vzniká v nízkoenergetické novostavbě v tradičním horském stylu, součástí budovy se 7 jednotkami bude i wellness zóna se saunou. Apartmánový dům se staví přímo v oblíbeném středisku Bedřichov, jen pár minut chůze od skiareálu, cca hodinu jízdy od okraje Prahy. Termín dokončení je plánován na 7/2025.

Jednotka umístěná v přízemí se skládá z obývacího pokoje s přípravou na kuchyňský kout, hlavní ložnice, samostatné toalety, druhé ložnice, koupelny s sprchovým koutem a WC, technické místnosti a vstupní chodby. Z obývacího pokoje povede vstup na **severozápadně orientovanou zahradu s terasou.**

Ke standardu patří podlahy z **masivních dřevěných prken**, dřevěná členěná **eurookna s trojskly**, interiérové dveře z **masivu**, sanita **Grohe** a sprchový kout **Polysan**, **rekuperační jednotka**, **tepelné čerpadlo** pro ohřev TUV a elektrické akumulární radiátory. Apartmán bude **zabezpečen magnetickými čidly** s kabelovými rozvody do všech oken a vstupních dveří. Chalupa bude mít fasádu obloženou **dřevem a přírodním kamenem**, povrch terasy bude ze **sibiřského modřínu**. K jednotce přísluší **1 venkovní parkovací stání**. Ke společným prostorám patří **lyžařna**, samostatná zabezpečená **kolárna**, **wellness místnost** se **saunou**, sprchou a WC a vstupní hala s elektrickými vysoušeči bot.

Výborně přístupné místo se nachází u **celoročně udržované komunikace**. **Skiareál** je v docházkové vzdálenosti, **běžkařský lyžařský areál** je vzdálen 1 km, blízko je také **dětské hřiště**. Mimo zimní sezónu nabízí okolní **nádherná příroda** plno výletních tras pěšky i na kole nebo možnost **přírodního koupání**, přímo od domu je možné vyrazit na **rozhlednu Královka** s restaurací a **velkým dětským hřištěm**. Veškerá potřebná občanská vybavenost se nachází v blízkém Liberci, cesta z Prahy je pohodlná a vede převážně po dálnici.

Apartmán bude kolaudován jako ubytovací jednotka.

Podlahová plocha 74,17 m², zahrada 210,66 m², terasa 10,5 m².



Byt 3+kk

74.17 m², Jablonec nad Nisou, Bedřichov

11 979 740 Kč | 477 566 €

CHALUPA BEDŘIŠKA

APARTMÁN E

	2 NP
E.01.01 ZÁDVEŘÍ	9,10 m ²
E.01.02 KOMORA	1,55 m ²
E.01.03 KOUPELNA	4,48 m ²
E.01.04 MÍSTNOST 1	12,67 m ²
E.01.05 MÍSTNOST 2	27,19 m ²
E.01.06 MÍSTNOST 3	12,65 m ²
E.01.07 WC	1,46 m ²

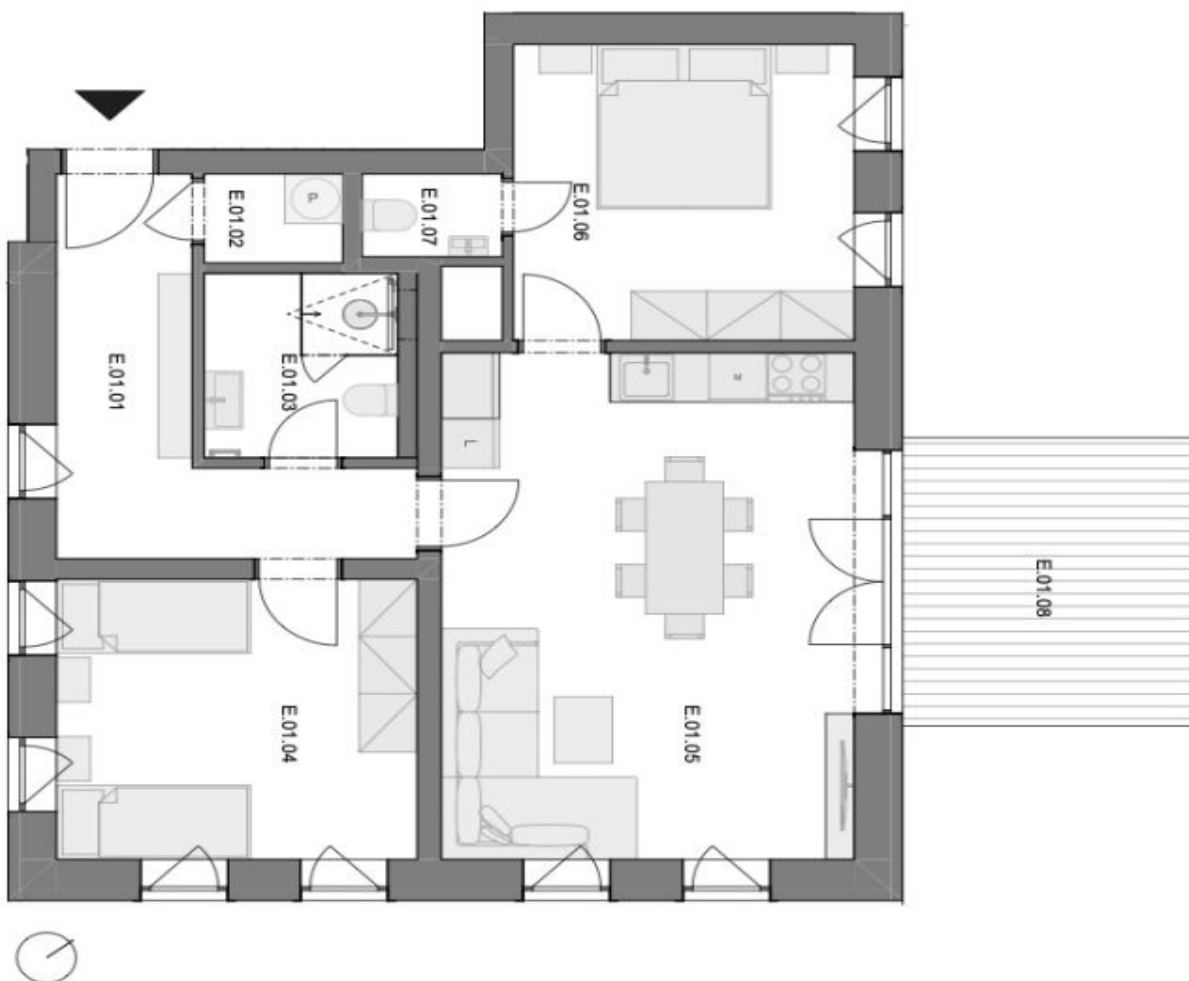
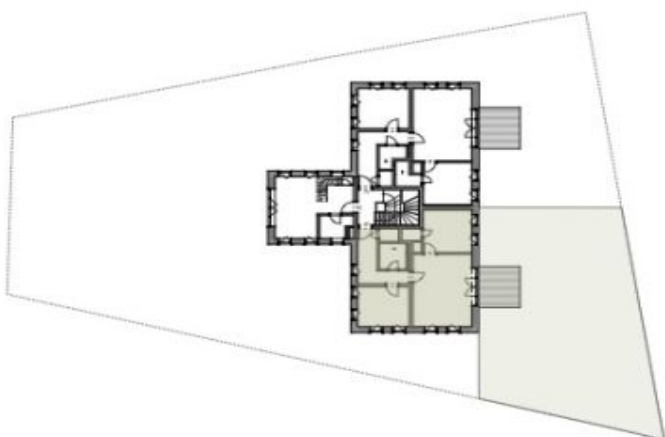
UŽITNÁ PLOCHA 69,10 m²

CELKOVÁ PLOCHA BYTU* 74,17 m²

E.01.08 TERASA 10,50 m²

ZÁHRADA 210,66 m²

PARKOVACÍ STÁNÍ 1



- Vybavení nábytkem je pouze ilustrativní a není součástí jednotky.
* Celkovou plochu bytu tvoří půdorysná plocha všech místností bytu včetně plochy všech konstrukcí uvnitř bytu bez šachty