



## Byt 2+kk

59.17 m<sup>2</sup>, Jablonec nad Nisou, Bedřichov

7 904 400 Kč | 315 105 €



**Byt 2+kk**59.17 m<sup>2</sup>, Jablonec nad Nisou, Bedřichov**7 904 400 Kč | 315 105 €**

Celková plocha	70 m <sup>2</sup>
Podlahová plocha*	59 m <sup>2</sup>
Terasa	11 m <sup>2</sup>
Zahrada	124 m <sup>2</sup>
Parkování	1 venkovní parkovací stání
Sklep	-
PENB	B
Referenční číslo	107731

**Nový apartmán se zahradou a parkovacím stáním vzniká v nízkooenergetické novostavbě v tradičním horském stylu, součástí budovy se 7 jednotkami bude i wellness zóna se saunou. Apartmánový dům se staví přímo v oblíbeném středisku Bedřichov, jen pár minut chůze od skiareálu, cca hodinu jízdy od okraje Prahy. Termín dokončení je plánován na 7/2025.**

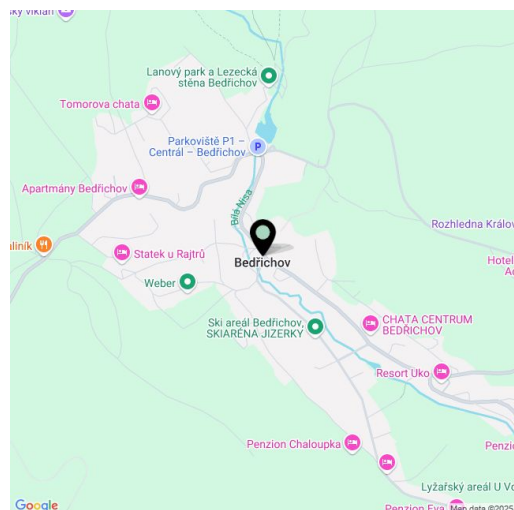
Plocha jednotky umístěné v přízemí se skládá z obývacího pokoje s přípravou na kuchyňský kout, ložnice, koupelny (sprchový kout, WC) a předsíně. Z obývacího pokoje povede vstup na **jihozápadně orientovanou zahradu s terasou.**

Ke standardu patří podlahy z **masivních dřevěných prken**, dřevěná členěná eurookna s **trojskly**, interiérové dveře z **masivu**, sanita **Grohe** a sprchový kout **Polysan**, **rekuperační jednotka**, **tepelné čerpadlo** pro ohřev TUV a elektrické akumulární radiátory. Apartmán bude **zabezpečen magnetickými čidly** s kabelovými rozvody do všech oken a vstupních dveří. Chalupa bude mít fasádu obloženou **dřevem a přírodním kamenem**, povrch terasy bude ze **sibiřského modřínu**. K jednotce přísluší 1 venkovní parkovací stání. Ke společným prostorám patří **lyžařna**, samostatná zabezpečená **kolárna**, **wellness místnost se saunou**, sprchou a WC a vstupní hala s elektrickými vysoušeči bot.

Výborně přístupné místo se nachází u **celoročně udržované komunikace**. Skiareál je v docházkové vzdálenosti, běžkařský lyžařský areál je vzdálen 1 km. Mimo zimní sezónu nabízí okolní **nádherná příroda** plno výletních tras pěšky i na kole nebo možnost **přírodního koupání**, přímo od domu je možné vyrazit na **rozhlednu Královka** s restaurací a **velkým dětským hřištěm**. Veškerá potřebná občanská vybavenost se nachází v blízkém Liberci, cesta z Prahy je pohodlná a vede převážně po dálnici.

Apartmán bude kolaudován jako ubytovací jednotka.

Podlahová plocha 59,17 m<sup>2</sup>, zahrada 124,02 m<sup>2</sup>, terasa 10,5 m<sup>2</sup>.



\* Výměra jednotky dle občanského zákoníku.

Plocha je tvořena součtem celé plochy jednotky a ohraničená obvodovými zdmi.



## Byt 2+kk

59.17 m<sup>2</sup>, Jablonec nad Nisou, Bedřichov

7 904 400 Kč | 315 105 €

### CHALUPA BEDŘIŠKA

#### APARTMÁN A

1.NP

A.01.01	ZADVĚŘÍ	2,95 m <sup>2</sup>
A.01.02	MÍSTNOST 1	30,00 m <sup>2</sup>
A.01.03	KOUPELNA	5,72 m <sup>2</sup>
A.01.04	MÍSTNOST 2	17,32 m <sup>2</sup>

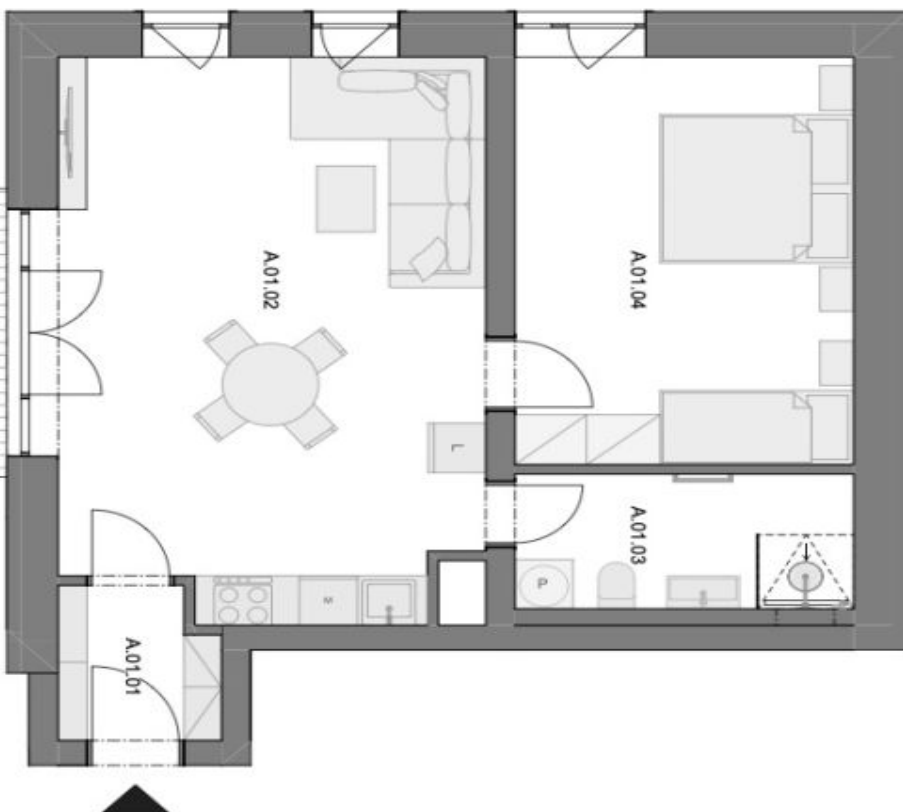
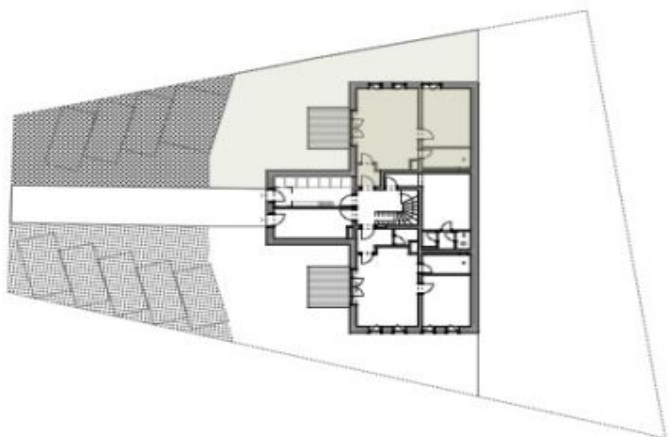
UŽITNÁ PLOCHA 55,99 m<sup>2</sup>

CELKOVÁ PLOCHA BYTU\* 59,17 m<sup>2</sup>

A.01.04 TERASA 10,50 m<sup>2</sup>

ZAHRADA 124,02 m<sup>2</sup>

PARKOVACÍ STÁNÍ 1



0m 1 2 3 5



- Vybavení nábytkem je pouze ilustrativní a není součástí jednotky.  
\* Celkovou plochu bytu tvoří půdorysná plocha všech místností bytu včetně plochy všech konstrukcí uvnitř bytu bez šachty