



## Byt 2+kk

53.27 m<sup>2</sup>, Jablonec nad Nisou, Bedřichov

7 824 150 Kč | 311 906 €





## Byt 2+kk

53.27 m<sup>2</sup>, Jablonec nad Nisou, Bedřichov

7 824 150 Kč | 311 906 €

Celková plocha	53 m <sup>2</sup>
Parkování	1 venkovní parkovací stání
Sklep	-
PENB	B
Referenční číslo	107730

**Nový mezonetový apartmán s parkovacím stáním vzniká v nízkoenergetické novostavbě v tradičním horském stylu, součástí budovy se 7 jednotkami bude i wellness zóna se saunou. Apartmánový dům se staví přímo v oblíbeném středisku Bedřichov, jen pár minut chůze od skiareálu, cca hodinu jízdy od okraje Prahy. Termín dokončení je plánován na 7/2025.**

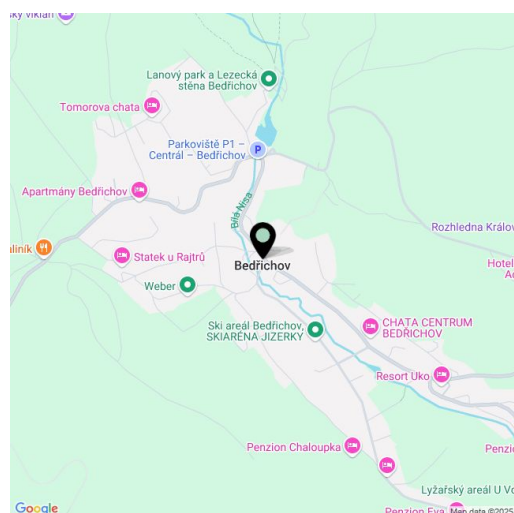
Ve vstupní úrovni apartmánu (2. NP) bude umístěn obývací pokoj s přípravou na kuchyňský kout, koupelna (sprchový kout, WC) a zádveří. V **podkroví** bude otevřený prostor pro ložnici (24 m<sup>2</sup>).

Ke standardu patří podlahy z **masivních dřevěných prken**, dřevěná členěná eurookna s **trojskly**, interiérové dveře z **masivu**, sanita **Grohe** a sprchový kout **Polysan**, **rekuperační jednotka**, tepelné čerpadlo pro ohřev TUV a elektrické akumulací radiátory. Apartmán bude zabezpečen **magnetickými čidly** s kabelovými rozvody do všech oken a vstupních dveří. Chalupa bude mít fasádu obloženou **dřevem a přírodním kamenem**. K jednotce přísluší **1 venkovní parkovací stání**. Ke společným prostorům patří **lyžařna**, samostatná zabezpečená **kolárna**, **wellness místnost se saunou**, sprchou a WC a vstupní hala s elektrickými vysoušeči bot.

Výborně přístupné místo se nachází u **celoročně udržované komunikace**. **Skiareál** je v docházkové vzdálenosti, **běžkařský lyžařský areál** je vzdálen 1 km. Mimo zimní sezónu nabízí okolní **nádherná příroda** plno výletních tras pěšky i na kole nebo možnost **přírodního koupání**, přímo od domu je možné vyrazit na **rozhlednu Královka** s restaurací a **velkým dětským hřištěm**. Veškerá potřebná občanská vybavenost se nachází v blízkém Liberci, cesta z Prahy je pohodlná a vede převážně po dálnici.

Apartmán bude kolaudován jako ubytovací jednotka.

Podlahová plocha 53,27 m<sup>2</sup>.



\* Výměra jednotky dle občanského zákoníku.  
Plocha je tvořena součtem celé plochy jednotky a ohraničená obvodovými zdmi.



# Byt 2+kk

53.27 m<sup>2</sup>, Jablonec nad Nisou, Bedřichov

7 824 150 Kč | 311 906 €

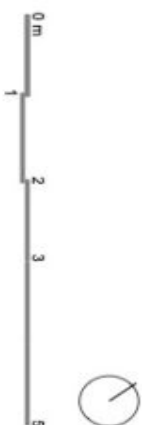
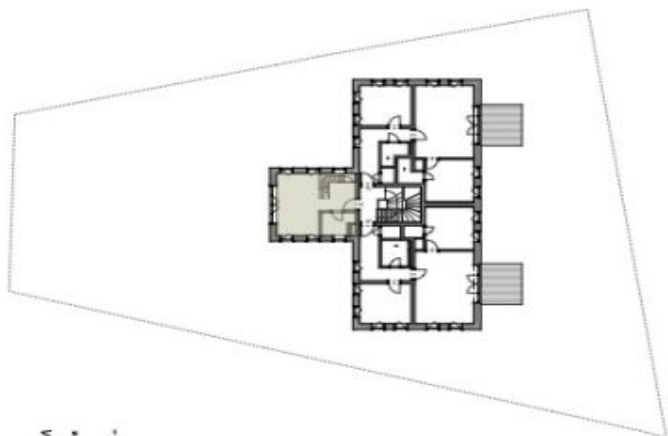
## CHALUPA BEDŘIŠKA

### APARTMÁN C

2.NP + PODKROVÍ

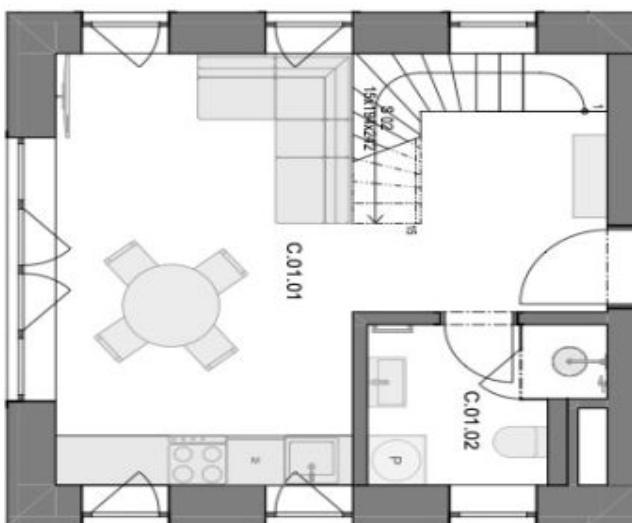
C.01.01	MÍSTNOST 1	24,35 m <sup>2</sup>
C.01.02	KOUPELNA	4,19 m <sup>2</sup>
C.02.03	PŮDŇNÍ PROSTOR	23,91 m <sup>2</sup>

UŽITNÁ PLOCHA	52,45 m <sup>2</sup>
CELKOVÁ PLOCHA BYTU*	53,27 m <sup>2</sup>
ZAHRADA	-
PARKOVACÍ STÁNÍ	1



- Vybavení nabytkem je pouze ilustrativní a není součástí jednotky.  
 \* Celkovou plochu bytu tvoří půdorysná plocha všech místností bytu včetně plochy všech konstrukcí uvnitř bytu bez šachty

2.NP



PODKROVÍ

