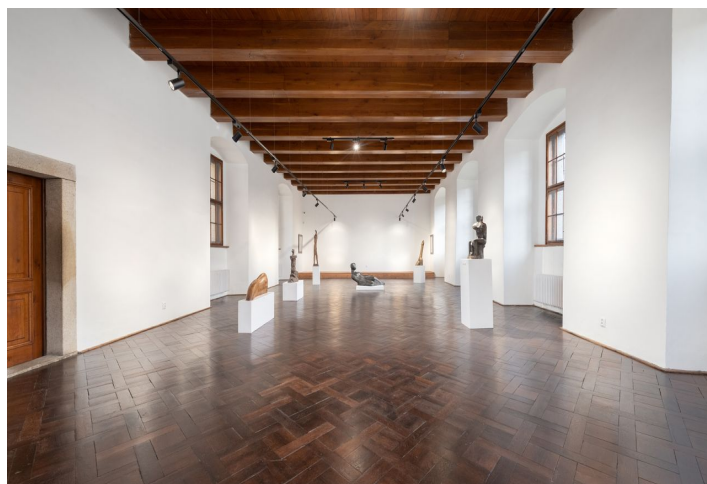




Administrativní budova

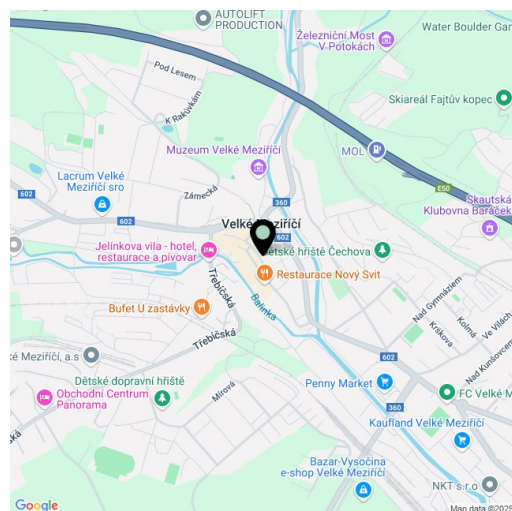
53 000 000 Kč | 2 109 033 €

Žďár nad Sázavou, Velké Meziříčí, Náměstí





Sklep	Ano
Hrubá podlahová plocha budovy	1 868 m ²
Zastavěná plocha	2 641 m ²
Pozemek	2 641 m ²
Parkování	-
PENB	G
Referenční číslo	107699



Unikátní renesanční budova s rozmanitými možnostmi využití - kanceláře, obchody, galerie či bydlení - se nachází na reprezentativním místě přímo na hlavním náměstí Velkého Meziříčí. Rozlehlá trojpodlažní budova s vlastním nádvořím je součástí historické zástavby. Velké Meziříčí leží na spojnici mezi Prahou a Brnem a je pohodlně dostupné po dálnici D1.

Klíčová investiční kritéria

- hrubá podlahová plocha domu 1 868 m²
- prostorná půda
- pozemek 2 641 m²
- budova prošla několika rekonstrukcemi, naposledy v r. 2019
- **nemovitá kulturní památka**

Popis nemovitosti

- samostatně stojící **renesanční dům z r. 1578 s nádvořím** obklopený historickou zástavbou
- 2 nadzemní podlaží a podkroví, 1 podzemní podlaží
 - 1.NP: 4 velké výstavní sály, kancelář, galerie, obchod, kavárna, vstupní foyer
 - 2.NP: obývací pokoj, kuchyně, 4 ložnice, společenská místnost přístupná z galerie, koupelna, prádelna
- stavba je **podsklepená** pod celou svou plochou a má prostornou půdu
- při poslední rekonstrukci zrepasovány původní řemeslné prvky: **klenby, dřevěné schodiště, kamenné ostění dveří nebo sgrafitová fasáda**
- dům připraven na moderní bydlení
- vytápění novými plynovými kotli

Lokalita

Palác stojí v **městské památkové zóně**, přímo na náměstí naproti kostelu sv. Mikuláše. V bezprostřední blízkosti se nachází základní škola a Dům dětí a mládeže, v pěším dosahu fungují restaurace, kavárny a obchody. Historická zástavba na soutoku Oslavy a Balinky je dále obklopená Čechovými a Riegrovými sady. Na známém Fajtově kopci je při dostatku sněhu otevřený **ski areál**, za teplého počasí lezecká stěna. Město je výborně dostupné autobusy, vlaky i autem po **dálnici D1**.