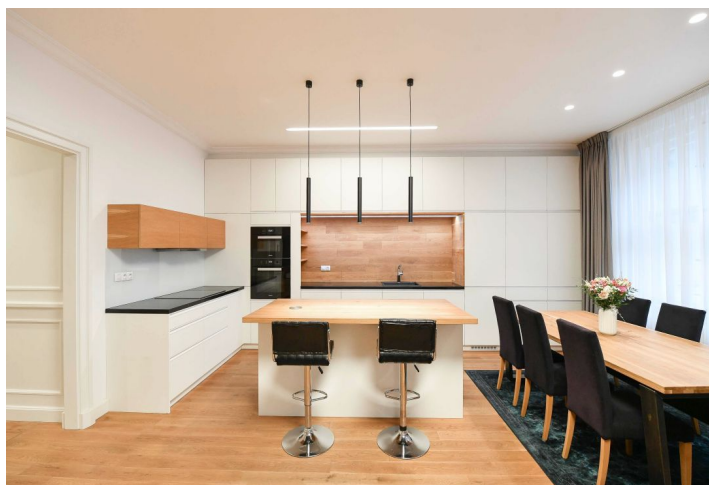




## Byt 4+kk

166 m<sup>2</sup>, Praha 1, Staré Město, Dlouhá

Pronajato



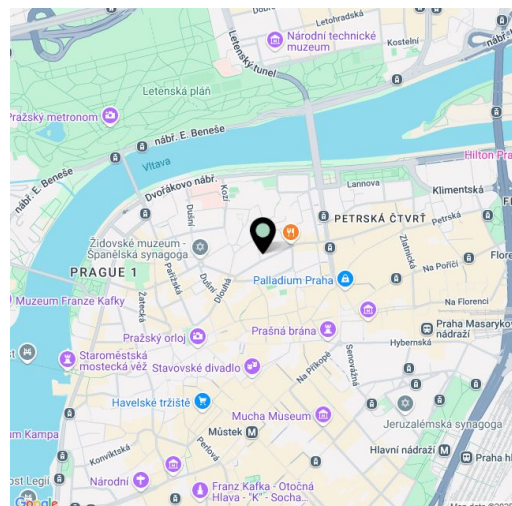


## Byt 4+kk

166 m<sup>2</sup>, Praha 1, Staré Město, Dlouhá

## Pronajato

Celková plocha	166 m <sup>2</sup>
Parkování	Možnost pronájmu garážového stání
Garáž	Ano
Sklep	-
Poplatky za služby	Záloha na společné služby, spotřebu vody a vytápění: 12500 Kč měsíčně. Elektřina se hradí zvlášť.
PENB	E
Referenční číslo	107626
K dispozici od	lhned



Nabízíme k pronájmu nadstandardní zařízený byt se 2 koupelnami ve 3. patře kompletně zrekonstruované budovy Palác Dlouhá ve stylu Art Deco. Budova s recepcí a ostrahou se nachází v samém srdci Starého města ve výhodné lokalitě pouhých pár minut chůze od náměstí Republiky se stanicí metra a nákupním centrem Palladium, v pěším dosahu Staroměstského a Václavského náměstí. Prestižní adresa v srdci Prahy, obklopená vybranými restauracemi, kavárnami, butiky, obchody s delikatesami ad. V pěším dosahu nábřeží Vltavy a Letenských sadů.

Interiér bytu tvoří obývací pokoj s plně vybavenou kuchyní a jídelním prostorem, hlavní ložnice s en-suite koupelnou (sprchový kout, toaleta s bidetovou sprškou) a výhledem do klidného vnitrobloku, druhá ložnice, velká vybavená šatna / třetí ložnice, samostatná koupelna (vana, sprchový kout, toaleta s bidetovou sprškou), prostorná chodba, velká technická místnost a vstupní chodba.

Dřevěné podlahy, dlažba, bezpečnostní vstupní dveře, centrální vytápění, spotřebiče zn. Miele, pračka, sušička, myčka, indukční varná deska, kombinovaná parní / mikrovlnná trouba. Možnost pronájmu garážového stání v budově za 6.000 Kč měsíčně.

\* Výměra jednotky dle bytového zákona. Plocha je tvořena součtem vnitřní výměry všech místností.