

Rodinný dům 5+kk

20 900 000 Kč | 835 499 €

254 m², Praha-západ, Štěchovice



Rodinný dům 5+kk

20 900 000 Kč | 835 499 €

254 m², Praha-západ, Štěchovice

Celková plocha	254 m ²
Pozemek	1 844 m ²
Zastavěná plocha	203 m ²
Zahrada	1 641 m ²
Podlahová plocha	202 m ²
Terasa	34 m ²
Parkování	Garáž pro jedno auto, další parkování na pozemku
Garáž	19 m ²
Sklep	-
PENB	G
Referenční číslo	107621

Prostorný rodinný dům s jižní zahradou stojí na dokonale klidném místě v romantické krajině u říčky Kocáby i nedaleko rekreační oblasti Slapy a zároveň v dobré dojezdové vzdálenosti od Prahy.

Vstupní úroveň domu tvoří obývací pokoj s **krbem** a vstupem na **slunnou terasu**, navazující kuchyně a jídelní kout, ložnice, koupelna (s vanou i sprchovým koutem), samostatná toaleta, technická místnost a předsíň s průchodem do **garáže**. V podkroví jsou 3 ložnice, koupelna (se sprchou), **šatna** a prostorná galerie využívaná jako pracovna. Všechny ložnice, obývací pokoj i jídelna mají orientaci na **jih** směrem do **velké zahrady**, čímž je zaručeno **naprosté soukromí** i bohatý přísun přirozeného světla.

Dům byl vystavěn v r. 2002, v r. 2015 prošel částečnou rekonstrukcí. Podlahy jsou **dubové**, dřevěná jsou také okna. Vytápění je plynové z domovního zásobníku, voda je z obecního vodovodu, na zahradě je též **studna**. Parkovat lze v garáži i na zpevněné ploše na pozemku.

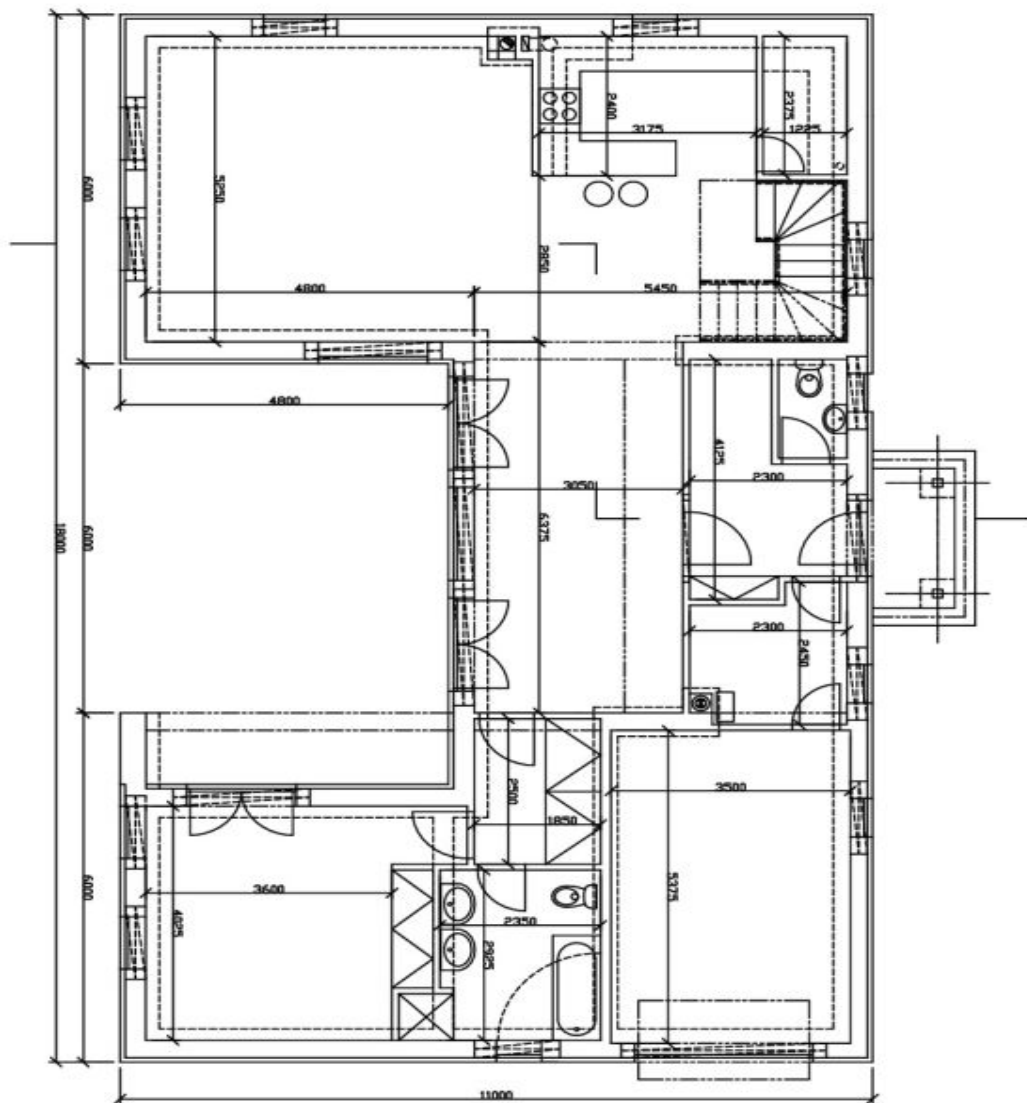
Pěkné místo se nachází v okrajové části zástavby na hranici **přírodního parku Střed Čech**, který poskytuje spoustu turistických, naučných i cyklistických tras **hlubokými lesy**, nedaleká vodní nádrž **Slapy** je ideální ke **koupání** nebo provozování **vodních sportů**, v dosahu je také **golfové hřiště**. V městysi Štěchovice funguje mateřská a základní škola, prodejna potravin, kavárna i restaurace, z centra Štěchovic je možné dojet přímou autobusovou linkou ke **stanici metra Smíchovské nádraží**. Autem zabere cesta na okraj Prahy či nájezd na Pražský okruh pouhých 20 minut.

Celková plocha 254,3 m² (z toho terasa 33,5 m², garáž 18,8 m²), zastavěná plocha 203 m², zahrada 1 641 m², pozemek 1 844 m².

Rodinný dům 5+kk

254 m², Praha-západ, Štěchovice

20 900 000 Kč | 835 499 €

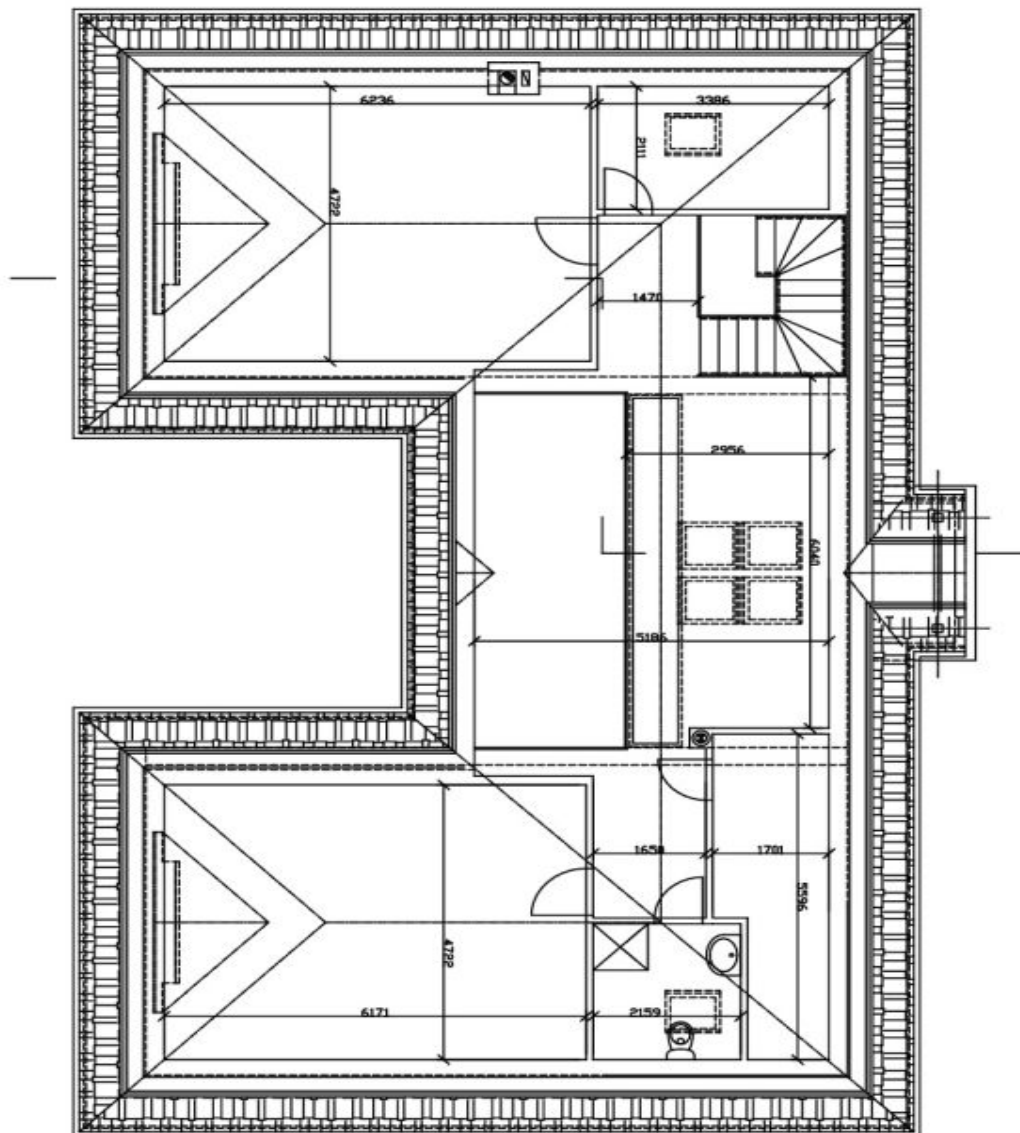


1,1NP

Rodinný dům 5+kk

20 900 000 Kč | 835 499 €

254 m², Praha-západ, Štěchovice



2.NP