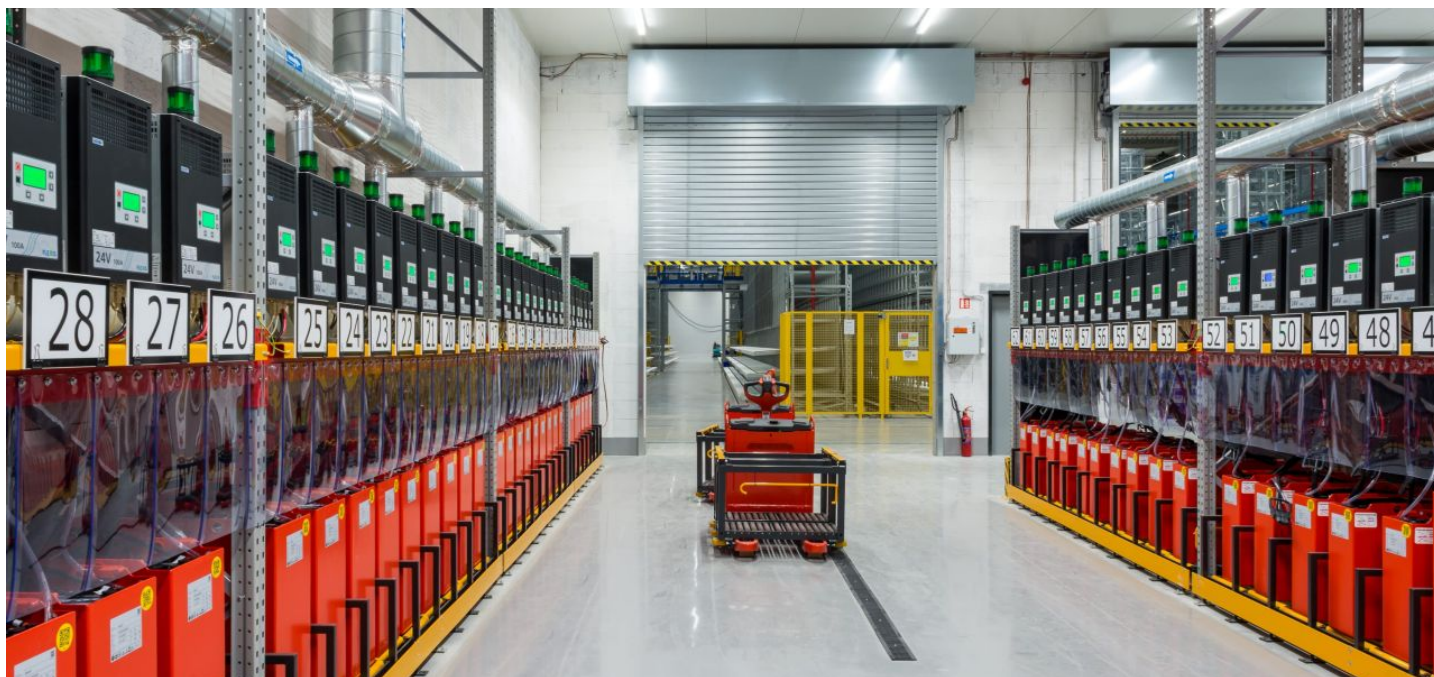




Výrobní prostory

11 232 m², Mělník, Kozomín, Kozomín

Cena na vyžádání

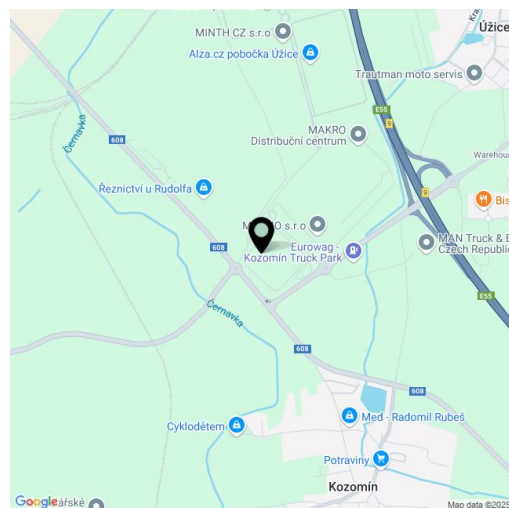




Výrobní prostory

11 232 m², Mělník, Kozomín, Kozomín**Cena na vyžádání**

Celková plocha	11 232 m ²
Volná plocha k pronájmu	11 232 m ²
Čistá výška stropu	10.5 m
Nosnost podlah	5 t/m ²
Modul sloupů	—
Konstrukce	Železobetonová konstrukce
PENB	G
Referenční číslo	107524



11 232 m² výrobních a kancelářských prostor třídy A k pronájmu v průmyslovém areálu situovaném cca 20 km severně od Prahy. Prostory jsou vhodné pro průmyslová centra a lehkou výrobu, nabízí vysoký standard a zařízení lze přizpůsobit požadavkům klienta. Díky své poloze jsou prostory vhodné pro vnitrostátní a mezinárodní distribuci.

Lokalita:

Park je strategicky umístěn v blízkosti dálnice D8 ve směru Praha/Drážďany. Díky své poloze nabízí park snadné spojení s centrem Prahy, s mezinárodním letištěm Václava Havla Praha a také s hranicemi s Německem. Dobrá dostupnost veřejnou dopravou.

Vybavení a služby:

- flexibilní jednotky (sklad / kancelář / lehká výroba / showroom)
- správa nemovitosti přímo v areálu
- bezpečnostní služba v místě (24/7) a CCTV
- údržba budov
- dostatečná parkovací plocha
- vysoké standardy budov

Výrobní/skladové prostory:

- 12 nakládacích doků s vyrovnávacím můstkem
- 3 přímých vjezdů
- rozměry vjezdových vrat 4 x 4,5m
- nosnost podlahy 5 t/m²
- světlá výška 10,5 m
- modul sloupů 12x24 m
- LED osvětlení
- sprinklerové hasicí zařízení
- přípojky všech sítí (voda, plyn, elektřina, telekomunikace)

Kanceláře:

- kancelářské prostory na míru
- čistá výška stropu 2,75 m
- klimatizace s možností vytápění
- venkovní rolety

Nájemce neplatí provizi.



Výrobní prostory

11 232 m², Mělník, Kozomín, Kozomín

Cena na vyžádání





Výrobní prostory

11 232 m², Mělník, Kozomín, Kozomín

Cena na vyžádání





Výrobní prostory

11 232 m², Mělník, Kozomín, Kozomín

Cena na vyžádání

Postaveno

Postaveno - k dispozici

Plánováno

