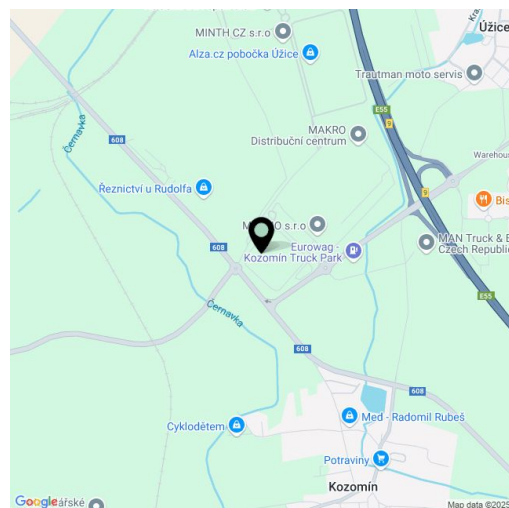




## Skladové prostory

121 549 m<sup>2</sup>, Mělník, Kozomín, Kozomín**Cena na vyžádání**

<b>Celková plocha</b>	121 549 m <sup>2</sup>
<b>Volná plocha k pronájmu</b>	121 549 m <sup>2</sup>
<b>Čistá výška stropu</b>	10.5 m
<b>Nosnost podlah</b>	5 t/m <sup>2</sup>
<b>Modul sloupů</b>	—
<b>Konstrukce</b>	Železobetonová konstrukce
<b>PENB</b>	G
<b>Referenční číslo</b>	107515



**121 549 m<sup>2</sup>** skladových a kancelářských prostor třídy A k pronájmu v průmyslovém areálu situovaném cca 20 km severně od Prahy. Prostory jsou vhodné pro průmyslová centra a lehkou výrobu, nabízí vysoký standard a zařízení lze přizpůsobit požadavkům klienta. Díky své poloze jsou prostory vhodné pro vnitrostátní a mezinárodní distribuci.

**Lokalita:**

Park je strategicky umístěn v blízkosti dálnice D8 ve směru Praha/Drážďany. Díky své poloze nabízí park snadné spojení s centrem Prahy, s mezinárodním letištěm Václava Havla Praha a také s hranicemi s Německem. Dobrá dostupnost veřejnou dopravou.

**Vybavení a služby:**

- flexibilní jednotky (sklad / kancelář / lehká výroba / showroom)
- správa nemovitosti přímo v areálu
- bezpečnostní služba v místě (24/7) a CCTV
- údržba budov
- dostatečná parkovací plocha
- vysoké standardy budov

**Výrobní/skladové prostory:**

- 120 nakládacích doků s vyrovnávacím můstkem
- 10 přímých vjezdů
- rozměry vjezdových vrat 4 x 4,5m
- nosnost podlahy 5 t/m<sup>2</sup>
- světlá výška 10,5 m
- modul sloupů 12x24 m
- LED osvětlení
- sprinklerové hasicí zařízení
- přípojky všech sítí (voda, plyn, elektřina, telekomunikace)

**Kanceláře:**

- kancelářské prostory na míru
- čistá výška stropu 2,75 m
- klimatizace s možností vytápění
- venkovní rolety

Nájemce neplatí provizi.



## Skladové prostory

121 549 m<sup>2</sup>, Mělník, Kozomín, Kozomín

Cena na vyžádání





# Skladové prostory

121 549 m<sup>2</sup>, Mělník, Kozomín, Kozomín

Cena na vyžádání

Postaveno

Postaveno - k dispozici

Plánováno

